

große 2-Zimmerwohnung



Objektnummer: 5889/161000480

Eine Immobilie von BWS Gemeinnützige allgemeine Bau-, Wohn- und Siedlungsgenossenschaft registrierte Genossenschaft mit beschränkter Haftung

Zahlen, Daten, Fakten

| | |
|------------------------|--------------------------------|
| Adresse | Steinfeldgasse |
| Art: | Wohnung |
| Land: | Österreich |
| PLZ/Ort: | 8020 Graz |
| Baujahr: | 1922 |
| Wohnfläche: | 77,74 m ² |
| Gesamtfläche: | 77,74 m ² |
| Zimmer: | 2 |
| Heizwärmebedarf: | 35,00 kWh / m ² * a |
| Gesamtmiete | 779,65 € |
| Kaltmiete (netto) | 573,87 € |
| Kaltmiete | 705,62 € |
| Betriebskosten: | 276,17 € |
| USt.: | 74,03 € |
| Infos zu Preis: | |

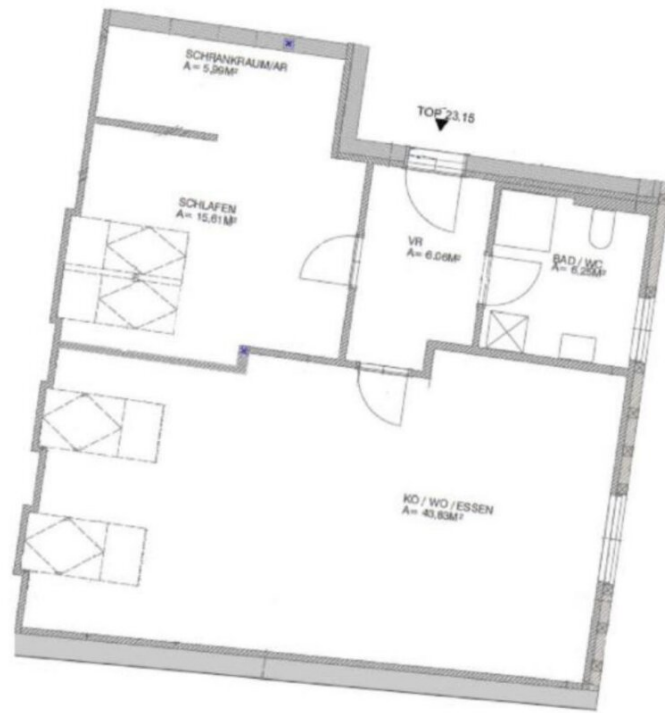
Miete gültig bis 31.12.2026. Mitgliedsbeitrag pro Hauptmieter einmalig € 51,-

Ihr Ansprechpartner

BWSG Wohnungsvergabe Bundesländer

BWS Gemeinnützige allgemeine Bau-, Wohn- und Siedlungsgenossenschaft registrierte
Genossenschaft mit beschränkter Haftung
Triester Straße 40 / 3 / 1
1100 Wien

Gerne stehe ich Ihnen für weitere Informationen oder einen Besichtigungstermin zur Verfügung.



Objektbeschreibung

Eckdaten zur Wohnung

- Kategorie A
- Mietreduktion bis 31.12.2029
- Kücheneinrichtung:
 - Küche vorhanden

Sie haben Interesse an dieser Wohnung?

Schritt 1 | unverbindliche Anfrage

- Bei Interesse an dieser Wohnung verwenden Sie das **Anfrageformular** auf dieser Seite (**Anfrage/E-Mail senden**).
- *Anderweitige Anfragen (telefonisch, persönlich oder via E-Mail) sind nicht möglich und werden bei der Vergabe auch nicht berücksichtigt.*

Schritt 2 | Besichtigung

- Die Vergabe von **Besichtigungsmöglichkeiten** erfolgt ausschließlich in **chronologischer Reihenfolge** der schriftlichen Anfragen über das **Anfrageformular** auf dieser Seite.

- Sobald Sie an der Reihe sind, erhalten Sie **alle notwendigen Informationen via E-Mail**.
- *Wir bitten um Verständnis, dass eine Besichtigung bei hohen Anfragezahlen nicht garantiert werden kann.*

Infrastruktur / Entfernungen

Gesundheit

Arzt <250m
Apotheke <500m
Klinik <750m
Krankenhaus <500m

Kinder & Schulen

Schule <750m
Kindergarten <250m
Universität <1.000m
Höhere Schule <1.250m

Nahversorgung

Supermarkt <250m
Bäckerei <250m
Einkaufszentrum <750m

Sonstige

Geldautomat <750m
Bank <750m
Post <750m
Polizei <750m

Verkehr

Bus <250m
Straßenbahn <750m
Autobahnanschluss <4.000m
Bahnhof <500m
Flughafen <9.000m

Angaben Entfernung Luftlinie / Quelle: OpenStreetMap