

2-Zimmer-Wohnung in St. Pölten



Objektnummer: 5889/652500360

Eine Immobilie von BWS Gemeinnützige allgemeine Bau-, Wohn- und Siedlungsgenossenschaft registrierte Genossenschaft mit beschränkter Haftung

Zahlen, Daten, Fakten

Adresse	Maria Theresia-Str. 32
Art:	Wohnung
Land:	Österreich
PLZ/Ort:	3100 St. Pölten
Baujahr:	1960
Wohnfläche:	65,66 m ²
Gesamtfläche:	65,66 m ²
Zimmer:	2
Gesamtmiete	495,40 €
Kaltmiete (netto)	301,40 €
Kaltmiete	450,36 €
Betriebskosten:	148,96 €
USt.:	45,04 €
Infos zu Preis:	

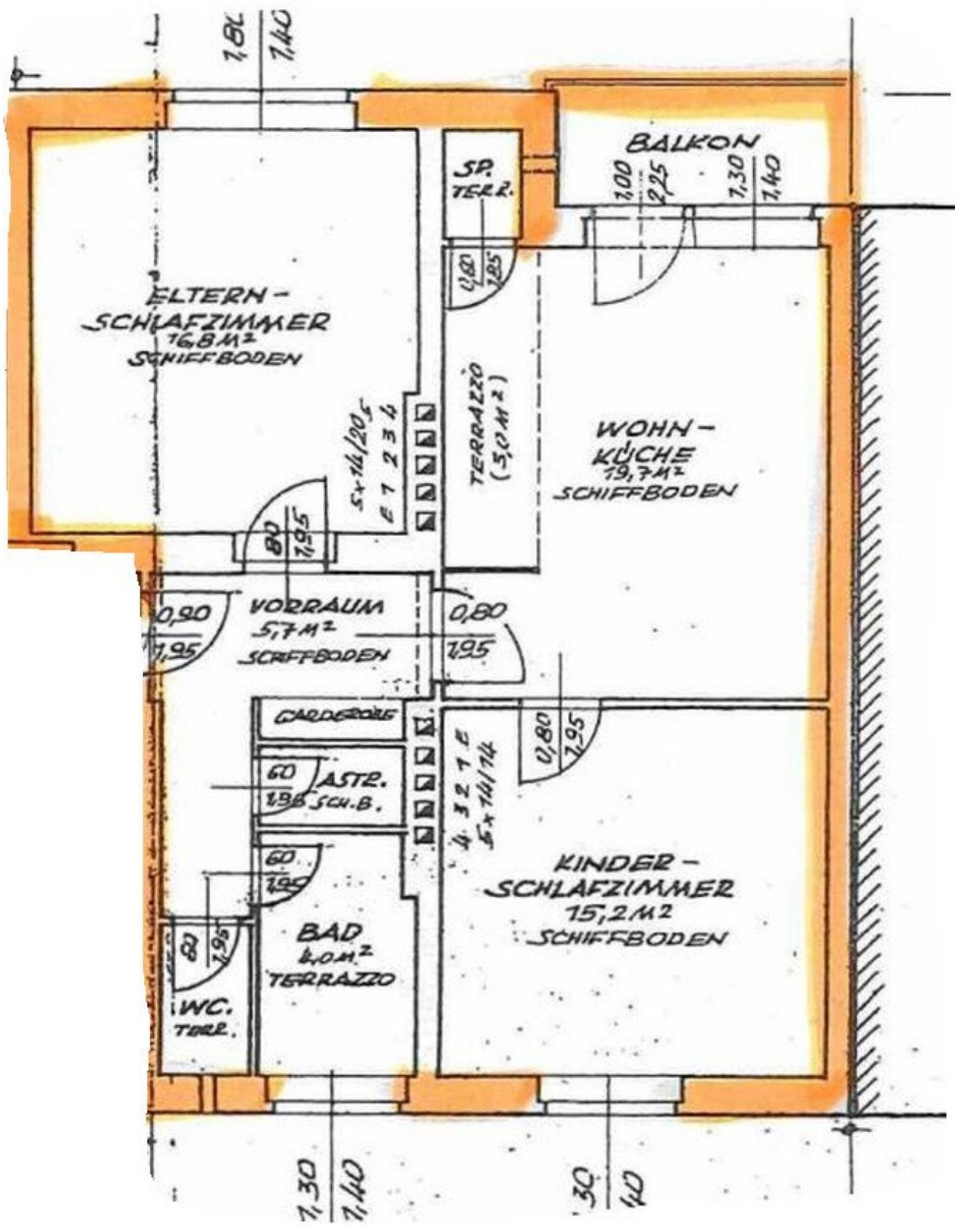
Miete gültig bis 31.12.2026.

Ihr Ansprechpartner

BWSG Wohnungsvergabe Bundesländer

BWS Gemeinnützige allgemeine Bau-, Wohn- und Siedlungsgenossenschaft registrierte
Genossenschaft mit beschränkter Haftung
Triester Straße 40 / 3 / 1
1100 Wien

Gerne stehe ich Ihnen für weitere Informationen oder einen Besichtigungstermin zur Verfügung.



Objektbeschreibung

Eckdaten zur Wohnung

- unbefristetes Mietverhältnis
- Kategorie B
- Kücheneinrichtung:
 - Vermietung ohne Kücheneinrichtung

Wohnungsbesichtigung und -zustand

- Eine **Besichtigung** vor Ort ist **nicht möglich**, da der *aktuelle Mieter aus Datenschutzgründen nicht in die Weitergabe seiner Kontaktdaten einwilligt*.
- Unsere Hausverwaltung hat bis zur Weitervermietung keinen Zugang zur Wohnung. Wir gehen von einem **beziehbaren Zustand** der Wohnung aus, der tatsächliche Wohnungszustand ist uns aktuell jedoch nicht bekannt.
 - Sollte es sich wider Erwarten um einen [Bastlerhit](#) handeln, kann Ihnen als Gegenleistung für selbst vorzunehmende Verbesserungsarbeiten eine Mietfreistellung gewährt werden. Die Anzahl der mietfreien Monate ist abhängig vom Wohnungszustand und den notwendigen Arbeiten.
- Anhand des Grundrissplans können Sie sich ein Bild zur Raumaufteilung machen.

- Die **Vergabe** dieser Wohnung **erfolgt ausschließlich ohne Besichtigung**.

Wohnungsanmietung

- *Sie möchten ohne vorherige **Besichtigung** anmieten?*

- Schritt 1 | unverbindliche Anfrage

- Bei Interesse an dieser Wohnung verwenden Sie das **Anfrageformular** auf dieser Seite (**Anfrage/E-Mail senden**).
- *Anderweitige Anfragen (telefonisch, persönlich oder via E-Mail) sind nicht möglich und werden bei der Vergabe auch nicht berücksichtigt.*

- Schritt 2 | weitere Informationen zur Anmietung

- Nach Ihrer unverbindlichen Anfrage erhalten Sie detaillierte Informationen zur weiteren Vorgehensweise via E-Mail.
- Anfragen werden chronologisch bearbeitet. Wir bitten um Verständnis, dass bei hohen Anfragezahlen eine Möglichkeit zur Anmietung nicht garantiert werden kann.

- ***Sie möchten nur mit einer vorherigen Besichtigung anmieten?***

- In diesem Fall können wir Ihnen diese Wohnung aktuell nicht anbieten.

- Unser Angebot mit Besichtigungsmöglichkeiten finden Sie unter www.bwsg.at.

Infrastruktur / Entfernungen

Gesundheit

Arzt <775m

Apotheke <275m

Klinik <1.650m

Krankenhaus <1.975m

Kinder & Schulen

Schule <75m

Kindergarten <25m

Universität <1.900m

Höhere Schule <900m

Nahversorgung

Supermarkt <100m

Bäckerei <75m

Einkaufszentrum <575m

Sonstige

Bank <325m

Geldautomat <325m

Polizei <500m

Post <100m

Verkehr

Bus <200m

Bahnhof <725m

Autobahnanschluss <2.300m

Flughafen <4.950m

Angaben Entfernung Luftlinie / Quelle: OpenStreetMap