

3-Zimmer Wohnung in Waidhofen an der Ybbs



Objektnummer: 5889/65271002

Eine Immobilie von BWS Gemeinnützige allgemeine Bau-, Wohn- und Siedlungsgenossenschaft registrierte Genossenschaft mit beschränkter Haftung

Zahlen, Daten, Fakten

Adresse	Wienerstraße 10
Art:	Wohnung
Land:	Österreich
PLZ/Ort:	3340 Waidhofen an der Ybbs
Baujahr:	1957
Wohnfläche:	71,56 m ²
Gesamtfläche:	71,56 m ²
Zimmer:	3
Heizwärmebedarf:	121,10 kWh / m ² * a
Gesamtmiete	569,91 €
Kaltmiete (netto)	328,61 €
Kaltmiete	518,10 €
Betriebskosten:	189,49 €
USt.:	51,81 €
Infos zu Preis:	

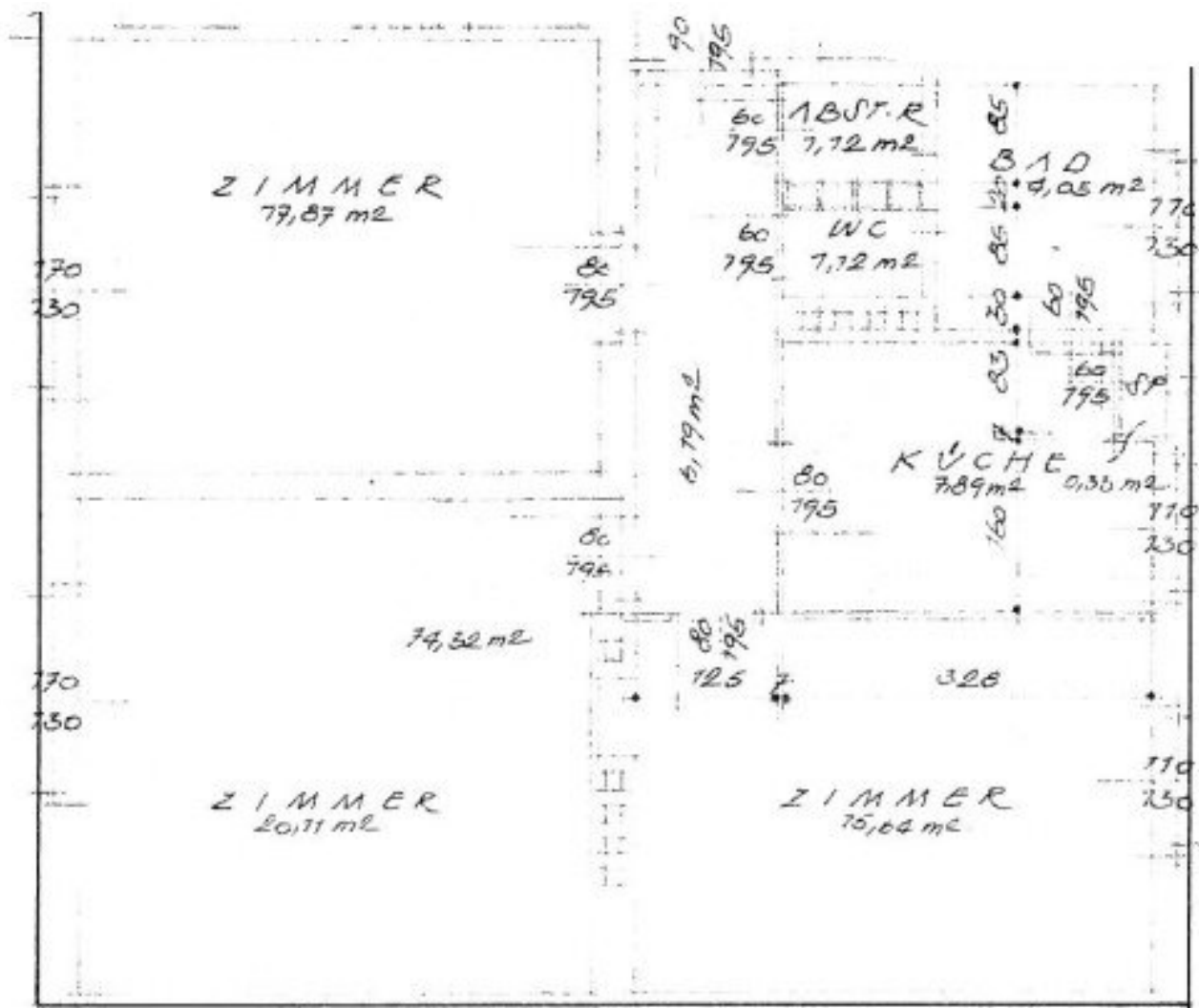
Miete gültig bis 31.12.2026.

Ihr Ansprechpartner

BWSG Wohnungsvergabe Bundesländer

BWS Gemeinnützige allgemeine Bau-, Wohn- und Siedlungsgenossenschaft registrierte
Genossenschaft mit beschränkter Haftung
Triester Straße 40 / 3 / 1
1100 Wien

Gerne stehe ich Ihnen für weitere Informationen oder einen Besichtigungstermin zur Verfügung.



Objektbeschreibung

Stellplätze nach Verfügbarkeit am Grundstück gegenüber dieser Liegenschaft vorhanden

Eckdaten zur Wohnung

- Kategorie B

- Kücheneinrichtung:
 - *Küchenablässe vom Vormieter auf freiwilliger Basis eventuell möglich*

Sie haben Interesse an dieser Wohnung?

Schritt 1 | unverbindliche Anfrage

- Bei Interesse an dieser Wohnung verwenden Sie das **Anfrageformular** auf dieser Seite (**Anfrage/E-Mail senden**).
- *Anderweitige Anfragen (telefonisch, persönlich oder via E-Mail) sind nicht möglich und werden bei der Vergabe auch nicht berücksichtigt.*

Schritt 2 | Besichtigung

- Die Vergabe von **Besichtigungsmöglichkeiten** erfolgt ausschließlich in **chronologischer Reihenfolge** der schriftlichen Anfragen über das **Anfrageformular** auf dieser Seite.
- Sobald Sie an der Reihe sind, erhalten Sie **alle notwendigen Informationen via E-Mail**.

- *Wir bitten um Verständnis, dass eine Besichtigung bei hohen Anfragezahlen nicht garantiert werden kann.*

Infrastruktur / Entfernungen

Gesundheit

Arzt <225m

Apotheke <1.050m

Klinik <1.500m

Krankenhaus <2.300m

Kinder & Schulen

Schule <1.175m

Kindergarten <775m

Nahversorgung

Supermarkt <450m

Bäckerei <975m

Sonstige

Bank <850m

Geldautomat <850m

Post <1.225m

Polizei <1.175m

Verkehr

Bus <100m

Bahnhof <125m

Angaben Entfernung Luftlinie / Quelle: OpenStreetMap