

## 2-Zimmerwohnung in Graz



**Objektnummer: 5889/161000120**

**Eine Immobilie von BWS Gemeinnützige allgemeine Bau-, Wohn- und Siedlungsgenossenschaft registrierte Genossenschaft mit beschränkter Haftung**

## Zahlen, Daten, Fakten

Adresse	Steinfeldgasse 19
Art:	Wohnung
Land:	Österreich
PLZ/Ort:	8020 Graz
Baujahr:	1922
Wohnfläche:	44,89 m <sup>2</sup>
Gesamtfläche:	44,89 m <sup>2</sup>
Zimmer:	2
Heizwärmebedarf:	35,20 kWh / m <sup>2</sup> * a
Gesamtmiete	452,93 €
Kaltmiete (netto)	293,35 €
Kaltmiete	411,75 €
Betriebskosten:	159,46 €
USt.:	41,18 €
Infos zu Preis:	

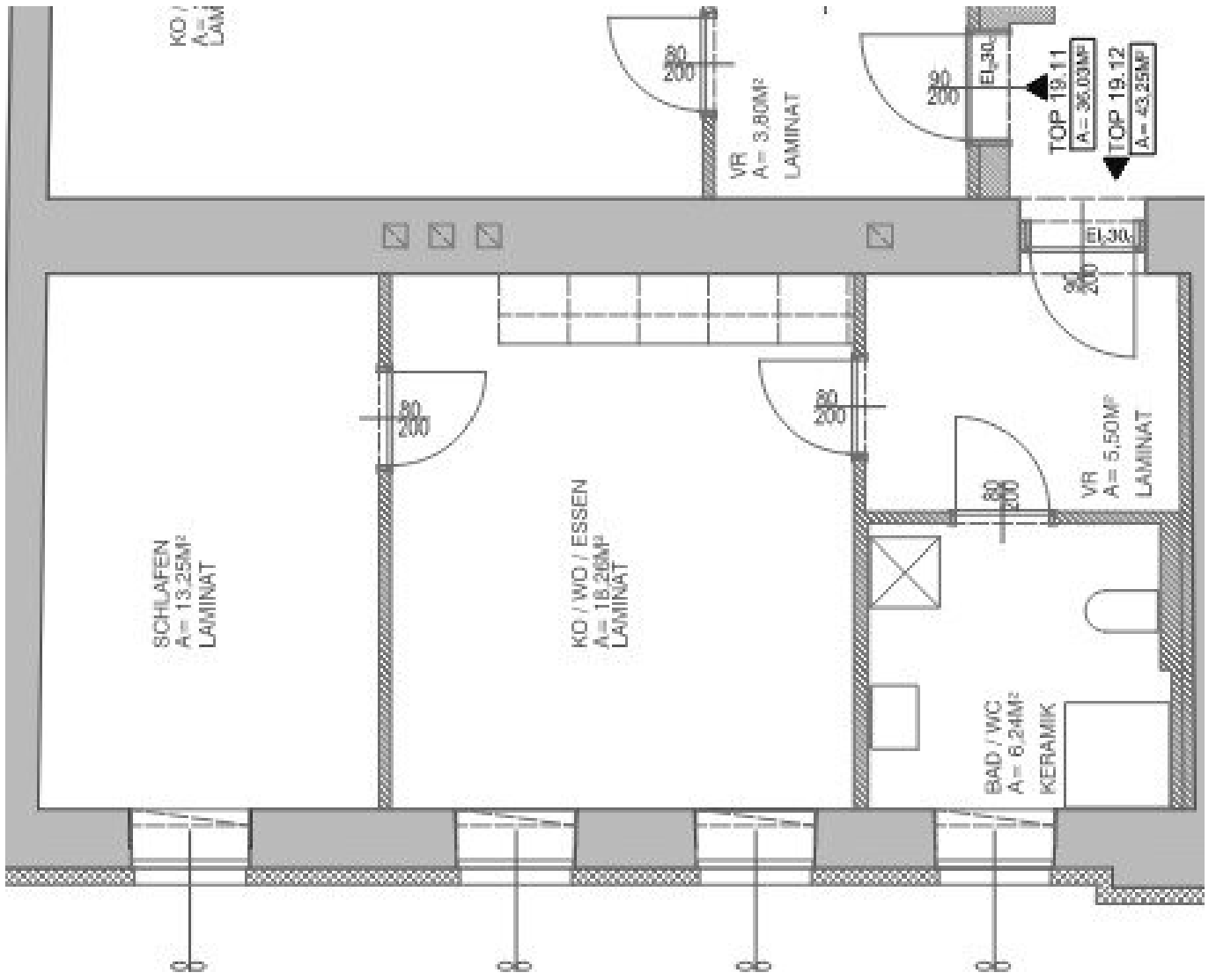
Miete gültig bis 31.12.2026. Mitgliedsbeitrag € 51,- einmalig pro Hauptmieter

## Ihr Ansprechpartner

### **BWSG Wohnungsvergabe Bundesländer**

BWS Gemeinnützige allgemeine Bau-, Wohn- und Siedlungsgenossenschaft registrierte  
Genossenschaft mit beschränkter Haftung  
Triester Straße 40 / 3 / 1  
1100 Wien

Gerne stehe ich Ihnen für weitere Informationen oder einen Besichtigungstermin zur Verfügung.



# Objektbeschreibung

## Eckdaten zur Wohnung

- unbefristetes Mietverhältnis
- Kategorie A
- Kücheneinrichtung:
  - Vermietung ohne Kücheneinrichtung
- Stellplatz zur Anmietung verfügbar

## Wohnungsbesichtigung und -zustand

- Eine **Besichtigung** vor Ort ist **nicht möglich**, da der *aktuelle Mieter aus Datenschutzgründen nicht in die Weitergabe seiner Kontaktdaten einwilligt*.
- Unsere Hausverwaltung hat bis zur Weitervermietung keinen Zugang zur Wohnung. Wir gehen von einem beziehbaren Zustand der Wohnung aus, der tatsächliche Wohnungszustand ist uns aktuell jedoch nicht bekannt

- Anhand des Grundrissplans können Sie sich ein Bild zur Raumaufteilung machen.
- Die **Vergabe** dieser Wohnung **erfolgt ausschließlich ohne Besichtigung**.

## Wohnungsanmietung

- *Sie möchten ohne vorherige Besichtigung anmieten?*

- Schritt 1 | unverbindliche Anfrage

- Bei Interesse an dieser Wohnung verwenden Sie das **Anfrageformular** auf dieser Seite (**Anfrage/E-Mail senden**).
- *Anderweitige Anfragen (telefonisch, persönlich oder via E-Mail) sind nicht möglich und werden bei der Vergabe auch nicht berücksichtigt.*

- Schritt 2 | weitere Informationen zur Anmietung

- Nach Ihrer unverbindlichen Anfrage erhalten Sie detaillierte Informationen zur weiteren Vorgehensweise via E-Mail.

- Anfragen werden chronologisch bearbeitet. Wir bitten um

Verständnis, dass bei hohen Anfragezahlen eine Möglichkeit zur Anmietung nicht garantiert werden kann.

- ***Sie möchten nur mit einer vorherigen Besichtigung anmieten?***

- In diesem Fall können wir Ihnen diese Wohnung aktuell nicht anbieten.

- Unser Angebot mit Besichtigungsmöglichkeiten finden Sie unter [www.bwsg.at](http://www.bwsg.at).

## **Infrastruktur / Entfernungen**

### **Gesundheit**

Arzt <150m

Apotheke <450m

Klinik <650m

Krankenhaus <475m

### **Kinder & Schulen**

Schule <550m

Kindergarten <100m  
Universität <925m  
Höhere Schule <1.075m

### **Nahversorgung**

Supermarkt <225m  
Bäckerei <200m  
Einkaufszentrum <600m

### **Sonstige**

Geldautomat <525m  
Bank <525m  
Post <725m  
Polizei <650m

### **Verkehr**

Bus <150m  
Straßenbahn <525m  
Autobahnanschluss <3.975m  
Bahnhof <475m  
Flughafen <8.925m

Angaben Entfernung Luftlinie / Quelle: OpenStreetMap