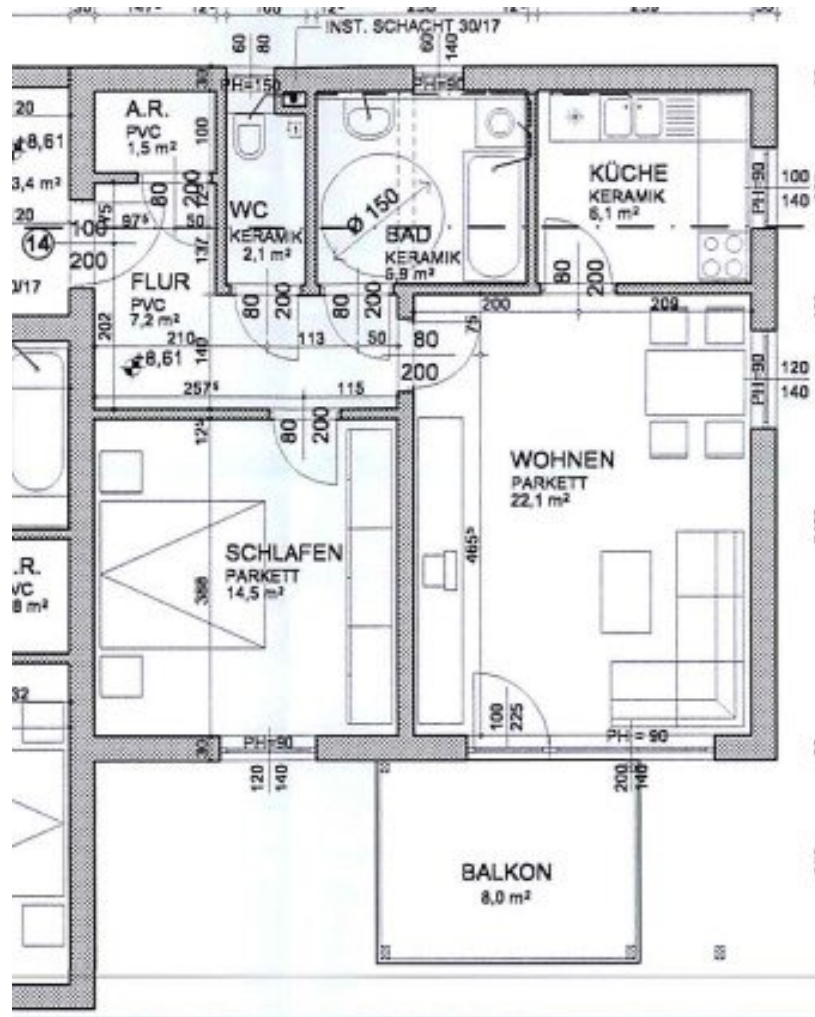


8301 Kainbach-Hönigtal, Schulstraße 26, 28, 30, 32



Objektnummer: 5889/464400140

Eine Immobilie von BWS Gemeinnützige allgemeine Bau-, Wohn- und Siedlungsgenossenschaft registrierte Genossenschaft mit beschränkter Haftung

Zahlen, Daten, Fakten

Art:	Wohnung
Land:	Österreich
PLZ/Ort:	8301 Hönigstal
Baujahr:	2000
Wohnfläche:	65,94 m ²
Gesamtfläche:	65,94 m ²
Zimmer:	2,50
Bäder:	1
WC:	1
Heizwärmebedarf:	93,60 kWh / m ² * a
Gesamtmiete	735,40 €
Kaltmiete (netto)	435,09 €
Kaltmiete	590,36 €
Betriebskosten:	155,27 €
Heizkosten:	71,67 €
USt.:	73,37 €
Infos zu Preis:	

Miete gültig bis 31.12.26

Ihr Ansprechpartner

BWSG Wohnungsvergabe Bundesländer

BWS Gemeinnützige allgemeine Bau-, Wohn- und Siedlungsgenossenschaft registrierte
Genossenschaft mit beschränkter Haftung
Triester Straße 40 / 3 / 1
1100 Wien

Gerne stehe ich Ihnen für weitere Informationen oder einen Besichtigungstermin zur Verfügung.

Objektbeschreibung

Eckdaten zur Wohnung

- unbefristetes Mietverhältnis
- Kategorie A
- Kücheneinrichtung:
 - Vermietung ohne Kücheneinrichtung
- Stellplatz zur Anmietung verfügbar

Wohnungsbesichtigung und -zustand

- Eine **Besichtigung** vor Ort ist **nicht möglich**, da der *aktuelle Mieter aus Datenschutzgründen nicht in die Weitergabe seiner Kontaktdaten einwilligt*.
- Unsere Hausverwaltung hat bis zur Weitervermietung keinen Zugang zur Wohnung. Wir gehen von einem beziehbaren Zustand der Wohnung aus, der tatsächliche Wohnungszustand ist uns aktuell jedoch nicht bekannt
- Anhand des Grundrissplans können Sie sich ein Bild zur Raumaufteilung machen.

- Die **Vergabe** dieser Wohnung **erfolgt ausschließlich ohne Besichtigung**.

Wohnungsanmietung

- *Sie möchten ohne vorherige **Besichtigung** anmieten?*

- Schritt 1 | unverbindliche Anfrage

- Bei Interesse an dieser Wohnung verwenden Sie das **Anfrageformular** auf dieser Seite (**Anfrage/E-Mail senden**).
- *Anderweitige Anfragen (telefonisch, persönlich oder via E-Mail) sind nicht möglich und werden bei der Vergabe auch nicht berücksichtigt.*

- Schritt 2 | weitere Informationen zur Anmietung

- Nach Ihrer unverbindlichen Anfrage erhalten Sie detaillierte Informationen zur weiteren Vorgehensweise via E-Mail.
- Anfragen werden chronologisch bearbeitet. Wir bitten um Verständnis, dass bei hohen Anfragezahlen eine Möglichkeit zur Anmietung nicht garantiert werden kann.

- ***Sie möchten nur mit einer vorherigen Besichtigung anmieten?***

- In diesem Fall können wir Ihnen diese Wohnung aktuell nicht anbieten.

- Unser Angebot mit Besichtigungsmöglichkeiten finden Sie unter www.bwsg.at.

Infrastruktur / Entfernungen

Gesundheit

Arzt <500m

Apotheke <1.000m

Klinik <2.500m

Krankenhaus <7.500m

Kinder & Schulen

Kindergarten <2.500m

Schule <500m

Universität <6.000m

Höhere Schule <5.000m

Nahversorgung

Supermarkt <1.000m

Bäckerei <4.500m

Einkaufszentrum <8.500m

Sonstige

Geldautomat <2.500m

Bank <2.500m

Post <3.000m

Polizei <3.000m

Verkehr

Bus <500m

Straßenbahn <6.000m

Bahnhof <3.000m

Autobahnanschluss <4.000m

Angaben Entfernung Luftlinie / Quelle: OpenStreetMap