

1-Zimmer-Wohnung in St. Pölten



Objektnummer: 5889/651900040

Eine Immobilie von BWS Gemeinnützige allgemeine Bau-, Wohn- und Siedlungsgenossenschaft registrierte Genossenschaft mit beschränkter Haftung

Zahlen, Daten, Fakten

Adresse	Rößlergasse 25
Art:	Wohnung
Land:	Österreich
PLZ/Ort:	3100 St. Pölten
Baujahr:	1956
Wohnfläche:	37,87 m ²
Gesamtfläche:	37,87 m ²
Zimmer:	1
Heizwärmebedarf:	67,60 kWh / m ² * a
Gesamtmiete	342,96 €
Kaltmiete (netto)	174,00 €
Kaltmiete	311,78 €
Betriebskosten:	137,78 €
USt.:	31,18 €
Infos zu Preis:	

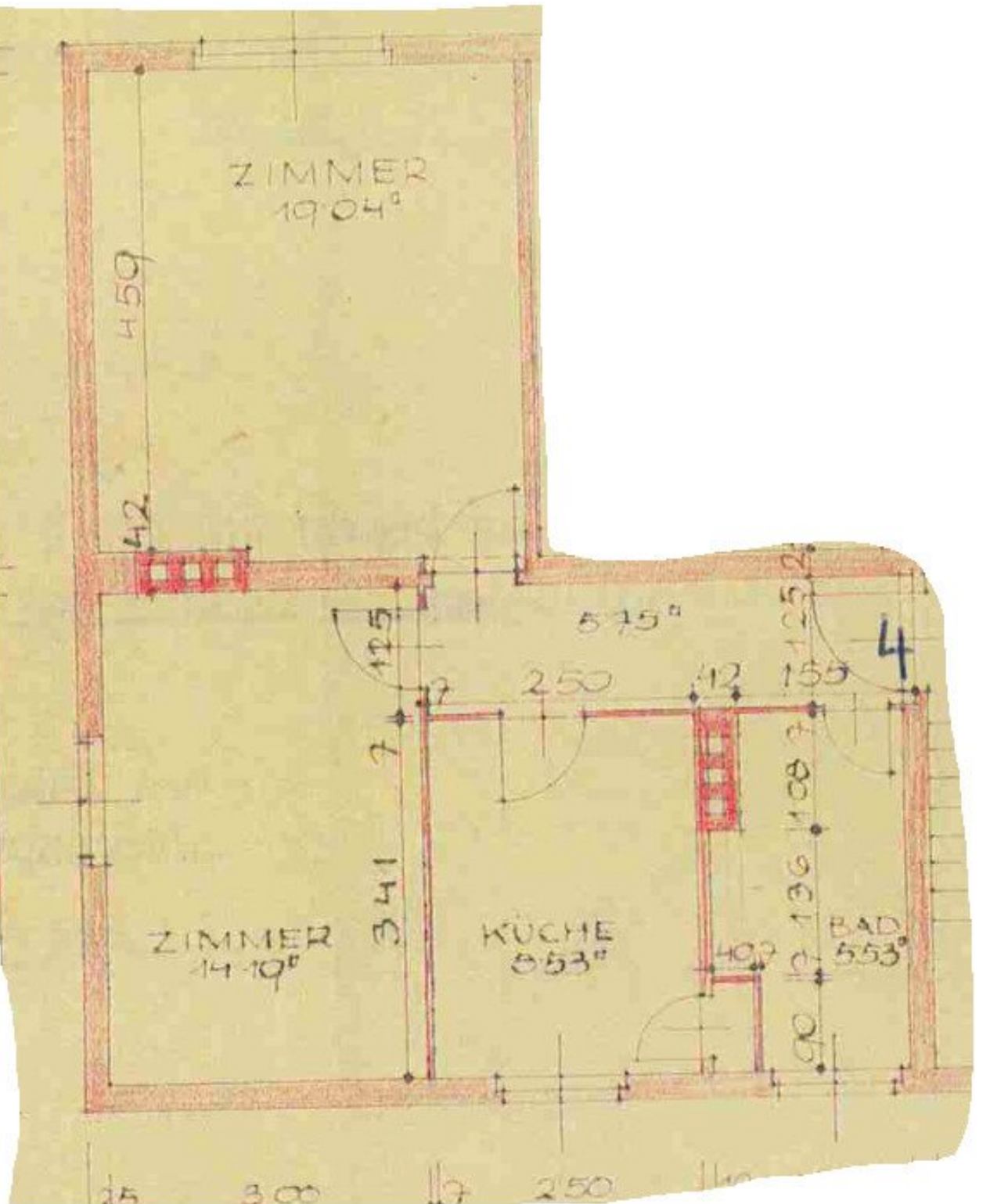
Miete gültig bis 31.12.2026.

Ihr Ansprechpartner

BWSG Wohnungsvergabe Bundesländer

BWS Gemeinnützige allgemeine Bau-, Wohn- und Siedlungsgenossenschaft registrierte
Genossenschaft mit beschränkter Haftung
Triester Straße 40 / 3 / 1
1100 Wien

Gerne stehe ich Ihnen für weitere Informationen oder einen Besichtigungstermin zur Verfügung.



Objektbeschreibung

Eckdaten zur Wohnung

- Kategorie B
- Kücheneinrichtung:
 - *Küchenablöse vom Vormieter auf freiwilliger Basis eventuell möglich*
- [Bastlerhit](#)
 - Wohnung nach eigenen Vorstellungen gestalten und von 1/2/3/4/5/6 mietfreien Monaten profitieren

Sie haben Interesse an dieser Wohnung?

Schritt 1 | unverbindliche Anfrage

- Bei Interesse an dieser Wohnung verwenden Sie das **Anfrageformular** auf dieser Seite (**Anfrage/E-Mail senden**).
- *Anderweitige Anfragen (telefonisch, persönlich oder via E-Mail) sind nicht möglich und werden bei der Vergabe auch nicht berücksichtigt.*

Schritt 2 | Besichtigung

- Die Vergabe von **Besichtigungsmöglichkeiten** erfolgt ausschließlich in **chronologischer Reihenfolge** der schriftlichen Anfragen über das **Anfrageformular** auf dieser Seite.
- Sobald Sie an der Reihe sind, erhalten Sie **alle notwendigen Informationen via E-Mail**.
- *Wir bitten um Verständnis, dass eine Besichtigung bei hohen Anfragezahlen nicht garantiert werden kann.*

Infrastruktur / Entfernungen

Gesundheit

Arzt <225m

Apotheke <275m

Klinik <1.500m

Krankenhaus <5.100m

Kinder & Schulen

Schule <1.750m

Kindergarten <475m

Universität <4.975m

Höhere Schule <2.025m

Nahversorgung

Supermarkt <425m

Bäckerei <1.500m

Einkaufszentrum <3.675m

Sonstige

Bank <1.625m

Geldautomat <1.625m

Post <450m

Polizei <1.225m

Verkehr

Bus <150m

Bahnhof <1.600m

Autobahnanschluss <975m

Flughafen <2.700m

Angaben Entfernung Luftlinie / Quelle: OpenStreetMap