

**Grenzgänger aufgepasst: Tolle 3-Zimmerwohnung mit
Balkon in Feldkirch-Tisis zu vermieten!**



Objektnummer: 5781/942590072003

Eine Immobilie von Mag. Kofler Vermögenstreuhand GmbH

Zahlen, Daten, Fakten

Adresse	Liechtensteiner Straße 76
Art:	Wohnung - Terrassenwohnung
Land:	Österreich
PLZ/Ort:	6800 Feldkirch
Baujahr:	1993
Wohnfläche:	73,13 m ²
Zimmer:	3
Bäder:	1
WC:	1
Balkone:	1
Heizwärmebedarf:	C 69,00 kWh / m ² * a
Gesamtenergieeffizienzfaktor:	C 1,05
Gesamtmiete	1.050,00 €
Kaltmiete (netto)	1.050,00 €
Kaltmiete	1.050,00 €
Infos zu Preis:	

Kautionshinterlegung: Mittels Bankgarantie oder per Überweisung möglich

Provisionsangabe:

Gemäß Erstauftraggeberprinzip bezahlt der Abgeber die Provision.

Ihr Ansprechpartner



BA Pia Dablander

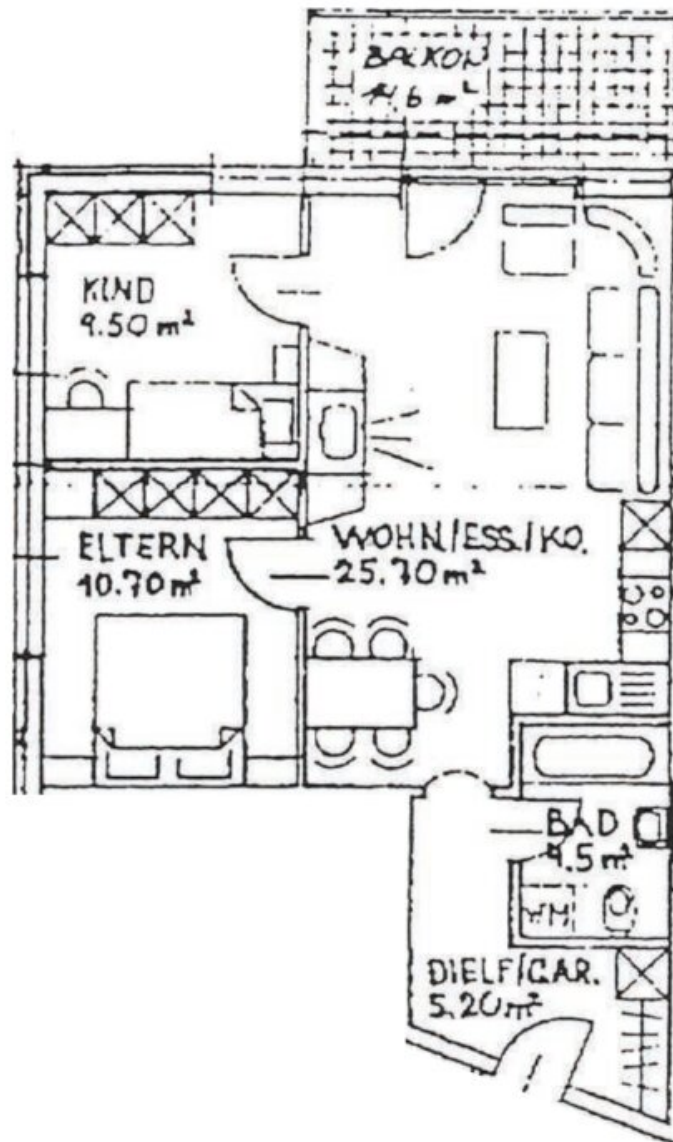








Lichtensteinerstraße 76, Top 7b, 6800 Feldkirch-Tisis



kein Maßstabplan

Objektbeschreibung

Grenznahe 3-Zimmerwohnung mit Balkon in Feldkirch-Tisis

Diese charmante 3-Zimmerwohnung mit 73,13 m² Wohnfläche überzeugt vor allem durch lichtdurchflutete Räume und ein angenehmes Wohngefühl. Das helle Küche-Ess-Wohnzimmer bietet verfügt über einen direkten Zugang zum Balkon mit Aussicht ins Grüne. Zwei weitere Zimmer bieten vielseitige Nutzungsmöglichkeiten, ob als Schlafzimmer, Kinderzimmer oder Homeoffice.

Ein großer Vorteil: Die Wohnung liegt **nahe der Liechtensteiner Grenze** und ist damit **ideal für Grenzgänger**. Ein Kellerabteil und ein Stapelparkplatz runden das Angebot ab.

- **Grenznah gelegen** – Die **Liechtensteiner Grenze** ist nur wenige Minuten entfernt – ideal für **Grenzgänger**.
- **Einkaufsmöglichkeiten in der Nähe** – Supermärkte sowie kleinere Läden sind schnell erreichbar.
- **Anbindung an öffentliche Verkehrsmittel** – Bushaltestellen für Vorarlberger und Liechtensteiner Nahverkehr in direkter Umgebung.
- **Innenstadt von Feldkirch in kurzer Zeit erreichbar** – Dort warten charmante Cafés, Restaurants und ein vielfältiges Kulturangebot.
- **Gute Verkehrsanbindung** – Ob mit dem Auto Richtung **Liechtenstein, Schweiz oder ins Rheintal** – hier wohnen Sie mittendrin.

Raumaufteilung:

- Gang
- Küche-Ess-Wohnzimmer
- Balkon
- zwei Zimmer

- Badezimmer mit Badewanne & WC
- Kellerabteil
- Stapelparkplatz

Gesamtmietzins:

EUR 667,66 Mietzins Wohnung

EUR 241,79 Betriebskosten Wohnung

EUR 54,62 Heizkosten Wohnung

EUR 78,00 Mietzins Carport

EUR 7,93 Betriebskosten Tiefgaragenplatz

EUR 1.050,00 Gesamtmietzins inklusive Betriebskosten

Kautionshinterlegung:

Die Kaution in Höhe von € 3.200,- kann entweder per Überweisung oder mittels Bankgarantie hinterlegt werden.

Zögern Sie nicht und kontaktieren Sie uns für einen Besichtigungstermin!

Die Firma Mag. Kofler Vermögenstreuhand GmbH erklärt, entgegen dem in der Immobilienwirtschaft üblichen Geschäftsgebrauch nicht als Doppelmakler, sondern nur einseitig für den (die) Vermieter(in) tätig zu sein. Weiter ist die Firma Mag. Kofler Vermögenstreuhand GmbH ermächtigt, bis auf Widerruf Objekte zu präsentieren. Mit dem Auftraggeber besteht zudem ein wirtschaftliches Naheverhältnis aufgrund der Immobilienverwaltung.

Noch nichts gefunden? Wir informieren Sie über geeignete Immobilienangebote noch vor allen anderen.

Legen Sie jetzt Ihren individuellen Suchagenten unter folgendem Link an. Wir schicken Ihnen passende Immobilien exklusiv vorab zu.

[Suchagent anlegen](https://mag-kofler-vermoegenstreuhand.service.immo/registrieren/de) - <https://mag-kofler-vermoegenstreuhand.service.immo/registrieren/de>

Wir weisen darauf hin, dass zwischen dem Vermittler und dem zu vermittelnden Dritten ein familiäres oder wirtschaftliches Naheverhältnis besteht.

Der Immobilienmakler erklärt, dass er – entgegen dem in der Immobilienwirtschaft üblichen Geschäftsgebrauch des Doppelmaklers – einseitig nur für den Vermieter tätig ist.

Infrastruktur / Entfernungen

Gesundheit

Arzt <350m

Apotheke <450m

Krankenhaus <400m

Kinder & Schulen

Schule <250m

Kindergarten <400m

Höhere Schule <200m

Universität <1.000m

Nahversorgung

Supermarkt <325m

Bäckerei <375m

Einkaufszentrum <2.850m

Sonstige

Bank <225m

Geldautomat <225m

Post <200m

Polizei <725m

Verkehr

Bus <200m

Autobahnanschluss <2.300m
Bahnhof <775m

Angaben Entfernung Luftlinie / Quelle: OpenStreetMap