

**Wohnen in Orth an der Donau Hausreihe mit Garten, 5
Zimmer, 116,28 m², 2 Stellplätze**



Objektnummer: 127

Eine Immobilie von Seraphar GmbH

Zahlen, Daten, Fakten

Art:	Haus - Reihenhaus
Land:	Österreich
PLZ/Ort:	2304 Orth an der Donau
Baujahr:	2026
Zustand:	Erstbezug
Alter:	Neubau
Wohnfläche:	116,28 m ²
Zimmer:	5
Bäder:	2
WC:	2
Terrassen:	1
Stellplätze:	2
Garten:	130,88 m ²
Heizwärmebedarf:	B 32,00 kWh / m ² * a
Gesamtenergieeffizienzfaktor:	A+ 0,68
Kaufpreis:	479.000,00 €
Kaufpreis / m²:	4.119,37 €
Provisionsangabe:	

3% des Kaufpreises zzgl. 20% USt.

Ihr Ansprechpartner



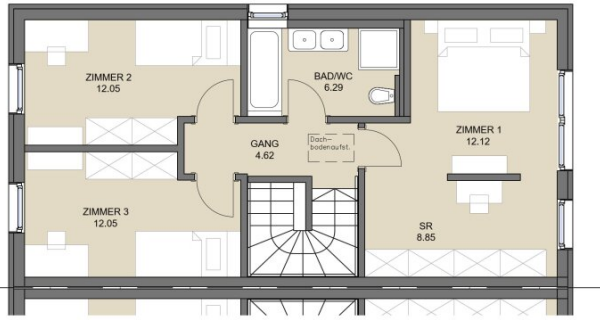
Christopher Marton

Seraphar GmbH
Schiffmühlenstraße 57/1/1

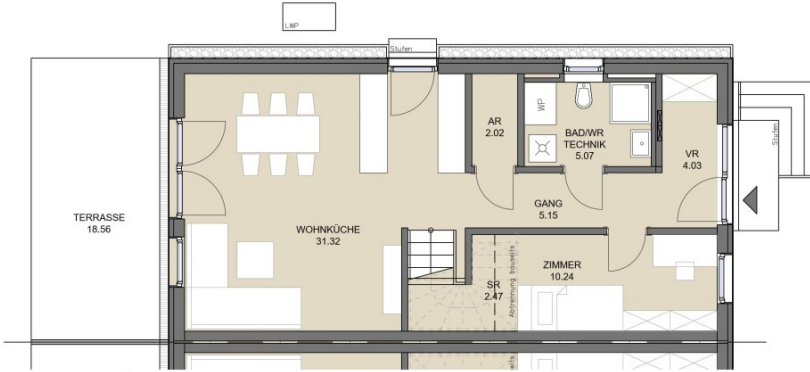








OBERGESCHOSS



ERDGESCHOSS

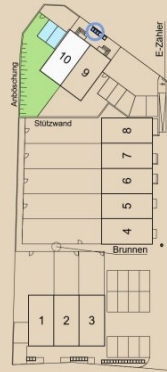
VERKAUFSPLAN - GRUNDRISS

Stand: 2.6.2026 | Baufräger: KIR Projekt FÜNF GmbH | +43 664 255 96 69 | hallo@kirimmobilien.at | Plan- und optische Änderungen vorbehalten!
 Planmaße / Flächenangaben sind Rohbaumaße (ca. Angaben auf Basis der baubewilligten Einreichplanung, Naturmaße können geringfügig abweichen) und sind für die Bestellung von Einbaumöbeln nicht geeignet. Die eingezeichnete Möblierung dient ausschließlich der Illustration. Bei Widersprüchen zwischen den Verkaufsplänen und der Bau- und Ausstattungsbeschreibung (BAB) gelten die Inhalte der BAB.

REIHEN-/DOPPELHAUSANLAGE
 2304 ORTH A.D. DONAU

Hauptstraße 22
 Haus 10

RAUMAUFTEILUNG		m ²
ERDGESCHOSS		
VR		4,03
Gang		5,15
BAD/WR		5,07
Schrankraum		2,47
AR		2,02
Zimmer		10,24
Wohnküche		31,23
OBERSGESCHOSS		
Zimmer 1		12,12
Schrankraum		8,85
Zimmer 2		12,05
Zimmer 3		12,05
Bad/WC		6,29
Gang		4,62
GESAMTFLÄCHE EG+OG		116,28
Dachboden (unausgebaut)		64,00
AUSSENBEREICHE		
m ²		
Terrasse		18,56
Garten		130,88



LAGEPLAN

LEGENDE:
 Wohnheit
 Garten/ Terrasse
 Parkplatz
 Müll

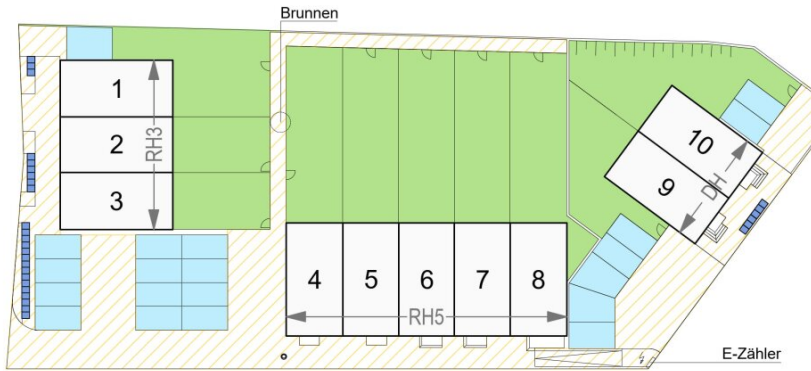
KIR
 Immobilien
 Laurenzberg 2/11
 1010 Wien
 +43 664 255 96 69
 hallo@kirimmobilien.at

REIHEN-/DOPPELHAUSANLAGE
2304 ORTH A.D. DONAU

Hauptstraße 22
Gesamtanlageplan

LEGENDE:

-  Wohneinheit
-  Garten/ Terrasse
-  Parkplatz
-  Müll
-  Allgemein nutzbare Teile der Liegenschaft



VERKAUFSPLAN - LAGE

Stand: 2.6.2026 | Bauträger: KIR Projekt FÜNF GmbH | +43 664 255 96 69 | hallo@kirimmo.at | Plan- und optische Änderungen vorbehalten!
Planmaße / Flächenangaben sind Rohbaumaße (ca. Angaben auf Basis der baubewilligten Einreichplanung, Naturmaße können geringfügig abweichen).
Bei Widersprüchen zwischen den Verkaufsplänen und der Bau- und Ausstattungsbeschreibung (BAB) gelten die Inhalte der BAB.



Laurenzberg 2/1/1
1010 Wien
+43 664 255 96 69
hallo@kirimmo.at

Objektbeschreibung

Urbanes Wohnen im Grünen vor den Toren Wiens.

Willkommen in **Orth an der Donau** - dort, wo naturnahes Wohnen auf moderne Lebensqualität trifft. Direkt vor den Toren Wiens entsteht ein hochwertiges Wohnprojekt mit **8 stilvollen Reihenhäusern** und **2 Doppelhaushälften**. Hier genießen Sie die Vorteile einer ruhigen Wohngegend und profitieren gleichzeitig von der schnellen Erreichbarkeit Wiens. Ob Familienleben, Homeoffice oder Erholung in der Natur - Orth an der Donau bietet die ideale Balance zwischen Stadt und Rückzugsort.

Die Nähe zum **Nationalpark Donau-Auen**, zahlreiche Freizeitmöglichkeiten sowie eine gute Infrastruktur machen dieses Projekt besonders attraktiv für alle, die ein Zuhause in grüner Umgebung suchen, das Raum für individuelles Leben und langfristiges Wohlfühlen schafft.

Wohnen mit Raum und Licht

Jede Doppelhaushälfte verfügt über ca. **116 m² Wohnfläche** mit **4,5 durchdacht geschnittenen Zimmern**. Großzügige Fensterflächen sorgen für helle, freundliche Räume und ein angenehmes Wohngefühl. Der offene Wohn- und Essbereich bildet das Herzstück des Hauses und bietet Platz für gemeinsames Kochen, Gespräche und entspannte Stunden. Ergänzt wird das Wohnangebot durch einen **privaten Garten von ca. 149 m²** inkl. Terrasse, der vielfältige Möglichkeiten für Erholung, Spiel und gesellige Abende im Freien bietet.

Durchdachte Architektur & moderne Ausstattung

Die Häuser werden belagsfertig übergeben und bieten auf Wunsch die Möglichkeit eines schlüsselfertigen Upgrades (Aufpreis: € 59.000,-). Hochwertige Materialien, klare Linien und eine funktionale Raumaufteilung sorgen für zeitlose Wohnqualität.

Lage & Lebensqualität

Moderne, energieeffiziente Haustechnik ist selbstverständlich:

- Luftwärmepumpe für nachhaltige Wärmeversorgung und Kühlfunktion
- Fußbodenheizung in allen Wohnräumen
- 3-fach-Isolierverglasung für optimalen Wärme- und Schallschutz
- Elektrische Rollläden

- Vorbereitung für Photovoltaikanlage und E-Ladepunkt

Noch nichts gefunden? Wir informieren Sie über geeignete Immobilienangebote noch vor allen anderen.

Legen Sie jetzt Ihren individuellen Suchagenten unter folgendem Link an. Wir schicken Ihnen passende Immobilien exklusiv vorab zu.

[Suchagent anlegen](https://seraphar.service.immo/registrieren/de) - <https://seraphar.service.immo/registrieren/de>

Wir weisen darauf hin, dass zwischen dem Vermittler und dem zu vermittelnden Dritten ein familiäres oder wirtschaftliches Naheverhältnis besteht.

Der Vermittler ist als Doppelmakler tätig.

Infrastruktur / Entfernungen

Gesundheit

Apotheke <500m

Arzt <7.500m

Kinder & Schulen

Kindergarten <4.000m

Schule <500m

Nahversorgung

Supermarkt <1.000m

Bäckerei <500m

Sonstige

Post <500m

Bank <500m

Polizei <1.000m

Geldautomat <500m

Verkehr

Bus <500m

Autobahnanschluss <7.000m

Bahnhof <4.500m

Angaben Entfernung Luftlinie / Quelle: OpenStreetMap