

**SPORTLER / NATURLIEBHABER ZWEIZIMMERWOHNUNG  
MUTTERS / RAITIS**



**Objektnummer: 208**  
**Eine Immobilie von ImmoInnsbruck**

## Zahlen, Daten, Fakten

<b>Art:</b>	Wohnung
<b>Land:</b>	Österreich
<b>PLZ/Ort:</b>	6162 Mutters
<b>Zustand:</b>	Gepflegt
<b>Wohnfläche:</b>	35,00 m <sup>2</sup>
<b>Zimmer:</b>	2
<b>Bäder:</b>	1
<b>Stellplätze:</b>	1
<b>Gesamtmiete</b>	870,00 €
<b>Kaltmiete (netto)</b>	870,00 €
<b>Kaltmiete</b>	870,00 €

## Ihr Ansprechpartner



### **Christine Jenewein**

ImmoInnsbruck  
Alois-Schrott-Straße 51a  
6020 Innsbruck

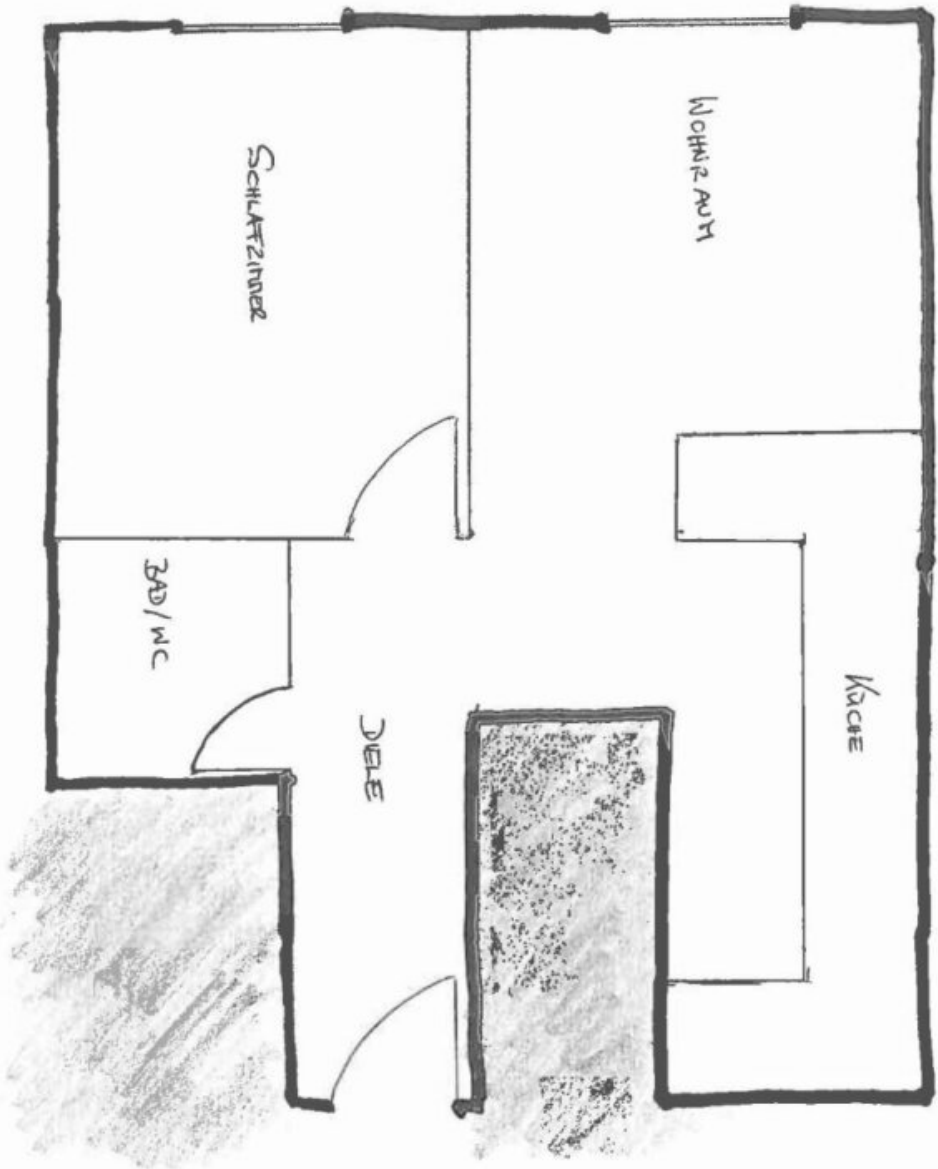
T +43 699 11 969 517

Gerne stehe ich Ihnen für weitere Informationen oder einen Besichtigungstermin zur Verfügung.









## Objektbeschreibung

**GEMÜTLICHE ZWEIZIMMERWOHNUNG, BALKON, PARKPLATZ**

**FÜR ANFRAGEN IST AUSSCHLIESSLICH DER EIGENTÜMER PERSÖNLICH ZU KONTAKTIEREN AB 22.06.26 UNTER +43 (0)699 105 225 01 // josefmotz50@gmail.com**

Ab sofort gelangt im 1. Obergeschoss eines ehemaligen Bauernhauses eine gepflegte Zweizimmerwohnung mit ca. 35 m<sup>2</sup> zur Vermietung. Die Wohnung ist nach Süden ausgerichtet mit Blick auf die Berge. Vermietet wird an 1-2 Personen. Haustiere sind nicht gestattet.

Ca. 10 Gehminuten entfernt befindet sich eine Haltestelle der Stubaitalbahn.

Die monatlich Pauschalmitiete der Wohnung g inklusive Autoabstellplatz von € 870,00 versteht sich inkl. Betriebskosten (Wasser, Heizung, Müll, allgemein. BK). Der Strom, Internet, Haushaltsversicherung... sind vom Mieter separat zu bezahlen

### RAUMAUFTEILUNG

Diele

Schlafzimmer

Wohnen/Essen/Kochnische

Bad/WC mit. Dusche, Waschmaschinenanschluss

Lagermöglichkeit im Keller

**PAUSCHALMIETE Wohnung inkl. Parkplatz / Mon. inkl. BK € 870,00**

**KAUTION € 2.610,00**

**ERSTELLUNG MIETVERTRAG 360,00 inkl. 20% Mwst.**

Alle Angaben erfolgen aufgrund der Informationen und Unterlagen, welche uns vom Eigentümer oder/und von Dritten übermittelt wurden und sind ohne Gewähr. Alle Angaben erfolgen aufgrund der Informationen und Unterlagen, welche uns vom Eigentümer oder/und von Dritten übermittelt wurden und sind ohne Gewähr.

Hinweis gemäß Energieausweisvorlagegesetz: Ein Energieausweis wurde vom Eigentümer bzw. Verkäufer, nach unserer Aufklärung über die generell geltende Vorlagepflicht, sowie Aufforderung zu seiner Erstellung noch nicht vorgelegt. Daher gilt zumindest eine dem Alter und der Art des Gebäudes entsprechende Gesamtenergieeffizienz als vereinbart. Wir übernehmen keinerlei Gewähr oder Haftung für die tatsächliche Energieeffizienz der angebotenen Immobilie.

Wir weisen darauf hin, dass zwischen dem Vermittler und dem zu vermittelnden Dritten ein familiäres oder wirtschaftliches Naheverhältnis besteht.

## **Infrastruktur / Entfernungen**

### **Gesundheit**

Arzt <1.000m  
Apotheke <1.000m  
Klinik <500m  
Krankenhaus <2.500m

### **Kinder & Schulen**

Schule <500m  
Kindergarten <500m  
Universität <1.000m  
Höhere Schule <4.000m

### **Nahversorgung**

Supermarkt <1.000m  
Bäckerei <1.000m  
Einkaufszentrum <5.000m

### **Sonstige**

Bank <1.000m  
Geldautomat <1.000m  
Polizei <1.000m  
Post <1.000m

### **Verkehr**

Bus <500m

Straßenbahn <1.000m

Bahnhof <1.000m

Autobahnanschluss <1.500m

Flughafen <5.000m

Angaben Entfernung Luftlinie / Quelle: OpenStreetMap