

Hochwertiges Niedrigenergiehaus mit Panorama-Terrasse und Erdwärme - Wohnen mit Freiraum im Südburgenland



Drohnenansicht

Objektnummer: 1669/2380

Eine Immobilie von Egger Immobilien e. U. REMAX Thermal

Zahlen, Daten, Fakten

Art:	Haus - Einfamilienhaus
Land:	Österreich
PLZ/Ort:	8382 Mogersdorf
Baujahr:	2025
Zustand:	Neuwertig
Alter:	Neubau
Wohnfläche:	184,00 m ²
Nutzfläche:	278,00 m ²
Zimmer:	6
Bäder:	2
WC:	2
Terrassen:	1
Stellplätze:	2
Heizwärmebedarf:	B 31,19 kWh / m ² * a
Gesamtenergieeffizienzfaktor:	A++ 0,53
Kaufpreis:	849.000,00 €
Provisionsangabe:	

3% des Kaufpreises zzgl. 20% USt.

Ihr Ansprechpartner



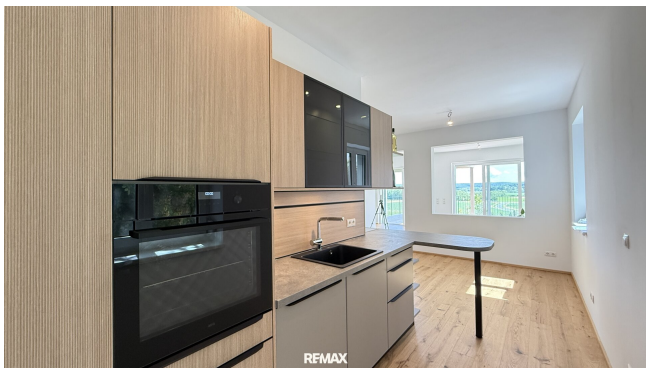
Karin Egger

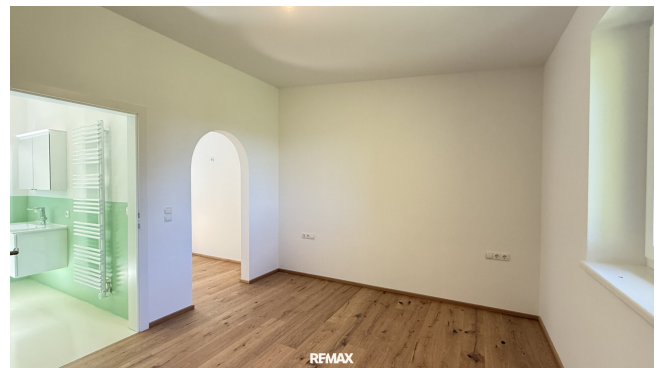
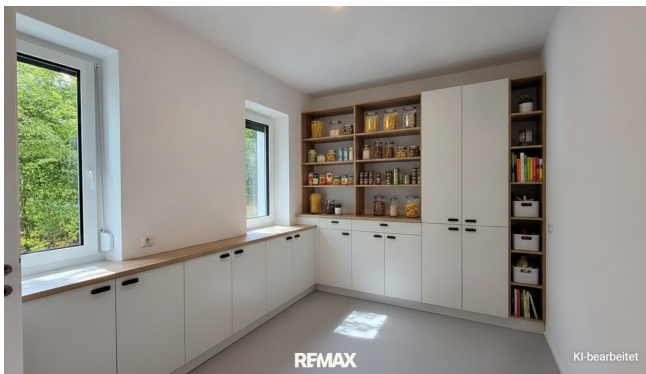
Egger Immobilien e. U. REMAX Thermal
Hotterweg 1
7551 Stegersbach



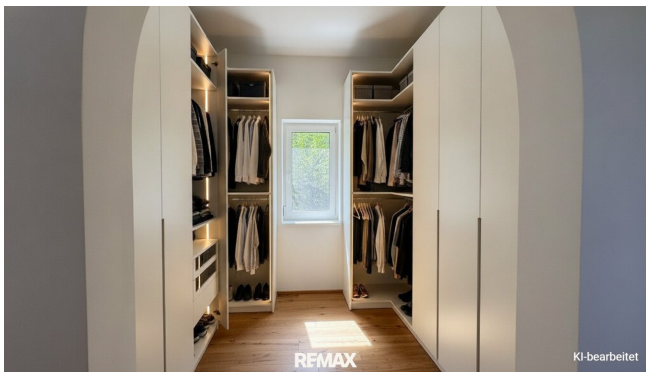


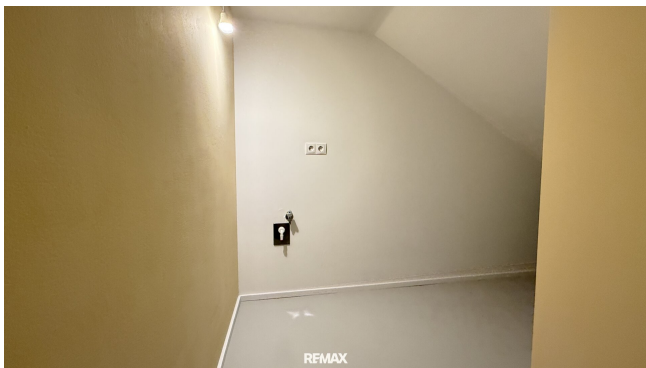


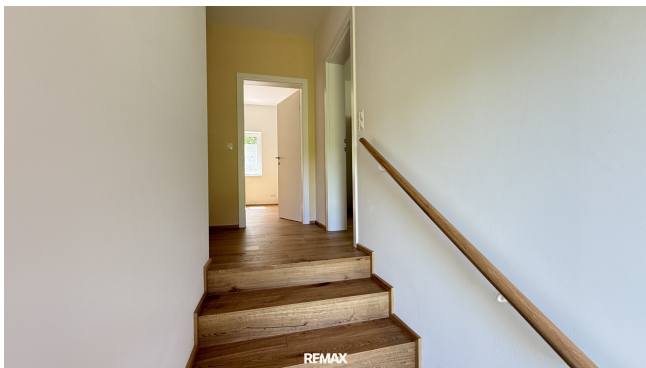


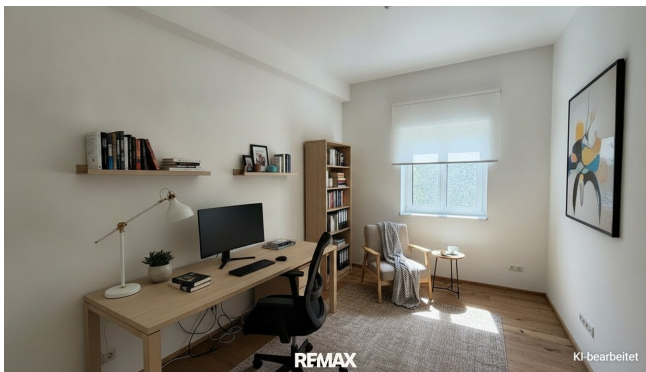












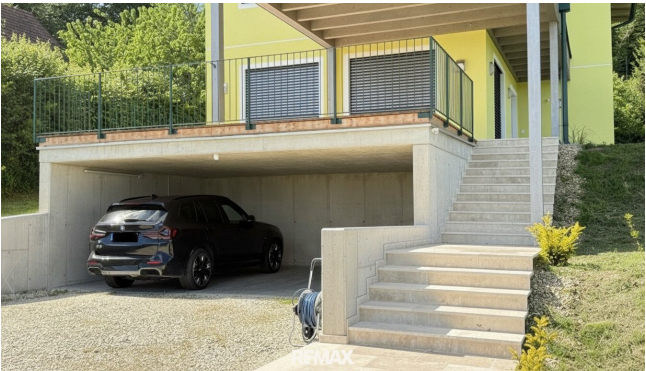
















RE/MAX

Exemplar, nicht maßstäblich



RE/MAX

Exemplar, nicht maßstäblich

Objektbeschreibung

Stilvoll wohnen im Südburgenland – Exklusiver Erstbezug mit großzügigem Naturgrundstück

Ein Zuhause zum Ankommen, Wohlfühlen und Bleiben.

Dieses hochwertige **Niedrigenergiehaus in Massivbauweise** vereint modernes Design, nachhaltige Energietechnik und großzügiges Wohnen auf beeindruckenden **2.584 m²** Grundstücksfläche. Das 2026 fertiggestellte Haus bietet rund **184 m² Wohnfläche** und überzeugt durch seine hochwertige Ausstattung sowie die durchdachte Raumaufteilung.

Der offene Wohnbereich, edler **geölter Eichenparkett** im gesamten Haus und der mit **Travertin** gestaltete Eingangsbereich schaffen ein stilvolles Wohnambiente mit zeitloser Eleganz.

Mit insgesamt **fünf Zimmern, zwei Badezimmern und zwei WCs** bietet die Immobilie ausreichend Platz für Familien, Homeoffice und Gäste.

Ein besonderes Highlight ist die rund **38 m² große Panorama-Terrasse** mit teilweiser Überdachung. Hier genießen Sie entspannte Stunden im Freien und den Blick auf die umliegende Landschaft.

Für ein nachhaltiges und energieeffizientes Wohnkonzept sorgt die moderne Erdwärmeheizung mit Flächenkollektor. Zusätzlich steht auf dem Grundstück ein eigener Nutzwasserbrunnen zur Verfügung, der eine ressourcenschonende und kostengünstige Bewässerung des Gartens ermöglicht. Der Garten wurde bereits liebevoll bepflanzt und wartet nun auf den persönlichen Touch des neuen Eigentümer!

Ausstattung auf einen Blick

- Erstbezug 2026
- Hochwertige Massivbauweise
- Ca. 184 m² Wohnfläche
- Ca. 278 m² Nutzfläche

- Grundstück mit 2.584 m²
- 5 Zimmer
- 2 Badezimmer
- 2 WCs
- Geölter Eichenparkett im gesamten Wohnbereich
- Travertin im Eingangsbereich
- Moderne Erdwärmeheizung mit Flächenkollektor
- Panorama-Terrasse mit ca. 38 m² Nutzfläche
- Doppelcarport Wallbox Vorbereitung vorhanden
- Eigener Nutzwasserbrunnen
- Pool-Vorbereitung vorhanden
- Hochwertiger Mähroboter (für bis zu 3000m²) inklusive
- Küche sowie Badezimmer- und WC-Ausstattung im Kaufpreis enthalten

Die Lage in Mogersdorf verbindet naturnahes Wohnen mit guter Erreichbarkeit. Die sanfte Hügellandschaft des Südburgenlandes, viel Freiraum und die Nähe zur Natur schaffen eine hohe Lebensqualität und ein besonderes Wohngefühl.

Eine Immobilie für Menschen, die modernes Wohnen, hochwertige Bauqualität und großzügige Freiflächen zu schätzen wissen.

Worauf warten Sie noch!

"Schauen Sie sich das an" - ein Zitat eines berühmten Österreichers!

> [Hier geht es zum virtuellen Rundgang](#)

Der vermittelnde Makler übernimmt keinerlei Gewähr oder Haftung, auch nicht für die tatsächliche Energieeffizienz des Gebäudes.

Alle Informationen beruhen auf Unterlagen, die uns vom Eigentümer zur Verfügung gestellt wurden und sind ohne Gewähr.

Die hier veröffentlichten Daten gelten als Richtlinie, um die Entscheidungsfindung der Interessenten zu unterstützen.

Detailinformationen werden bei der Besichtigung besprochen, geklärt oder nachgereicht.

Bitte beachten Sie, dass wir aufgrund unserer Nachweispflicht dem Abgeber gegenüber nur Anfragen beantworten können die Ihren Namen, die vollständige Anschrift und eine Telefonnummer enthalten.

Noch nichts gefunden? Wir informieren Sie über geeignete Immobilienangebote noch vor allen anderen.

Legen Sie jetzt Ihren individuellen Suchagenten unter folgendem Link an. Wir schicken Ihnen passende Immobilien exklusiv vorab zu.

[Suchagent anlegen](https://remax-thermal-egger-immobilien.service.immo/registrieren/de) - <https://remax-thermal-egger-immobilien.service.immo/registrieren/de>

Der Vermittler ist als Doppelmakler tätig.

Infrastruktur / Entfernungen

Gesundheit

Arzt <5.000m

Krankenhaus <4.500m
Apotheke <5.000m

Kinder & Schulen

Schule <2.500m
Kindergarten <3.000m

Nahversorgung

Supermarkt <4.500m
Bäckerei <5.000m
Einkaufszentrum <5.000m

Sonstige

Bank <1.500m
Geldautomat <4.500m
Post <1.500m
Polizei <5.000m

Verkehr

Bus <500m
Autobahnanschluss <5.000m
Bahnhof <1.500m

Angaben Entfernung Luftlinie / Quelle: OpenStreetMap