

Exklusive und moderne 3-Zimmer-Eigentumswohnung mit traumhaftem Garten in Münster



Objektnummer: 7329/361

Eine Immobilie von Eisenmann Immobilien e.U.

Zahlen, Daten, Fakten

Art:	Wohnung
Land:	Österreich
PLZ/Ort:	6232 Münster
Baujahr:	2014
Zustand:	Neuwertig
Alter:	Neubau
Wohnfläche:	79,65 m ²
Zimmer:	3
Bäder:	1
WC:	1
Terrassen:	1
Garten:	80,00 m ²
Keller:	17,00 m ²
Heizwärmebedarf:	B 28,20 kWh / m ² * a
Gesamtenergieeffizienzfaktor:	0,65
Kaufpreis:	549.000,00 €
Betriebskosten:	168,00 €
Heizkosten:	168,00 €
Provisionsangabe:	

3% des Kaufpreises zzgl. 20% USt.

Ihr Ansprechpartner



Herbert Eisenmann

Eisenmann Immobilien GmbH









PARIFIZIERUNGSPÄNE

NEUBAU WOHNANLAGE ZILLERTALBLICK

KELLERGESCHOSS

TOP W1	AAP 1	AAP 13	AAP 25
TOP W2	AAP 2	AAP 14	AAP 26
TOP W3	AAP 3	AAP 15	AAP 27
TOP W4	AAP 4	AAP 16	AAP 28
TOP W5	AAP 5	AAP 17	AAP 29
TOP W6	AAP 6	AAP 18	AAP 30
TOP W7	AAP 7	AAP 19	Allgemein
TOP W8	AAP 8	AAP 20	
TOP W9	AAP 9	AAP 21	
TOP W10	AAP 10	AAP 22	
TOP W11	AAP 11	AAP 23	
TOP W12	AAP 12	AAP 24	





PARIFIZIERUNGSPLÄNE

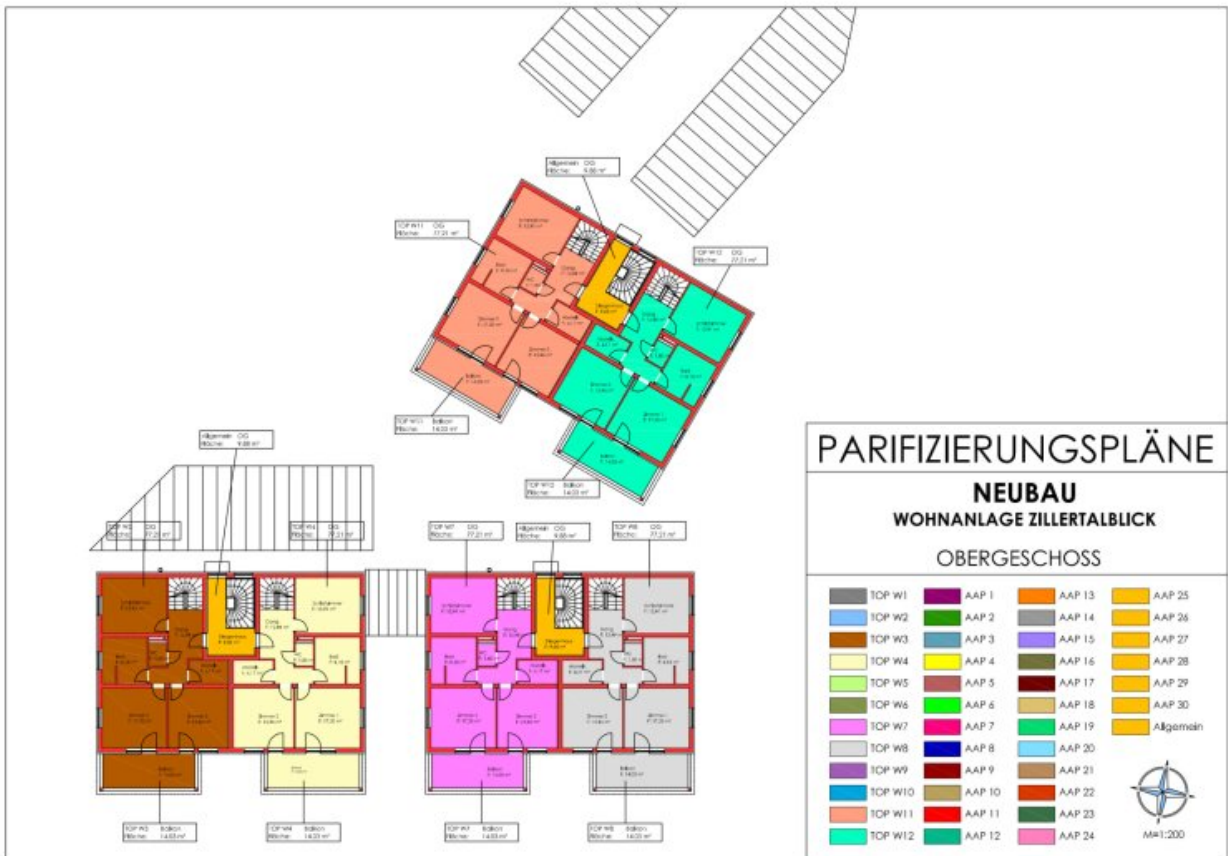
NEUBAU WOHNANLAGE ZILLERTALBLICK

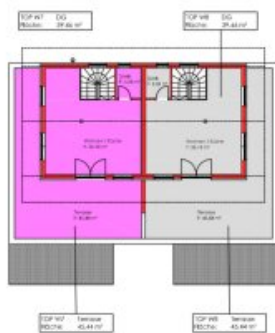
ERDGESCHOSS

TOP W1	AAP 1	AAP 13	AAP 25
TOP W2	AAP 2	AAP 14	AAP 26
TOP W3	AAP 3	AAP 15	AAP 27
TOP W4	AAP 4	AAP 16	AAP 28
TOP W5	AAP 5	AAP 17	AAP 29
TOP W6	AAP 6	AAP 18	AAP 30
TOP W7	AAP 7	AAP 19	Allgemein
TOP W8	AAP 8	AAP 20	
TOP W9	AAP 9	AAP 21	
TOP W10	AAP 10	AAP 22	
TOP W11	AAP 11	AAP 23	
TOP W12	AAP 12	AAP 24	



M=1:300





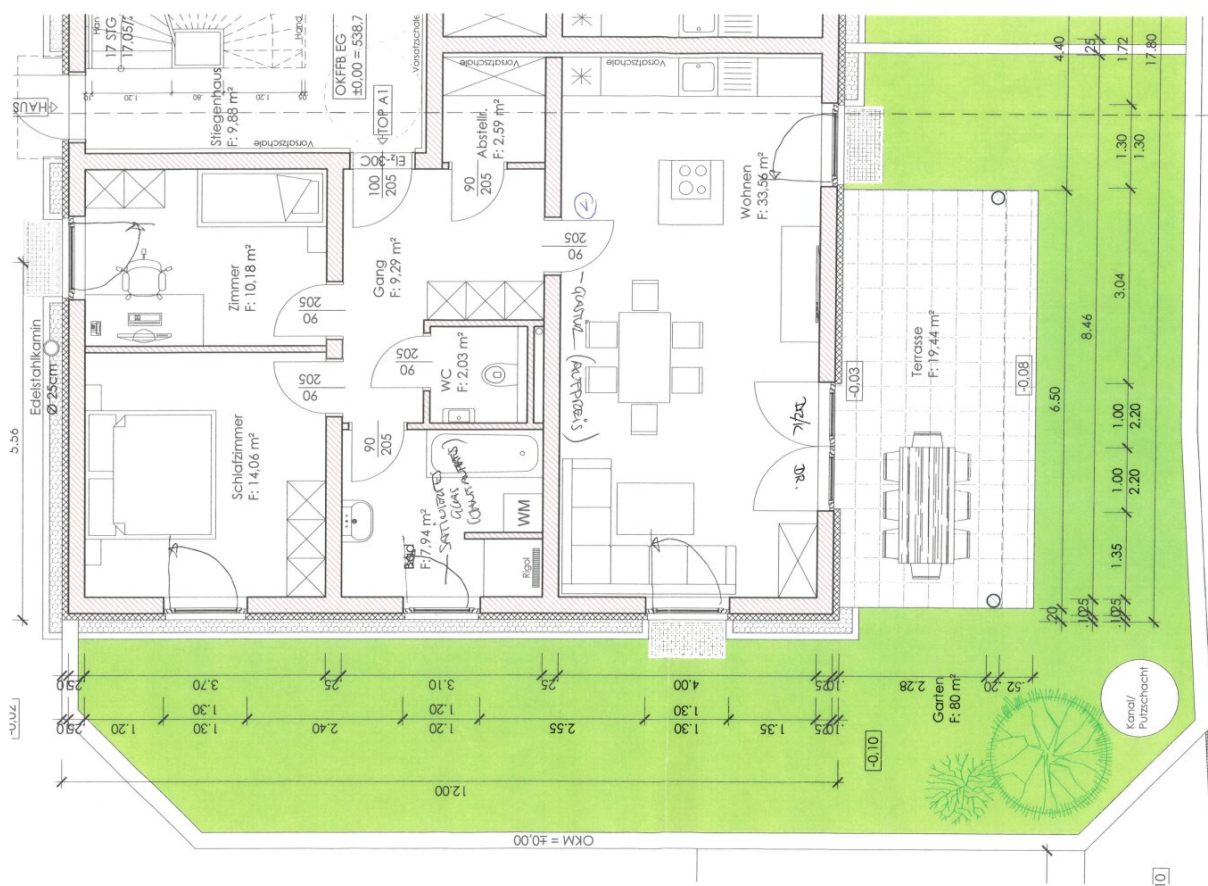
PARIFIZIERUNGSPÄNE

NEUBAU WOHNANLAGE ZILLERTALBLICK

DACHGESCHOSS

TOP W1	AAP 1	AAP 13	AAP 25
TOP W2	AAP 2	AAP 14	AAP 26
TOP W3	AAP 3	AAP 15	AAP 27
TOP W4	AAP 4	AAP 16	AAP 28
TOP W5	AAP 5	AAP 17	AAP 29
TOP W6	AAP 6	AAP 18	AAP 30
TOP W7	AAP 7	AAP 19	Allgemein
TOP W8	AAP 8	AAP 20	
TOP W9	AAP 9	AAP 21	
TOP W10	AAP 10	AAP 22	
TOP W11	AAP 11	AAP 23	
TOP W12	AAP 12	AAP 24	





Name: **CHRISTOPH TREMLINGER**
 Planfreigabe am **16.06.2023**

TOP A1
 WNE: 79,65 m²
 Terrasse: 19,44 m²
 Garten: 80 m²

Christoph Tremlinger
 Architekt
 Unterschrift

Objektbeschreibung

Diese außergewöhnlich hochwertig ausgeführte **3-Zimmer-Eigentumswohnung** mit rund **80 m² Wohnfläche** überzeugt durch ihre moderne Architektur, eine durchdachte Raumaufteilung sowie eine Ausstattung auf gehobenem Niveau.

Bereits beim Betreten der Wohnung empfängt Sie ein einladender Vorraum mit Garderobenbereich. Von hier aus gelangen Sie in den großzügigen Wohn-, Koch- und Essbereich, der das Herzstück dieser Immobilie bildet. Die moderne Küche beeindruckt durch ihre außergewöhnliche Größe und bietet viel Platz für kulinarische Entfaltung. Ein Fenster sorgt zusätzlich für angenehme Belüftungsmöglichkeiten und viel Tageslicht.

Ein besonderes Highlight dieser Wohnung ist der wunderschöne, ruhig gelegene **Eigengarten** mit rund **80 m² Fläche**. Die großzügige, etwa **20 m² große Terrasse** lädt zum Entspannen, Genießen und Verweilen im Freien ein und erweitert den Wohnraum auf ideale Weise nach außen.

Das stilvolle Badezimmer verfügt über eine bodentiefe Badewanne, eine Dusche, einen Waschtisch sowie ein Fenster zum Lüften. Das Elternschlafzimmer bietet eine angenehme Größe und ausreichend Platz für Ihre individuelle Einrichtung. Das zusätzliche Zimmer eignet sich ideal als Kinderzimmer, Büro oder Gästezimmer. Ein separates WC mit Handwaschbecken sorgt für zusätzlichen Komfort im Alltag.

Abgerundet wird das Raumangebot durch einen praktischen Vorratsraum sowie einen außergewöhnlich großen Keller mit rund 17 m² Nutzfläche.

Für angenehmes Wohnklima sorgt die moderne Pelletsheizung in Kombination mit einer komfortablen Fußbodenheizung in der gesamten Wohnung.

Zwei Carport-Stellplätze runden dieses attraktive Gesamtpaket perfekt ab.

Raumaufteilung auf einen Blick:

- Vorraum mit Garderobe
- Vorratsraum
- Großzügiger Wohn-, Koch- und Essbereich mit außergewöhnlich großer Küche

- Badezimmer mit bodentiefer Badewanne, Dusche, Waschtisch und Fenster
- Elternschlafzimmer
- Kinderzimmer/Büro
- Separates WC mit Waschbecken
- Keller mit ca. 17 m²
- 2 Carport-Stellplätze

Diese exklusive Eigentumswohnung vereint hochwertige Ausstattung, großzügige Wohnflächen und einen traumhaften Garten zu einem Wohnangebot, das in dieser Form nur selten am Markt zu finden ist.

Vereinbaren Sie noch heute einen Besichtigungstermin für diese gefragte Immobilie!

Noch nichts gefunden? Wir informieren Sie über geeignete Immobilienangebote noch vor allen anderen.

Legen Sie jetzt Ihren individuellen Suchagenten unter folgendem Link an. Wir schicken Ihnen passende Immobilien exklusiv vorab zu.

[Suchagent anlegen](https://herbert-eisenmann.service.immo/registrieren/de) - <https://herbert-eisenmann.service.immo/registrieren/de>

Infrastruktur / Entfernungen

Gesundheit
Arzt <1.500m

Apotheke <2.000m
Klinik <3.000m
Krankenhaus <2.000m

Kinder & Schulen

Schule <2.000m
Kindergarten <500m

Nahversorgung

Supermarkt <2.000m
Bäckerei <2.500m
Einkaufszentrum <3.500m

Sonstige

Bank <2.000m
Geldautomat <3.000m
Post <2.000m
Polizei <3.000m

Verkehr

Bus <500m
Bahnhof <3.000m
Autobahnanschluss <2.500m
Flughafen <9.000m

Angaben Entfernung Luftlinie / Quelle: OpenStreetMap