

Wohnung mit Ausblick - befristet vermietet ~ 3% Rendite



Objektnummer: 7110/129

Eine Immobilie von VII Immobilien e.U.

Zahlen, Daten, Fakten

Art:	Wohnung
Land:	Österreich
PLZ/Ort:	2345 Brunn am Gebirge
Baujahr:	1970
Zustand:	Gepflegt
Alter:	Neubau
Wohnfläche:	73,77 m ²
Nutzfläche:	82,37 m ²
Bäder:	1
WC:	1
Heizwärmebedarf:	C 77,90 kWh / m ² * a
Gesamtenergieeffizienzfaktor:	C 1,43
Kaufpreis:	235.000,00 €
Betriebskosten:	184,99 €
Heizkosten:	111,00 €
USt.:	36,26 €
Provisionsangabe:	

8.460,00 € inkl. 20% USt.

Ihr Ansprechpartner



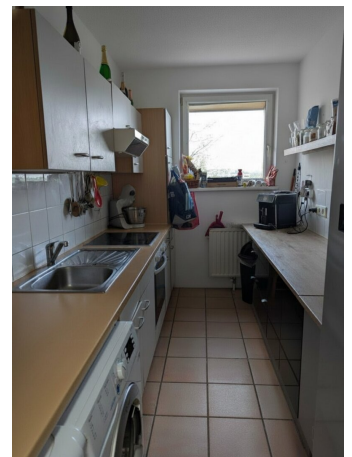
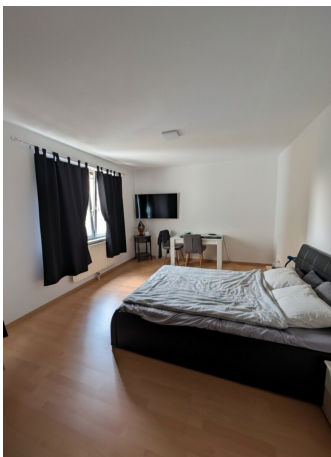
Viktor Igáli-Igálffy

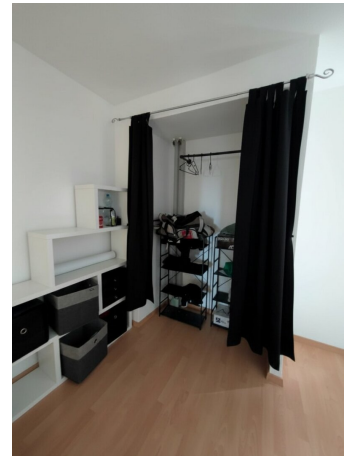
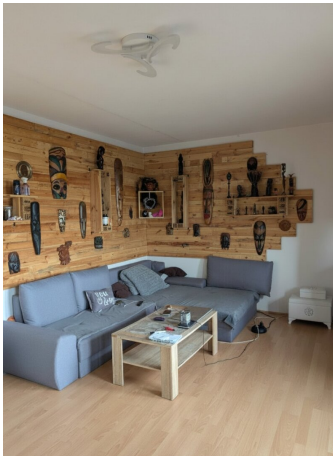
VII Immobilien e.U.
Liechtensteinstraße 1/1
2345 Brunn am Gebirge

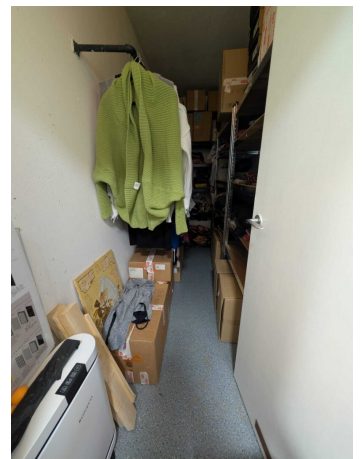
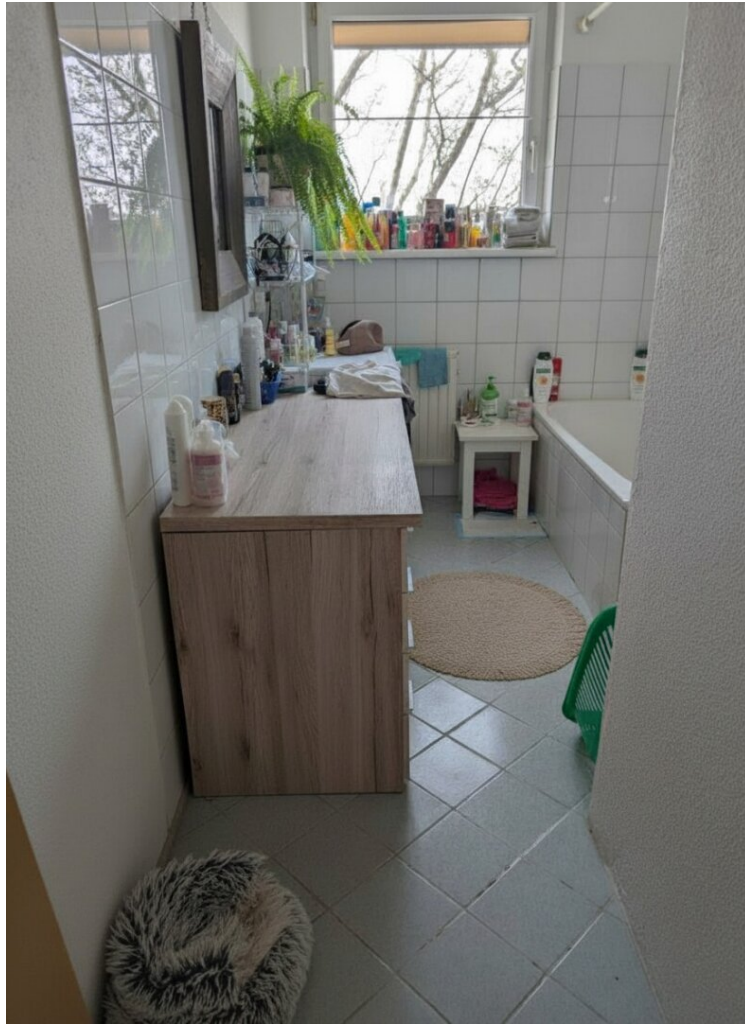
T 0677/63484945
H 0677/63484945

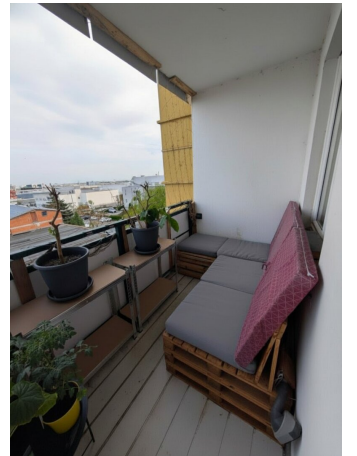
Gerne stehe ich Ihnen
Verfügung.

termin zur









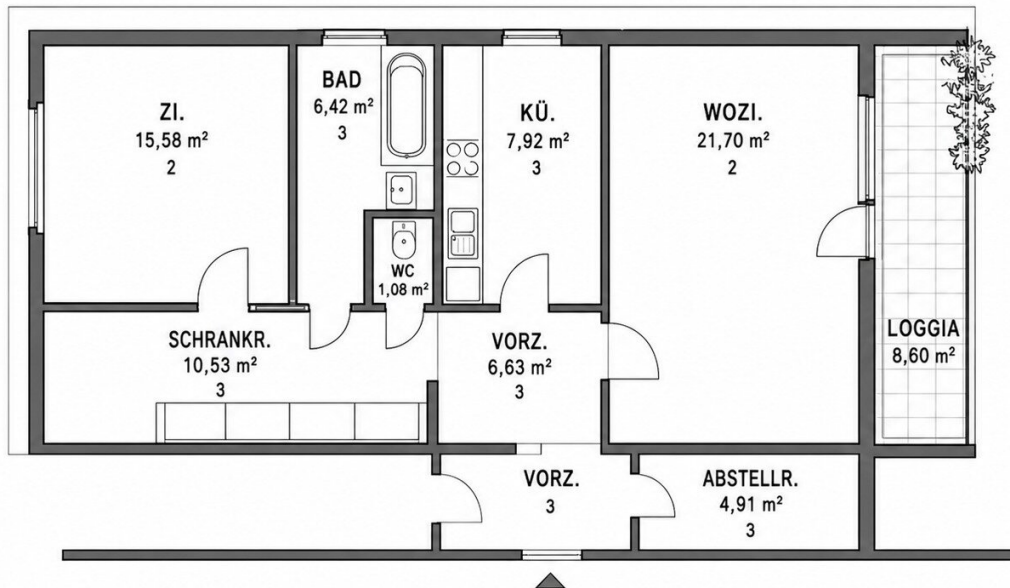
WOHNUNGSTYPE

III

73,77 m²

LOGGIA

8,60 m²



WOZI. = WOHNZIMMER
KÜ. = KÜCHE
ZI. = ZIMMER
BAD = BAD
WC = WC

VORZ. = VORZIMMER
SCHRANKR. = SCHRANKRAUM
ABSTELLR. = ABSTELLRAUM

ALLE ANGABEN CA.-WERTE
PLAN NICHT MASSSTABGETREU

Objektbeschreibung

Zum Verkauf gelangt die (aktuell befristet vermietete) Wohnung in zentraler Lage in Brunn am Gebirge.

Die Wohnung besticht durch einen tollen Ausblick und liegt im 6. Stock einer großen Wohnhausanlage (Lift vorhanden).

Aufgliederung wie folgt:

Wohnnutzfläche lt. WE Statut 73,77 m² zzgl. 8,60 m² traumhafter Loggia

- Vorzimmer/Diele (am Weg zum Schlafzimmer ist ein großer Einbaukasten situiert)
- Wohnzimmer mit angrenzender Loggia
- Schlafzimmer
- Küche
- Bad
- WC
- Abstellraum mit guter Kubatur für Regale

Aktuell besteht ein befristetes Mietverhältnis.

Die Fotos wurden von der mietenden Partei zur Verfügung gestellt.

Für weitere Details und für eine Vormerkung zur unverbindlichen Besichtigung, fragen Sie gerne das Exposé bei mir an.

Infrastruktur / Entfernungen

Gesundheit

Arzt <500m

Apotheke <500m

Klinik <3.500m

Krankenhaus <2.500m

Kinder & Schulen

Schule <500m

Kindergarten <500m

Universität <8.000m

Höhere Schule <4.500m

Nahversorgung

Supermarkt <500m

Bäckerei <1.500m

Einkaufszentrum <1.500m

Sonstige

Geldautomat <500m

Bank <500m

Post <1.500m

Polizei <1.500m

Verkehr

Bus <500m

U-Bahn <2.500m

Straßenbahn <4.000m

Bahnhof <1.500m

Autobahnanschluss <1.000m

Angaben Entfernung Luftlinie / Quelle: OpenStreetMap