

## Großzügiges Haus in Ruhelage mit Grünblick



**Objektnummer: 5661**

**Eine Immobilie von Kaltenegger Realitäten GmbH**

## Zahlen, Daten, Fakten

<b>Art:</b>	Haus - Einfamilienhaus
<b>Land:</b>	Österreich
<b>PLZ/Ort:</b>	2802 Hochwolkersdorf
<b>Baujahr:</b>	1981
<b>Nutzfläche:</b>	223,00 m <sup>2</sup>
<b>Zimmer:</b>	4
<b>Bäder:</b>	1
<b>WC:</b>	1
<b>Stellplätze:</b>	2
<b>Kaufpreis:</b>	180.000,00 €
<b>Provisionsangabe:</b>	

3% des Kaufpreises zzgl. 20% USt.

## Ihr Ansprechpartner



### **Viktoria Wurmbrand**

Kaltenegger Realitäten GmbH  
Nußdorfer Platz 3  
1190 Wien

H +43 676 7508206

Gerne stehe ich Ihnen für weitere Informationen oder einen Besichtigungstermin zur Verfügung.

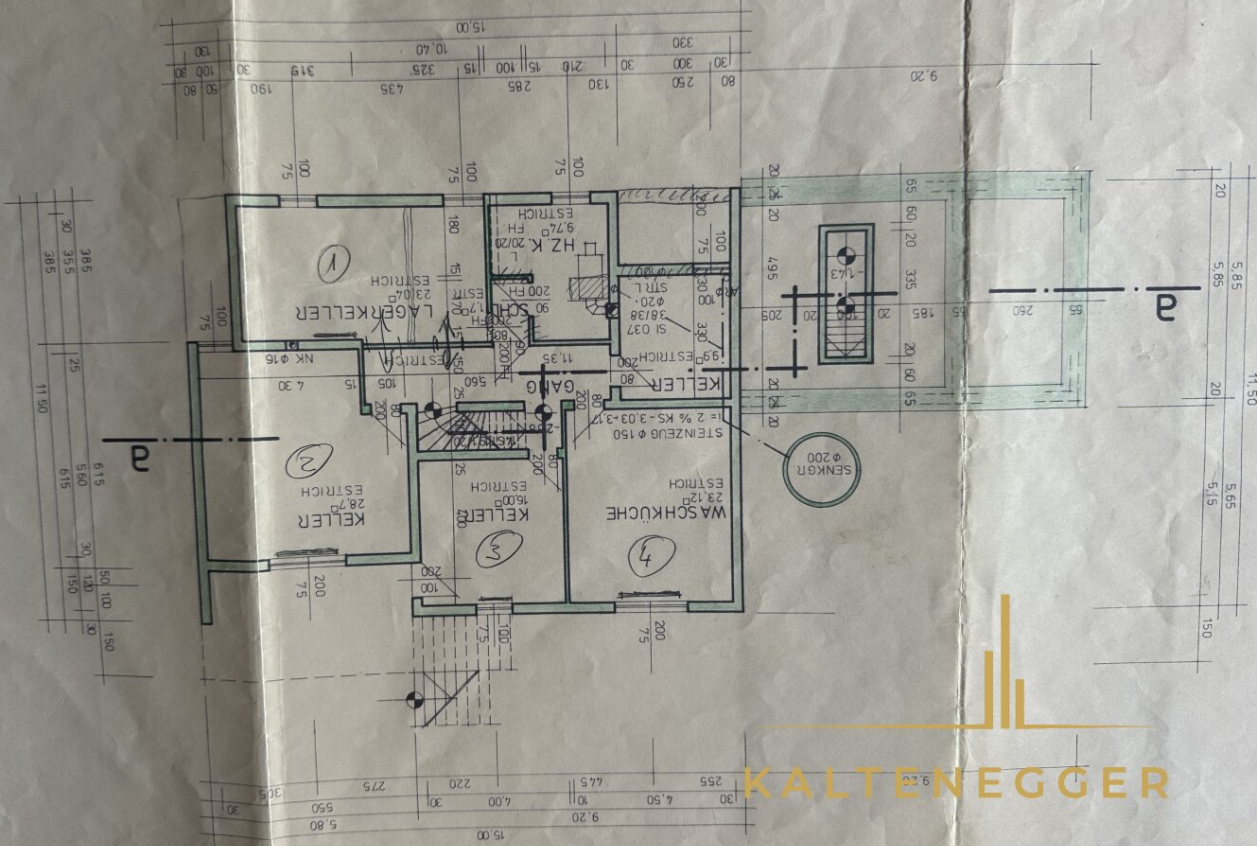








# Kellergeschoss



80 09 18

BAUFÜHRER

PLANVERFASSER

GRUNDSTÜCKSEIGENTUMER

BAUWERBER

VERBODEN  
KOPIEREN  
VERBREITEN  
ODER  
ANDERSWEISE  
NUTZEN  
DIESEN  
DRUCK  
AUSZUG  
VON  
KATLENEGGER  
ARCHITECTS  
GMBH  
WIEN  
1040  
KARLSTADTSTRASSE  
10  
TEL. 01 478 12 12  
FAX 01 478 12 13  
E-MAIL: OFFICE@KATLENEGGER.AE

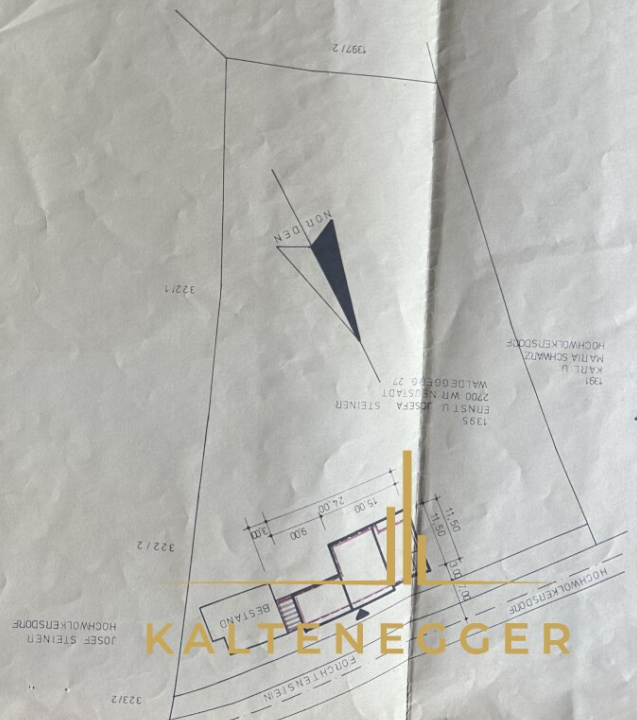
*Steiner Ernst*

*Steiner Ernst*



FÜR DIE ERRICHTUNG EINES EINFAMILIENHAUSES FÜR  
DIE EHELEUTE ERNST U THERESIA STEINER IN  
HOCHWOLKERSDORF, DZT WOHNGARTEN 2700 WR NEUSTADT  
MATH SCHÖNBERGASSE 15, AUF DEM GRUNDSTÜCK DER  
EHELEUTE ERNST U JOSEFA STEINER MIT DER NR. 1395

einreichplan 1:100

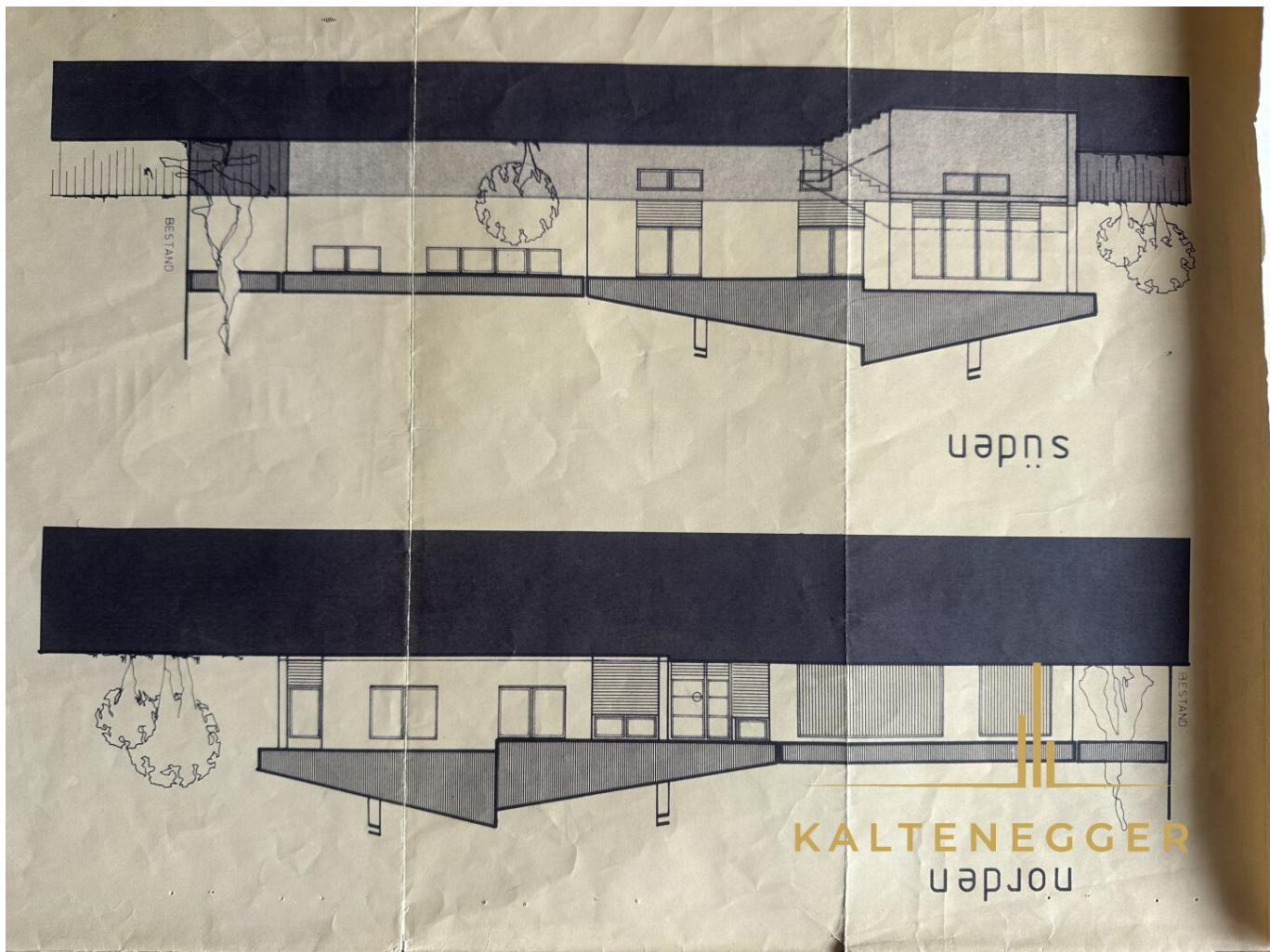


JOSEF STEINER  
HOCHWOLKERSDORF

KALTENEGER

1395  
KATL U  
MATHA SCHWANZ  
HOCHWOLKERSDORF

1395  
ERNST U JOSEFA STEINER  
2700 WR NEUSTADT  
MAIDEBOSSG. 27



BESTAND

süden

BESTAND

KALTENEGER  
norden





osten

KALTENEGER

westen

SOH



## Objektbeschreibung

Der Vermittler ist als Doppelmakler tätig.