

**Großes Haus in 8950 Stainach-Pürgg – 200m²
Sanierungsprojekt mit Potenzial!**



Objektnummer: 5041

Eine Immobilie von RKR diewohnmakler OG

Zahlen, Daten, Fakten

| | |
|-------------------------------|---------------------------------|
| Adresse | Hauptplatz 38 |
| Art: | Haus - Stadthaus |
| Land: | Österreich |
| PLZ/Ort: | 8950 Stainach-Pürgg |
| Baujahr: | 1710 |
| Zustand: | Sanierungsbeduerftig |
| Alter: | Altbau |
| Nutzfläche: | 200,00 m ² |
| Keller: | 15,10 m ² |
| Heizwärmebedarf: | 278,00 kWh / m ² * a |
| Gesamtenergieeffizienzfaktor: | 4,85 |
| Kaufpreis: | 120.000,00 € |

Ihr Ansprechpartner

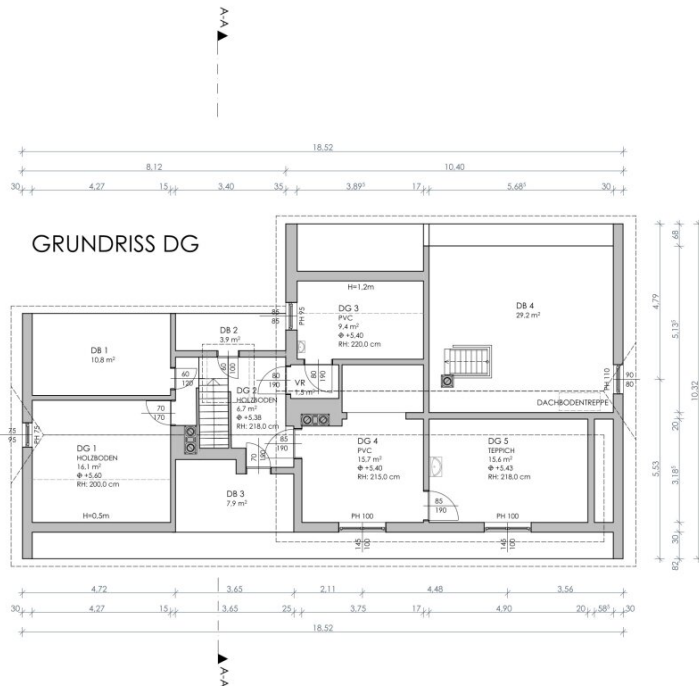


akad. Immobilienmanager Ing. Peter Rothbart

Immobilien Rothbart GmbH
Koloman-Wallisch-Platz 4
8600 Bruck an der Mur

H 06607286706

Gerne stehe ich Ihnen für weitere Informationen oder einen Besichtigungstermin zur Verfügung.



RAUMBUCH

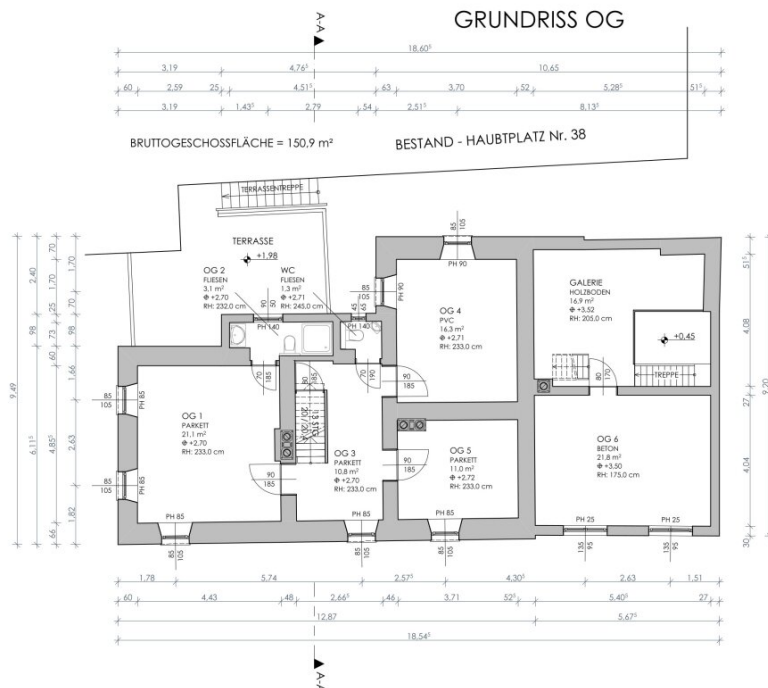
| Raumnamen | Fläche | Höhe |
|-----------|-----------------|------|
| DB 1 | 10,8 | 2,27 |
| DB 2 | 3,9 | 2,27 |
| DB 3 | 7,9 | 2,27 |
| DB 4 | 29,2 | 2,27 |
| DG 1 | 16,1 | 2,00 |
| DG 2 | 6,7 | 2,18 |
| DG 3 | 9,4 | 2,20 |
| DG 4 | 15,7 | 2,15 |
| DG 5 | 15,6 | 2,18 |
| VR | 1,5 | 2,27 |
| 10 | 116,8 m² | |

| | | | | |
|--------------------|--|--------------|-----------------|---------------|
| PROJEKT: | BESTANDSAUFNAHME HAUPTPLATZ 38 8950 STAINACH-PÜRGG | | | |
| PLANINHALT: | DG, Raumbuch | | | |
| PLAN NR.: | MASSSTAB: | GEZ.: | GEPRÜFT: | DATUM: |
| 19-1872 | 1:100, 1:1 | | RST | 21.01.2020 |

RAUMBUCH

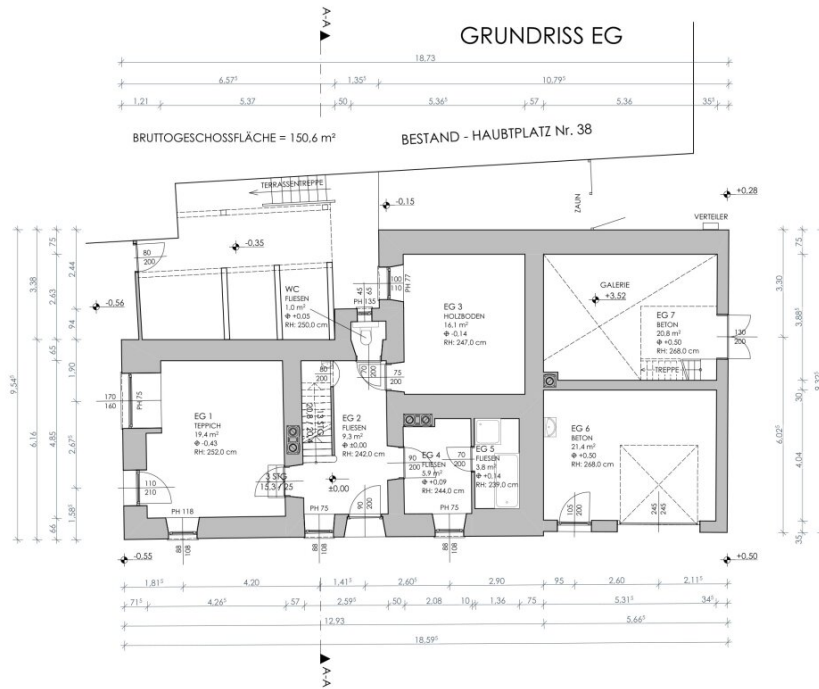
| Raumnamen | Fläche | Höhe |
|-----------|----------------------------|------|
| OG | | |
| GALERIE | 16,9 | 2,05 |
| OG 1 | 21,1 | 2,33 |
| OG 2 | 3,1 | 2,32 |
| OG 3 | 10,8 | 2,33 |
| OG 4 | 16,3 | 2,33 |
| OG 5 | 11,0 | 2,33 |
| OG 6 | 21,8 | 1,75 |
| WC | 1,3 | 2,45 |
| 8 | 102,3 m² | |

GRUNDRISS OG



| | | | | | | | | | |
|--------------------|--|------------------|------------|--------------|--|-----------------|-----|---------------|------------|
| PROJEKT: | BESTANDSAUFNAHME HAUBTPLATZ 38 8950 STAINACH-PÜRGG | | | | | | | | |
| PLANINHALT: | Raumbuch, OG | | | | | | | | |
| PLAN NR.: | 19-1872 | MASSSTAB: | 1:1, 1:100 | GEZ.: | | GEPRÜFT: | RST | DATUM: | 21.01.2020 |

GRUNDRISS EG

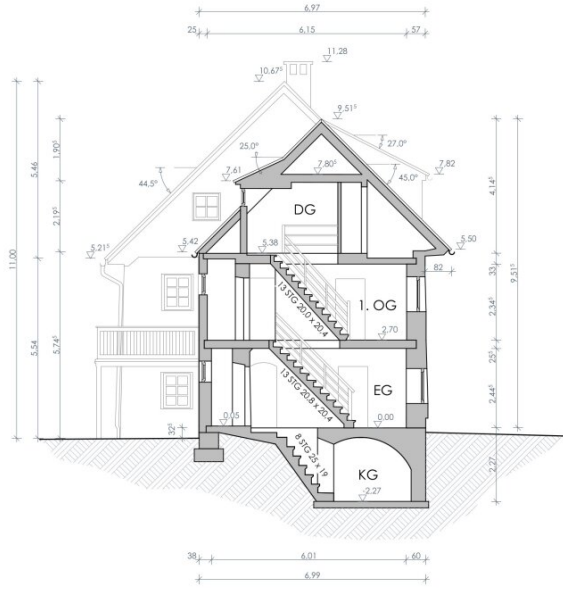


RAUMBUCH

| Raumnamen | Fläche | Höhe |
|-----------|---------------------------|------|
| EG | | |
| EG 1 | 19,4 | 2,52 |
| EG 2 | 9,3 | 2,42 |
| EG 3 | 16,1 | 2,47 |
| EG 4 | 5,9 | 2,44 |
| EG 5 | 3,8 | 2,39 |
| EG 6 | 21,4 | 2,68 |
| EG 7 | 20,8 | 2,68 |
| WC | 1,0 | 2,50 |
| 8 | 97,7 m² | |

| | | | | | | | | | |
|--------------------|--|------------------|------------|--------------|--|-----------------|-----|---------------|------------|
| PROJEKT: | BESTANDSAUFNAHME HAUPTPLATZ 38 8950 STAINACH-PÜRGG | | | | | | | | |
| PLANINHALT: | Raumbuch, EG | | | | | | | | |
| PLAN NR.: | 19-1872 | MASSSTAB: | 1:1, 1:100 | GEZ.: | | GEPRÜFT: | RST | DATUM: | 21.01.2020 |

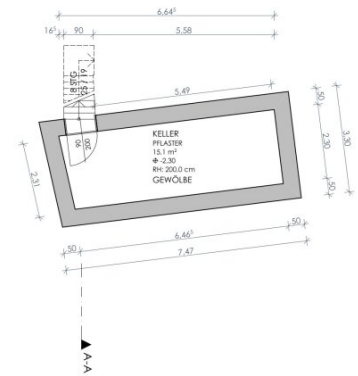
SCHNITT A-A



RAUMBUCH

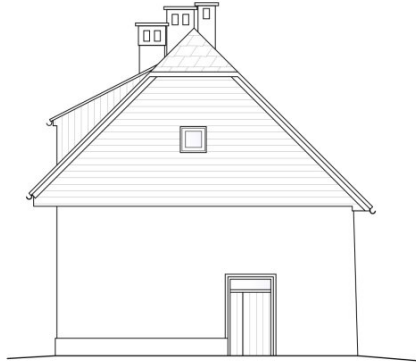
| | Raumnamen | Fläche | Höhe |
|----|-----------|---------------------|------|
| KG | | | |
| | KELLER | 15,1 | 2,00 |
| 1 | | 15,1 m ² | |

GRUNDRISS KG



| | | | | |
|-------------|--|------|--------------|-------------------|
| PROJEKT: | BESTANDSAUFNAHME HAUPTPLATZ 3B 8950 STAINACH-PÜRGG | | | |
| PLANINHALT: | KG, Raumbuch, Schnitt A-A | | | |
| PLAN NR.: | MASSTAB: 1:100, 1:1 | GEZ: | GEPRÜFT: RST | DATUM: 21.01.2020 |

NORDANSICHT



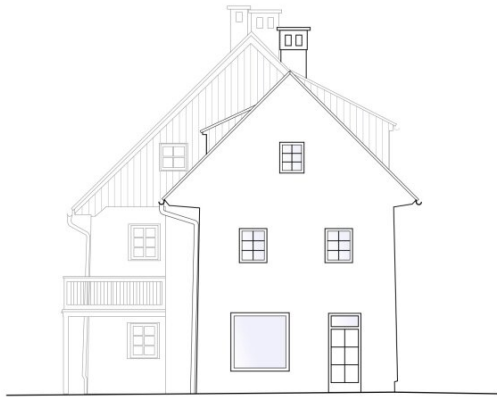
OSTANSICHT



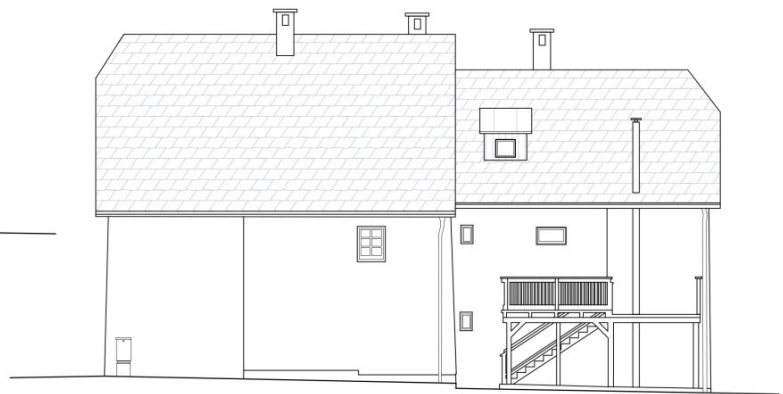
ImmobilienRothbart

| | | | | |
|-------------|--|---|----------|------------|
| PROJEKT: | BESTANDSAUFNAHME HAUPTPLATZ 3B 8950 STAINACH-PÜRGG |  | | |
| PLANINHALT: | Nordansicht, Ostansicht | | | |
| PLAN NR.: | MASSTAB: | GEZ.: | GEPRÜFT: | DATUM: |
| 19-1872 | 1:100 |  | RST | 21.01.2020 |

SÜDANSICHT



WESTANSICHT



| | | | | |
|-------------|--|-------|----------|------------|
| PROJEKT: | BESTANDSAUFNAHME HAUPTPLATZ 3B 8950 STAINACH-PÜRGG | | | |
| PLANINHALT: | Südanischt, Westansicht | | | |
| PLAN NR.: | MASSTAB: | GEZ.: | GEPRÜFT: | DATUM: |
| 19-1872 | 1:100 | | RST | 21.01.2020 |

Objektbeschreibung

Willkommen in Ihrem zukünftigen Zuhause im Herzen von Stainach-Pürgg, Steiermark! Dieses großzügige Haus mit einer Wohnfläche von 200 m² bietet Ihnen eine einzigartige Gelegenheit, Ihre persönlichen Wohnträume zu verwirklichen.

Das Haus befindet sich in einer hervorragenden Lage, die sowohl Ruhe als auch beste Anbindung an das öffentliche Verkehrsnetz garantiert. Der nahegelegene Bus und der Bahnhof ermöglichen Ihnen eine bequeme und schnelle Erreichbarkeit aller wichtigen Ziele.

In unmittelbarer Umgebung finden Sie alle wichtigen Einrichtungen des täglichen Lebens: Ärzte und Apotheken sorgen für Ihre Gesundheit, während Schulen und Supermärkte den Alltag erleichtern. So genießen Sie den Komfort einer gut ausgestatteten Infrastruktur in direkter Nähe.

Die Immobilie selbst ist sanierungsbedürftig und bietet dadurch viel Potenzial, um ganz nach Ihren Vorstellungen gestaltet und modernisiert zu werden. Mit 200 m² Wohnfläche haben Sie ausreichend Platz für eine großzügige Raumaufteilung, die den Bedürfnissen Ihrer Familie gerecht wird oder auch Platz für ein Home-Office bietet.

Nutzen Sie diese seltene Gelegenheit, ein charmantes Stadthaus in einer beliebten Region der Steiermark individuell zu gestalten und zu einem modernen, gemütlichen Zuhause zu machen. Ob als attraktives Familienhaus oder als Anlageobjekt – hier können Sie Ihre Visionen Wirklichkeit werden lassen.

Lassen Sie sich von der Lage und dem Potenzial dieser Immobilie begeistern und vereinbaren Sie noch heute einen Besichtigungstermin. Ihr neues Zuhause in Stainach-Pürgg wartet auf Sie!

Der Vermittler ist als Doppelmakler tätig.

Infrastruktur / Entfernungen

Gesundheit

Arzt <75m

Apotheke <100m

Kinder & Schulen

Schule <400m

Kindergarten <3.250m

Nahversorgung

Supermarkt <325m

Bäckerei <3.000m

Sonstige

Bank <50m

Geldautomat <50m

Post <625m

Polizei <175m

Verkehr

Bus <75m

Bahnhof <550m

Flughafen <2.450m

Angaben Entfernung Luftlinie / Quelle: OpenStreetMap