

**Ihr Wohntraum nahe dem Gardasee, "Residence Verde
Lago", Wohnung 1**



Objektnummer: 2694/1188

Eine Immobilie von Seeste Bau GmbH

Zahlen, Daten, Fakten

Art:	Wohnung
Land:	Italien
PLZ/Ort:	37013 Caprino Veronese
Alter:	Neubau
Wohnfläche:	89,60 m ²
Zimmer:	3
Bäder:	1
WC:	1
Terrassen:	1
Garten:	158,91 m ²
Kaufpreis:	315.000,00 €

Ihr Ansprechpartner

Elke Raffalt

Seeste Bau GmbH
Perlhofgasse 2B
2372 Gießhübl

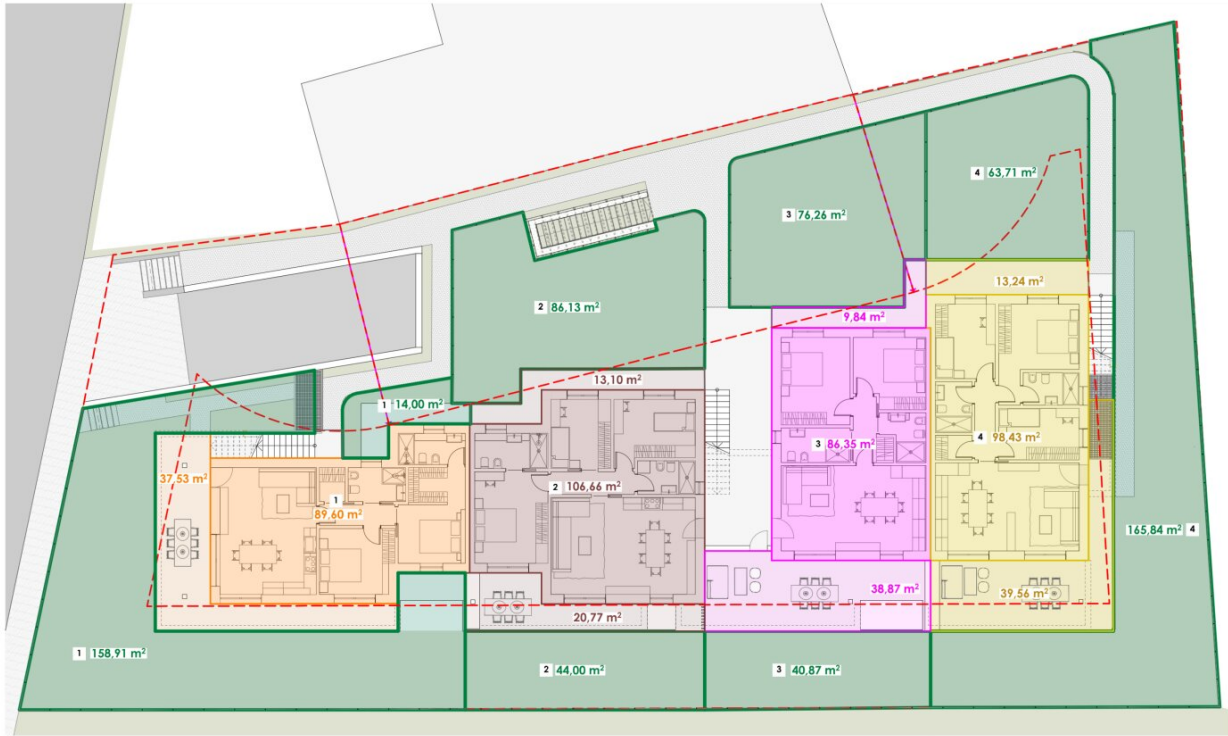
T +43 2236 865068

Gerne stehe ich Ihnen für weitere Informationen oder einen Besichtigungstermin zur Verfügung.









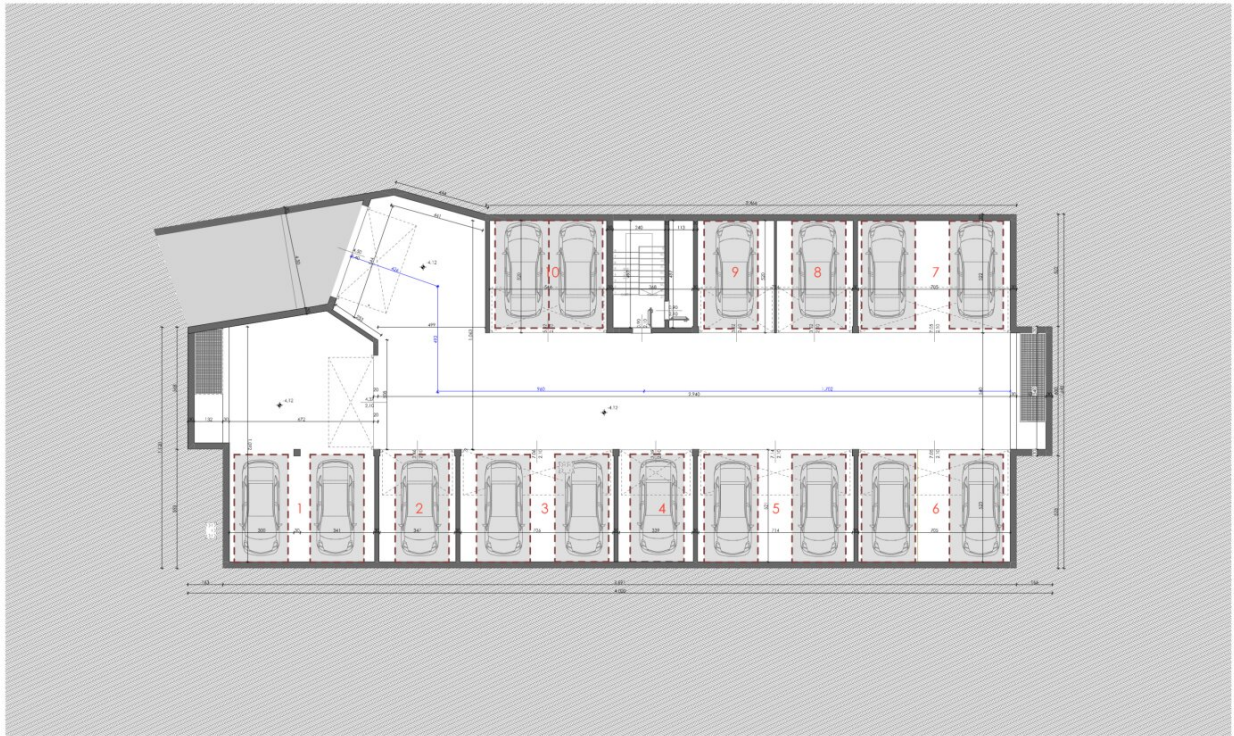
alessandrosanti
architetto

Pascoli 42/o Affi Vr
045 7225385

PROGETTO
REALIZZAZIONE DI NUOVI EDIFICI RESIDENZIALI IN ZONA B DI COMPLETAMENTO ZONA B art.
29

PIANO TERRA
SUPERFICI COMMERCIALI

data 23/01/2025



alessandrodesanti
architetto

Pascoli 42/o Affi Vr
045 7225385

PROGETTO
REALIZZAZIONE DI NUOVI EDIFICI RESIDENZIALI IN ZONA B DI COMPLETAMENTO ZONA B art.
29

PLANIMETRIA INTERRATO

data 11/02/2026



alessandrodesanti
architetto

Pascoli 42/o Affli Vr
045 7225385

PROGETTO
REALIZZAZIONE DI NUOVI EDIFICI RESIDENZIALI IN ZONA B DI COMPLETAMENTO ZONA B art.
29

ORTOFOTO TERRITORIALE
concept

data 11/02/2026

Objektbeschreibung

Träumen Sie von lauen Sommerabenden nahe dem Gardasee, umgeben von der malerischen Kulisse der italienischen Hügellandschaft?

Die Residence Verde Lago in Caprino Veronese macht diesen Traum wahr.

In dieser kleinen, feinen und privaten Wohnanlage mit nur 8 Einheiten sind aktuell nur noch 3 Wohnungen verfügbar.

Diese charmante Wohnanlage besticht durch ihre überschaubare Größe von insgesamt nur 8 Wohneinheiten, was den Bewohnern ein Höchstmaß an Privatsphäre und Ruhe garantiert.

Caprino Veronese bietet Ihnen die perfekte italienische Authentizität abseits des großen Touristenrummels, während das Ufer des Gardasees nur eine kurze Autofahrt entfernt liegt.

Ihre Vorteile auf einen Blick:

Exklusivität: Kleine Anlage mit familiärer Atmosphäre (nur 8 Einheiten).

Top-Lage: Ruhig und grün in Caprino Veronese, dennoch blitzschnell am See.

Letzte Gelegenheit: 5 Einheiten sind bereits erfolgreich verkauft - nur noch 3 Wohnungen verfügbar!

Wohnung 1: 89,60m² Wohnnutzfläche, 37,53m² Terrasse, 158,91m² private Grünfläche

Wohnung 6: 106,66m² Wohnnutzfläche, 23,26m² Terrasse

Wohnung 7: 86,35m² Wohnnutzfläche, 30,99m² Terrasse

Nutzen Sie die Gelegenheit, Eigentum in einer der gefragtesten Regionen nahe dem Gardasee zu erwerben.

Für weitere Details der verbleibenden 3 Einheiten stehen wir Ihnen jederzeit gerne zur Verfügung.

Wir freuen uns auf Ihre Anfrage!

Wir weisen darauf hin, dass zwischen dem Vermittler und dem zu vermittelnden Dritten ein familiäres oder wirtschaftliches Naheverhältnis besteht.

Der Vermittler ist als Doppelmakler tätig.

Bitte beachten Sie, dass wir nur Anfragen mit **vollständigen Kontaktinformationen** bearbeiten können.

Für Besichtigungen, Fragen zu den Objekten, oder bei generellen Anfragen stehen wir gerne zu den üblichen Geschäftszeiten zur Verfügung.

Mehr auf unserer Homepage: <https://www.seeste.at>