

## Wohnung in Graz, 26m<sup>2</sup>



**Objektnummer: 5889/164300010**

**Eine Immobilie von BWS Gemeinnützige allgemeine Bau-, Wohn- und Siedlungsgenossenschaft registrierte Genossenschaft mit beschränkter Haftung**

## Zahlen, Daten, Fakten

Adresse	Kasernstraße
Art:	Wohnung
Land:	Österreich
PLZ/Ort:	8010 Graz
Baujahr:	1956
Wohnfläche:	26,19 m <sup>2</sup>
Gesamtfläche:	26,19 m <sup>2</sup>
Zimmer:	1
Gesamtmiete	226,19 €
Kaltmiete (netto)	118,64 €
Kaltmiete	205,63 €
Betriebskosten:	86,99 €
USt.:	20,56 €
<b>Infos zu Preis:</b>	

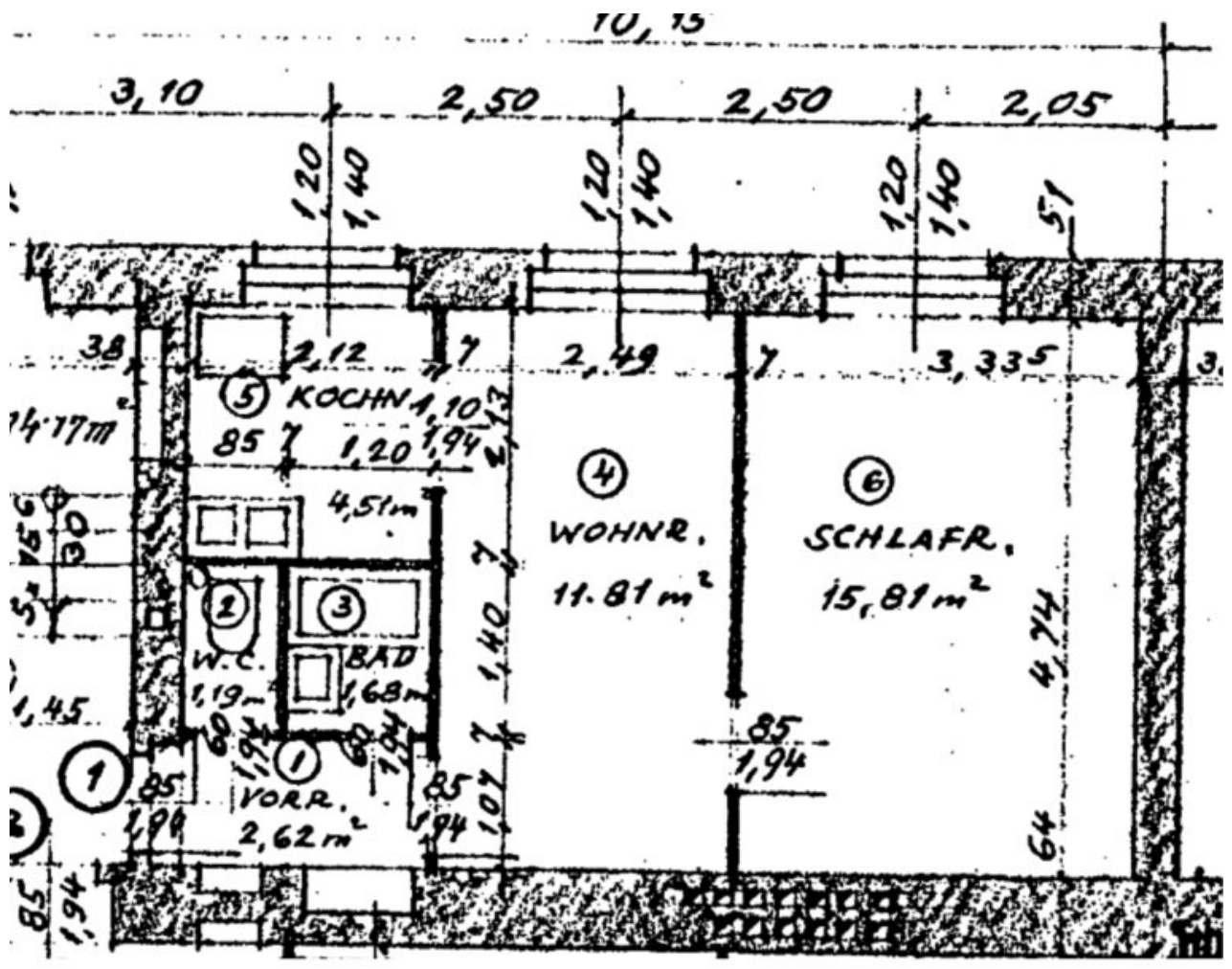
Miete gültig bis 31.12.2026. Genossenschaftsbeitrag einmalig 51 € pro Hauptmieter.

## Ihr Ansprechpartner

### **BWSG Wohnungsvergabe Bundesländer**

BWS Gemeinnützige allgemeine Bau-, Wohn- und Siedlungsgenossenschaft registrierte  
Genossenschaft mit beschränkter Haftung  
Triester Straße 40 / 3 / 1  
1100 Wien

Gerne stehe ich Ihnen für weitere Informationen oder einen Besichtigungstermin zur Verfügung.



# Objektbeschreibung

## Eckdaten zur Wohnung

- Kasernstraße 19/1, 8010 Graz
- Erstbezug nach Sanierung! Diese Wohnung wird aktuell renoviert!
- unbefristetes Mietverhältnis
- Kategorie B
- Vermietung ohne Kücheneinrichtung

## Sie haben Interesse an dieser Wohnung?

### Schritt 1 | unverbindliche Anfrage

- Bei Interesse an dieser Wohnung verwenden Sie das **Anfrageformular** auf dieser Seite (**Anfrage/E-Mail senden**).
- *Anderweitige Anfragen (telefonisch, persönlich oder via E-Mail) sind nicht möglich und werden bei der Vergabe auch nicht berücksichtigt.*

### Schritt 2 | Besichtigung

- Die Vergabe von **Besichtigungsmöglichkeiten** erfolgt ausschließlich in **chronologischer Reihenfolge** der schriftlichen Anfragen über das **Anfrageformular** auf dieser Seite.
- Sobald Sie an der Reihe sind, erhalten Sie **alle notwendigen Informationen via**

## **E-Mail.**

- *Wir bitten um Verständnis, dass eine Besichtigung bei hohen Anfragezahlen nicht garantiert werden kann.*

## **Infrastruktur / Entfernungen**

### **Gesundheit**

Arzt <500m

Apotheke <500m

Klinik <1.750m

Krankenhaus <2.500m

### **Kinder & Schulen**

Schule <250m

Kindergarten <250m

Universität <1.250m

Höhere Schule <1.250m

### **Nahversorgung**

Supermarkt <250m

Bäckerei <500m

Einkaufszentrum <1.750m

### **Sonstige**

Geldautomat <500m

Bank <500m

Post <1.000m

Polizei <500m

### **Verkehr**

Bus <250m

Straßenbahn <500m

Autobahnanschluss <3.500m

Bahnhof <500m

Flughafen <7.250m

Angaben Entfernung Luftlinie / Quelle: OpenStreetMap