

Wunderschöne 2-Zimmer-Wohnung mit Balkon und Stellplatz!



Objektnummer: 5387/5441

Eine Immobilie von MA.ST Immobilien & Design e.U.

Zahlen, Daten, Fakten

Art:	Wohnung - Terrassenwohnung
Land:	Österreich
PLZ/Ort:	2231 Strasshof an der Nordbahn
Baujahr:	2022
Zustand:	Erstbezug
Alter:	Neubau
Wohnfläche:	46,05 m ²
Gesamtfläche:	46,05 m ²
Zimmer:	2
Bäder:	1
WC:	1
Balkone:	1
Stellplätze:	1
Gesamtmiete	850,00 €
Kaltmiete (netto)	692,01 €
Kaltmiete	771,22 €
Betriebskosten:	79,21 €
USt.:	78,78 €
Provisionsangabe:	

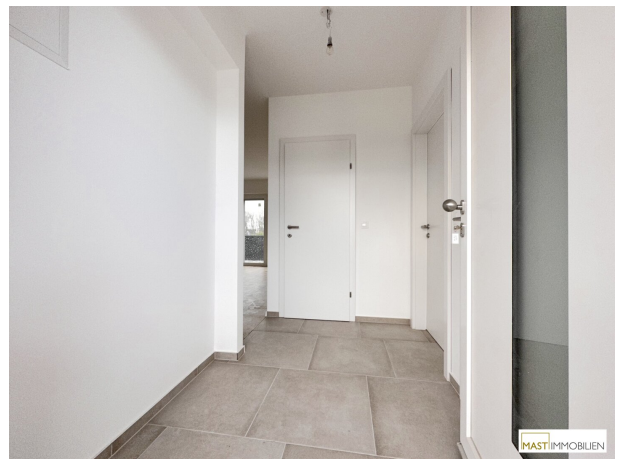
2 Bruttomonatsmieten zzgl. 20% USt.

Ihr Ansprechpartner



Weronika Grobelna

MAST Immo GmbH





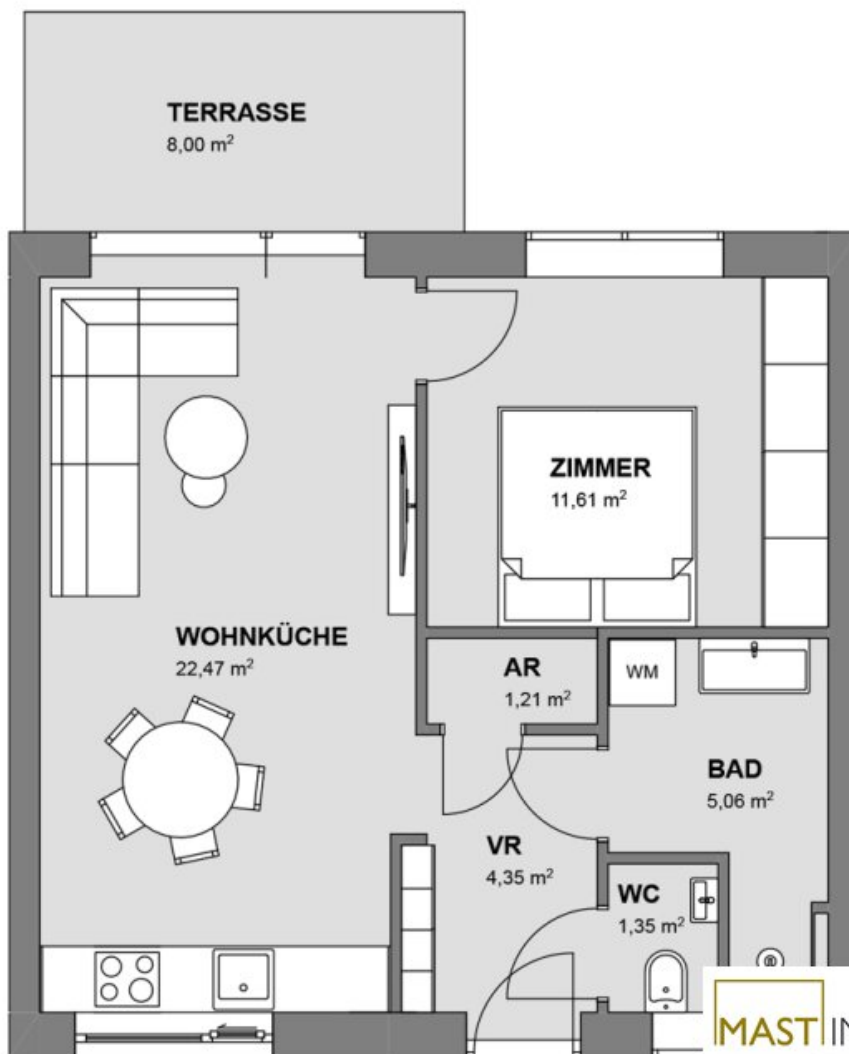
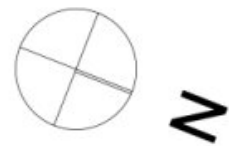




**HAUPTSTRASSE 435
2231 STRASSHOF**

TOP 16

Zimmer	2
Stockwerk	1.OG
Wohnfläche	46,05 m ²
Terrasse	8,00 m ²



Objektbeschreibung

Zur Miete steht eine **bezugsfertige neuwertige Wohnung** in Strasshof nur ca. 12 km von Wien.

Die Wohnung befindet sich im 1. Obergeschoß (Dachgeschoss) und verfügt über rund 46 m² reine Wohnfläche.

Raumaufteilung:

- Vorzimmer
- WC
- Bad
- Abstellraum
- geräumiges Wohnzimmer mit offener Küche
- 1 Schlafzimmer
- Terrasse

Weiters lädt eine ca. 8 m² große, westseitig ausgerichteter Balkon zu gemütlichen Stunden im Freien ein!

Ein geräumiges Kellerabteil ist der Wohnung ebenfalls zugeordnet.

Neben der optimalen Lage zwischen Nahversorgern, Ärzten, Baumarkt, Schulen, dem Bahnhof, dem Bäcker etc. bietet der Neubau auch eine **erstklassige Ausstattung**:

- durchdachtes Raumkonzept

- **Fußbodenheizung** in allen Räumen
- moderne, grifflose, **maßgeschneiderte Einbauküche** vom Tischler ausgestattet mit hochwertigen **Marken-Einbaugeräten**
- modernes, **möbliertes Bad** mit **Walk-In-Dusche**
- TV Anschlüsse im Wohnzimmer sowie in den Schlafzimmern
- **elektrische Rollläden** bei sämtlichen Fenstern
- integrierte **Insektenschutzgitter**
- großzügige Fensterflächen und geräumiger Balkon
- geräumiges Kellerabteil

Bei der Wohnhausanlage handelt es sich um ein gut überschaubares Wohngebäude bestehend aus insgesamt 22 Wohnungen.

Die Wohnung ist derzeit noch bewohnt, Besichtigungen sind nach Absprache trotzdem möglich.

Infrastruktur / Entfernungen

Gesundheit

Arzt <1.500m

Apotheke <3.000m

Klinik <5.000m

Kinder & Schulen

Kindergarten <1.000m
Schule <1.500m

Nahversorgung

Supermarkt <500m
Bäckerei <3.000m

Sonstige

Bank <2.500m
Geldautomat <2.500m
Post <3.000m
Polizei <5.000m

Verkehr

Bus <500m
Bahnhof <500m

Angaben Entfernung Luftlinie / Quelle: OpenStreetMap