

**PROVISIONSFREI! ANTON-BENYA-STRASSE! 2
ZIMMERWOHNUNG MIT GARTEN!**



Objektnummer: 3136

Eine Immobilie von KDH Immobilien GmbH

Zahlen, Daten, Fakten

Adresse	Anton Benya-Straße 3-7
Art:	Wohnung
Land:	Österreich
PLZ/Ort:	2334 Vösendorf
Nutzfläche:	67,08 m ²
Zimmer:	2
Bäder:	1
WC:	1
Heizwärmebedarf:	26,56 kWh / m ² * a
Gesamtmiete	1.050,90 €
Kaltmiete (netto)	810,58 €
Kaltmiete	955,36 €
Betriebskosten:	144,78 €
USt.:	95,54 €
Provisionsangabe:	

Gemäß Erstauftraggeberprinzip bezahlt der Abgeber die Provision.

Ihr Ansprechpartner



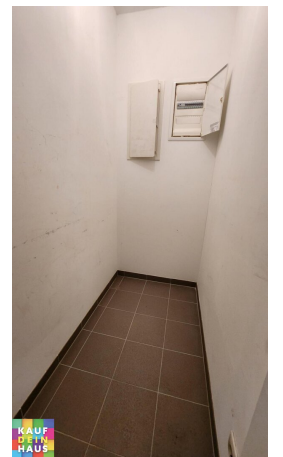
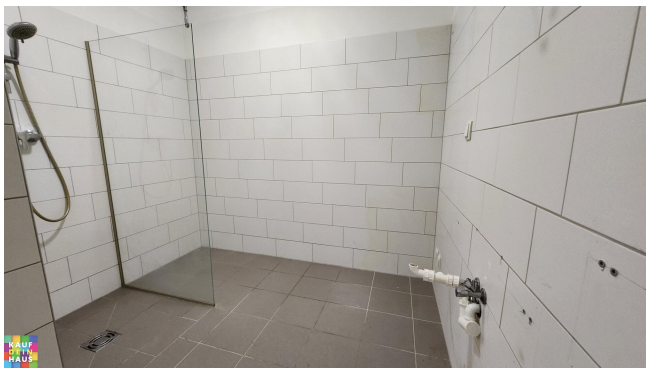
Simone Unger-Ullmann

KDH Immobilien GmbH
Voitmann 43
8272 Bad Waltersdorf

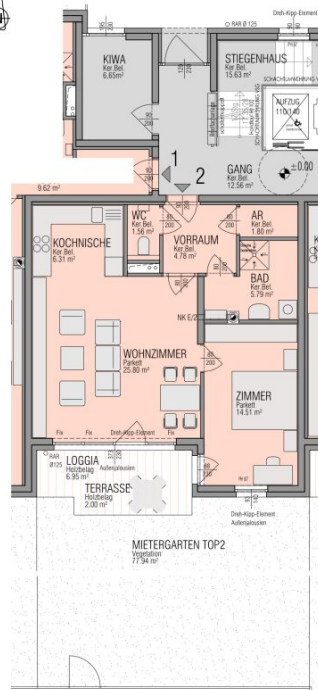
T +43 660 340 32 29



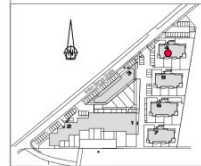








bwsg
besser wohnen seit Generationen



Stand: 10.07.2014

0 1 3 M=1:100

architektur
Kienast
ARCHITECTURBÜRO
KIEBER ZI KEG
ARCH. DIPL. ING. W. KIEBER
1100 WIEN, MÜHLENGASSE 11
T. +43 1 9020912
F. +43 1 92294739
office@kiast.at

WNFL ohne Loggia	60.55 m ²
WNFL mit Loggia	67.50 m ²
Wohn-/Esszimmer	25.80 m ²
Kochnische	6.31 m ²
Zimmer	14.51 m ²
Bad	5.79 m ²
WC	1.56 m ²
Abstellraum	1.80 m ²
Vorraum	4.78 m ²
Terrasse	2.00 m ²
Loggia	6.95 m ²
Garten	77.94 m ²
Kellerabteil	1.57 m ²

Wohnhausanlage
Sanierung Erweiterung Neubau
Anton Bernya Straße 3-7
2331 Vösendorf

Bauberschnitt 2/Bauteil C: Wohnung	
Stiege:	4
Top:	2
Stock:	EG
Zimmer:	2

Hinsichtlich der Ausstattung gilt ausschließlich die jeweils aktuelle Bau- und Ausstattungsbeschreibung.
Für Einbaumöbel müssen Naturmaße genommen werden.
Alle Quadratmeterangaben sind nach Rohbaumaßen gerechnet.
Bei Dunstabzugshauben nur Umluft möglich.
Die dargestellte Einrichtung ist nur ein Vorschlag und wird nicht mitgeliefert.
Veränderungen während der Bauausführung vorbehalten.



Objektbeschreibung

PROVISIONSFREIE MIETWOHNUNG!

2-ZIMMER-WOHNUNG MIT TERRASSE UND EIGENEM GARTEN!

FOTOS FOLGEN!

Der Immobilienmakler erklärt, dass er – entgegen dem in der Immobilienwirtschaft üblichen Geschäftsgebrauch des Doppelmaklers – einseitig nur für den Vermieter tätig ist.

Infrastruktur / Entfernungen

Gesundheit

Arzt <1.225m
Apotheke <625m
Klinik <3.325m
Krankenhaus <3.225m

Kinder & Schulen

Schule <1.325m
Kindergarten <1.400m
Universität <6.850m
Höhere Schule <5.050m

Nahversorgung

Supermarkt <350m
Bäckerei <925m
Einkaufszentrum <825m

Sonstige

Geldautomat <400m
Bank <1.175m
Post <1.525m
Polizei <925m

Verkehr

Bus <75m

U-Bahn <1.550m

Straßenbahn <4.100m

Bahnhof <525m

Autobahnanschluss <625m

Angaben Entfernung Luftlinie / Quelle: OpenStreetMap