

Moderne 2-Zimmer-Wohnung mit großzügiger Wohnküche



Objektnummer: 7015

Eine Immobilie von Feroso Immobilientreuhand GmbH

Zahlen, Daten, Fakten

Art:	Wohnung
Land:	Österreich
PLZ/Ort:	7100 Neusiedl am See
Baujahr:	2018
Zustand:	Erstbezug
Alter:	Neubau
Wohnfläche:	55,88 m ²
Zimmer:	2
Bäder:	1
WC:	1
Heizwärmebedarf:	B 33,10 kWh / m ² * a
Gesamtenergieeffizienzfaktor:	A 0,80
Kaufpreis:	395.000,00 €

Ihr Ansprechpartner



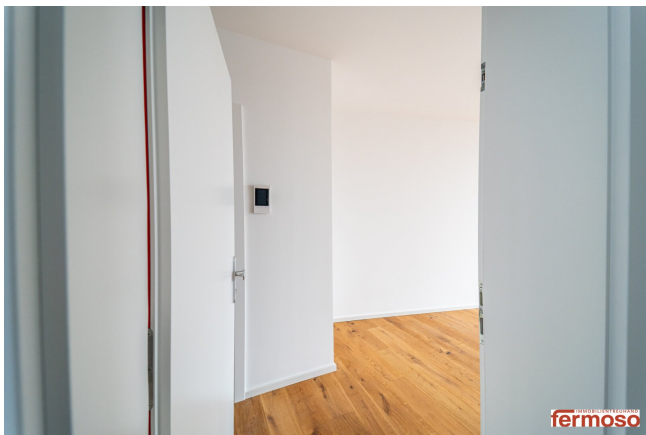
Dean Banovic

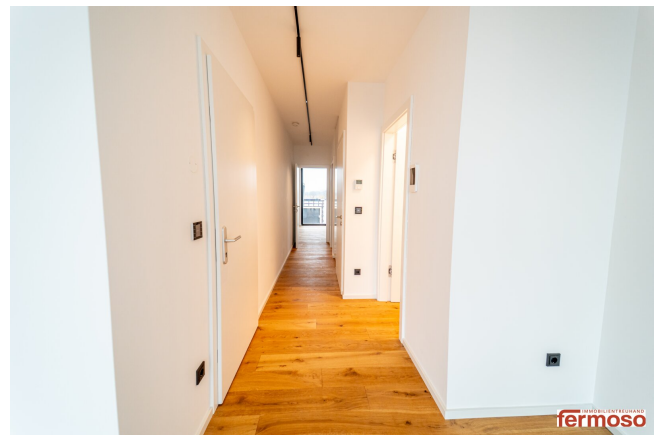
Fermoso Immobilientreuhand GmbH
Erdbergstraße 52-60 / Stiege 3 / Top 10
1030 Wien

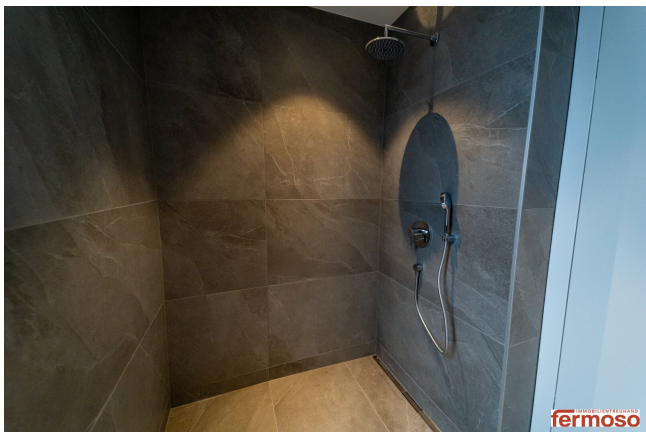
T +43 676 9261 529
H +43 676 9261 529

Gerne stehe ich Ihnen für weitere Informationen oder einen Besichtigungstermin zur Verfügung.













TOP

10

58,84 m²



Wohnfläche:

WohnenKüche	33,26 m ²
Gang	3,34 m ²
Zimmer	16,68 m ²
Bad	4,11 m ²
WC	1,45 m ²



IMMOBILIENTREUHAND
fermoso

Objektbeschreibung

Liebe Interessentin, lieber Interessent,

diese attraktive **2-Zimmer-Wohnung mit ca. 58,84 m² Wohnfläche** überzeugt durch ihren besonderen Grundriss, helle Räume und eine großzügige Wohnküche. Die Wohnung eignet sich ideal für Singles, Paare oder Anleger, die Wert auf modernes Wohnen und eine effiziente Raumaufteilung legen.

Das Herzstück der Wohnung bildet die beeindruckende **Wohnküche mit ca. 33,26 m²**, die ausreichend Platz für Wohnen, Essen und gemütliche Stunden mit Familie und Freunden bietet. Große Fensterflächen sorgen für ein angenehmes Wohnambiente und viel Tageslicht.

? Raumaufteilung

- **Wohnküche:** ca. 33,26 m²
- **Zimmer:** ca. 16,68 m²
- **Gang:** ca. 3,34 m²
- **Badezimmer:** ca. 4,11 m²
- **Separates WC:** ca. 1,45 m²

? Highlights

- Großzügige Wohnküche mit über 33 m²
- Helles und modernes Wohnkonzept
- Separates WC

- Praktischer Grundriss
- Ideal für Singles, Paare oder Anleger
- Moderne Architektur und zeitgemäßes Wohngefühl

Diese Wohnung bietet die perfekte Kombination aus **großzügigem Wohnraum, moderner Raumaufteilung und angenehmem Wohnkomfort.**

? **Kontakt:**

Dean Banovic

? db@fermoso.at

? +43 676 926 15 29

Ich freue mich auf Ihre Anfrage und eine persönliche Besichtigung.

Noch nichts gefunden? Wir informieren Sie über geeignete Immobilienangebote noch vor allen anderen.

Legen Sie jetzt Ihren individuellen Suchagenten unter folgendem Link an. Wir schicken Ihnen passende Immobilien exklusiv vorab zu.

[Suchagent anlegen](https://fermoso-immobilitentreuhand.service.immo/registrieren/de) - <https://fermoso-immobilitentreuhand.service.immo/registrieren/de>

Wir weisen darauf hin, dass zwischen dem Vermittler und dem zu vermittelnden Dritten ein familiäres oder wirtschaftliches Naheverhältnis besteht.

Der Vermittler ist als Doppelmakler tätig.

Infrastruktur / Entfernungen

Gesundheit

Arzt <1.500m

Apotheke <2.000m

Kinder & Schulen

Schule <1.000m
Kindergarten <2.000m

Nahversorgung

Supermarkt <1.500m
Bäckerei <2.000m
Einkaufszentrum <4.500m

Sonstige

Bank <1.500m
Geldautomat <1.500m
Post <1.500m
Polizei <5.000m

Verkehr

Bus <500m
Autobahnanschluss <5.000m
Bahnhof <1.500m

Angaben Entfernung Luftlinie / Quelle: OpenStreetMap