

Projektverkauf im Zentrum von Oberpullendorf



Objektnummer: 9273

Eine Immobilie von Immobilien - Südburgenland

Zahlen, Daten, Fakten

Art:	Wohnung
Land:	Österreich
PLZ/Ort:	7350 Oberpullendorf
Kaufpreis:	184.000,00 €

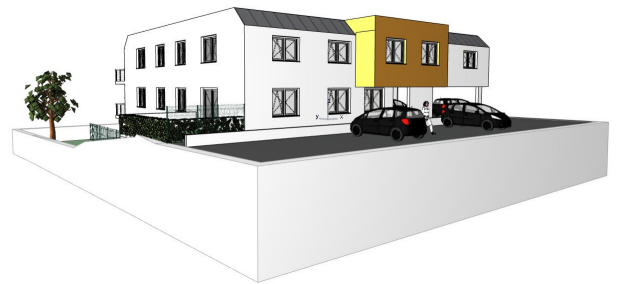
Ihr Ansprechpartner

Walter Kuchler

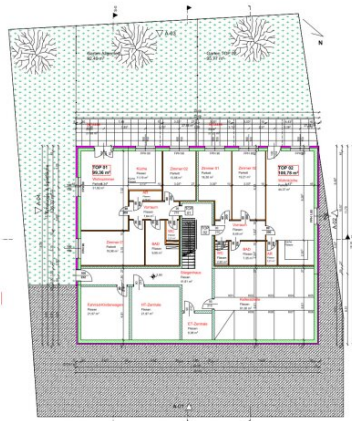
Immobilien - Südburgenland
Wiener Straße 22
7400 Oberwart

T +43 3352 34000
H +43 664 5121161

Gerne stehe ich Ihnen für weitere Informationen oder einen Besichtigungstermin zur Verfügung.



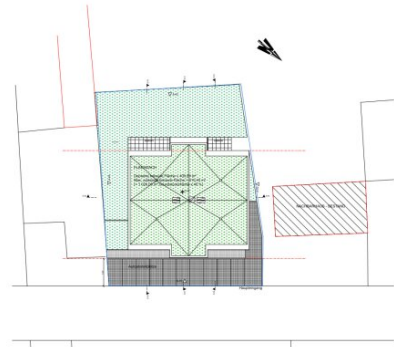




UNTERGESCHOSS



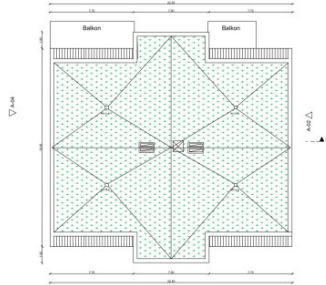
OBERGESCHOSS



LAGEPLAN



ERDGESCHOSS



DACHDRAUFSICHT

TECHNISCHE BESCHREIBUNG

- LEGENDE
- Balkon
 - Keller
 - Aufzug
 - Treppenhaus
 - Stiegenhaus
 - Wohnfläche
 - Sonstige Flächen

ENTWURFSPLAN																					
WOHNAUSLAGE MIT 9 WOHNUNGEN Agertergasse 23, A-7500, Oberpullendorf																					
Name:		Mitarbeiter:		Datum:		Blatt:		Menge:		Status:											
KELLER, ERD- & OBERGESCHOSS LAGEPLAN																					
										1:200 1:200											
<table border="1"> <thead> <tr> <th>Gezeichnet</th> <th>Geprüft</th> <th>Freigegeben</th> <th>Architekt</th> <th>Standort</th> </tr> </thead> <tbody> <tr> <td></td> <td></td> <td></td> <td></td> <td></td> </tr> </tbody> </table>												Gezeichnet	Geprüft	Freigegeben	Architekt	Standort					
Gezeichnet	Geprüft	Freigegeben	Architekt	Standort																	

Objektbeschreibung

Das Grundstück (Fläche ca. 1026m², 40% bebaubar) befindet sich in einer ruhigen Wohnsiedlung mit ausgezeichneter Infrastruktur und Verkehrsanbindung. Es liegen Architektur - Entwurfspläne vor. Geplant ist ein **dreigeschossiges Wohnhaus mit 9 Wohneinheiten** (rund 800m² Nettowohnfläche). Die Planung wurde vorab mit dem Bauamt abgestimmt. Für Detailinformationen, Planeinsicht, diverse Änderungswünsche und Hilfe bei der Baubehörde steht Ihnen der Eigentümer und der Makler jederzeit zur Verfügung.

Bei Interesse bitte um Kontaktaufnahme - es gibt **diverse Kaufoptionen !!!**

Hinweis gemäß Energieausweisvorlagegesetz: Ein Energieausweis wurde vom Eigentümer bzw. Verkäufer, nach unserer Aufklärung über die generell geltende Vorlagepflicht, sowie Aufforderung zu seiner Erstellung noch nicht vorgelegt. Daher gilt zumindest eine dem Alter und der Art des Gebäudes entsprechende Gesamtenergieeffizienz als vereinbart. Wir übernehmen keinerlei Gewähr oder Haftung für die tatsächliche Energieeffizienz der angebotenen Immobilie.

Der Vermittler ist als Doppelmakler tätig.

Infrastruktur / Entfernungen

Gesundheit

Arzt <500m

Krankenhaus <1.000m

Apotheke <500m

Kinder & Schulen

Schule <500m

Kindergarten <8.000m

Nahversorgung

Supermarkt <500m

Bäckerei <1.000m

Einkaufszentrum <1.000m

Sonstige

Geldautomat <500m

Bank <500m

Post <500m

Polizei <500m

Verkehr

Bus <500m

Bahnhof <1.000m

Autobahnanschluss <3.500m

Angaben Entfernung Luftlinie / Quelle: OpenStreetMap