

Möblierte 3,5 Zimmerwohnung nahe HBF/Gellertplatz | U1 Reumannplatz



Objektnummer: 927

Eine Immobilie von MAITZ Immobilitentreuhand e.U.

Zahlen, Daten, Fakten

Art:	Wohnung
Land:	Österreich
PLZ/Ort:	1100 Wien
Baujahr:	1961
Zustand:	Gepflegt
Möbliert:	Voll
Alter:	Neubau
Wohnfläche:	100,00 m ²
Nutzfläche:	100,00 m ²
Zimmer:	3,50
Bäder:	1
WC:	1
Heizwärmebedarf:	C 79,20 kWh / m ² * a
Gesamtenergieeffizienzfaktor:	D 2,17
Gesamtmiete	1.390,00 €
Kaltmiete (netto)	1.390,00 €
Kaltmiete	1.390,00 €
Infos zu Preis:	

Pauschalmietzins inkl. BK; exkl. Gas/Strom/Internet

Provisionsangabe:

Gemäß Erstauftraggeberprinzip bezahlt der Abgeber die Provision.

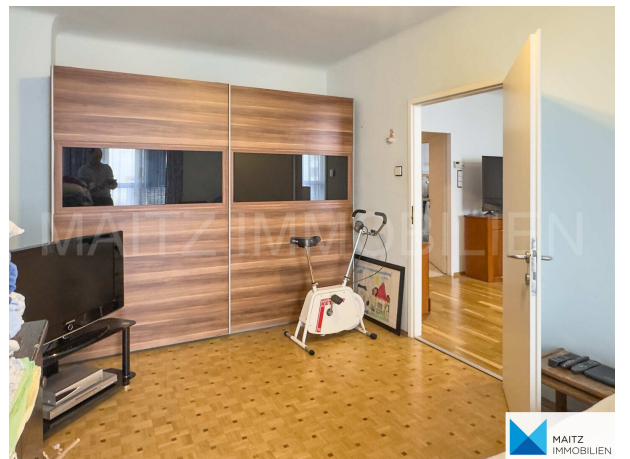
Ihr Ansprechpartner











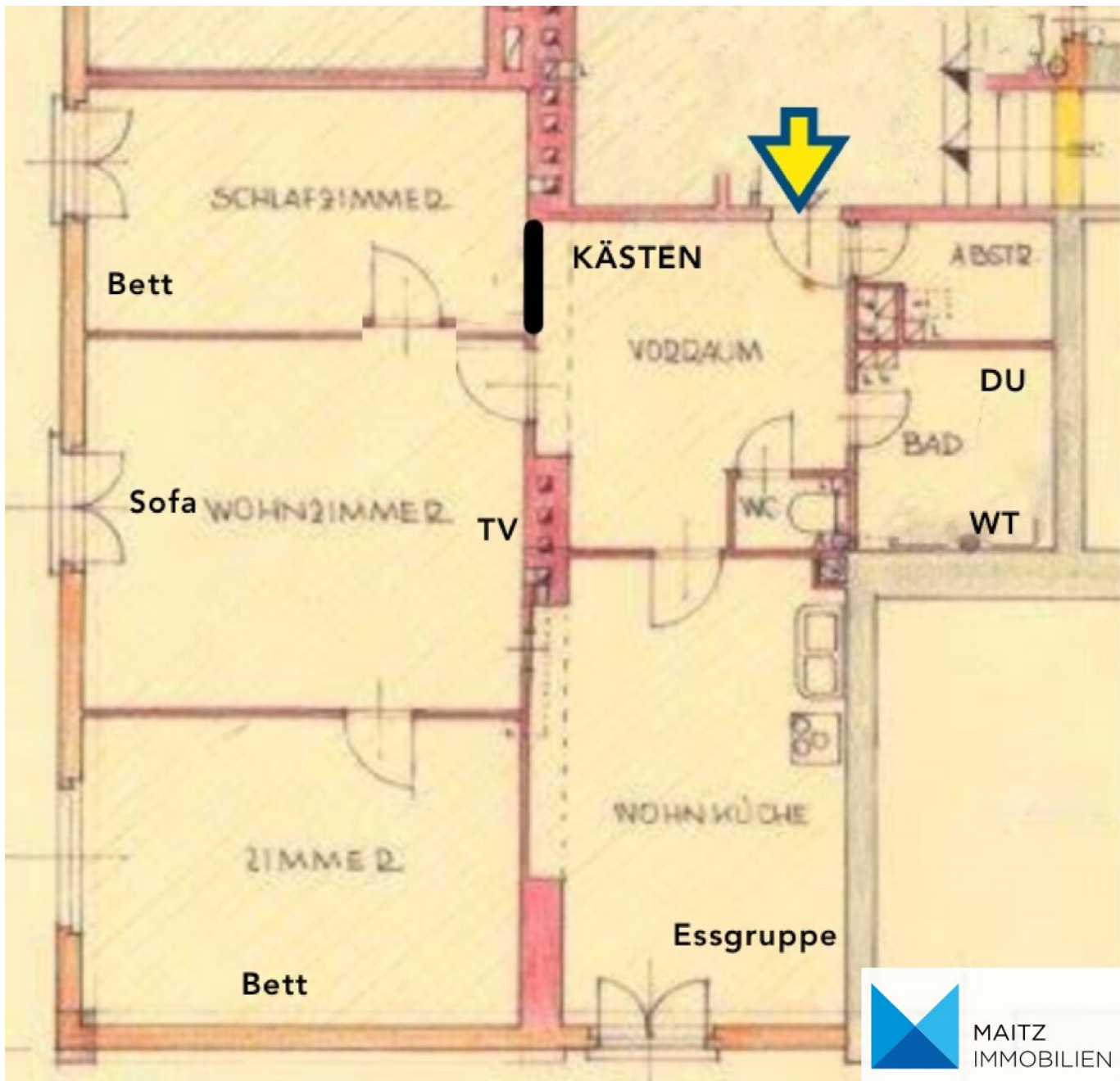






+33 676 733 61 60
office@maitz-immobilien.at

WWW.MAITZ-IMMOBILIEN.AT



Objektbeschreibung

Sehr gepflegte, vollmöblierte Wohnung im 1. Stock (ohne Lift) eines 60er Jahre Gebäudes, bestehend aus:

- + großes Vorzimmer mit Stauraumkästen
- + Wohnzimmer mit Sofagruppe, TV etc.
- + 2 Schlafzimmer
- + große Küche mit Essgruppe
- + renoviertes Bad (Dusche)
- + renoviertes, separates WC
- + Abstellraum

Ausstattungsdetails:

- + Parkett in den Zimmern
- + Holzdekorfliesen in den Nassräumen
- + viel Stauraum bereits vorhanden (Vorzimmer & Pax-Kasten im kl. SZ))
- + Hausrat in der Küche (Geschirr etc) kann gerne verwendet werden
- + Küche mit Gasherd & elektrisch Backrohr sowie großer Kühl-/Gefrierkombination
- + Waschmaschine im Bad
- + Gasetagenheizung (Therme in der Küche)
- + große Fensterflächen

Die Wohnung ist insbesondere für Paare oder 2er-WGs geeignet (Schlafzimmer & Büro oder 2 Schlafzimmer).

Die Nutzung der Möbel ist im Mietpreis inkludiert.

Infrastruktur:

Lebensmittelhandel im Haus; nahegelegene Schulen & Kindergärten

ÖPNV:

Straßenbahnlinien: 6, 11, D

U1 Reumannplatz/Troststraße und Wien Hauptbahnhof)

Konditionen:

Miete inkl. BK (Pauschalmietzins; indexiert nach VPI)

Gas/Strom extra (Mieter benötigt eigene Lieferverträge von Anbietern)

Kaution: 3 Bruttomonatsmieten

Befristung: 5 Jahre

Interessenten bitten wir um folgende Informationen vorab:

- * Wieviele Personen leben in Ihrem Haushalt?
- * Ihre Berufstätigkeit und Haushaltsnettoeinkommen?
- * ab wann können Sie eine neue Wohnung beziehen?

Wir freuen uns auf Ihre schriftliche Anfrage!

Bitte nutzen Sie hierzu unsere Homepage oder die Inserateplattformen.

Noch nichts gefunden? Wir informieren Sie über geeignete Immobilienangebote noch vor allen anderen.

Legen Sie jetzt Ihren individuellen Suchagenten unter folgendem Link an. Wir schicken Ihnen passende Immobilien exklusiv vorab zu.

[Suchagent anlegen](https://maitz-immobilientreuhand.service.immo/registrieren/de) - <https://maitz-immobilientreuhand.service.immo/registrieren/de>

Der Immobilienmakler erklärt, dass er – entgegen dem in der Immobilienwirtschaft üblichen Geschäftsgebrauch des Doppelmaklers – einseitig nur für den Vermieter tätig ist.

Tipp: Jetzt auf www.immomarktplatz.at neue Angebote 24 Stunden früher finden!

Infrastruktur / Entfernungen

Gesundheit

Arzt <500m

Apotheke <500m

Klinik <1.000m

Krankenhaus <2.500m

Kinder & Schulen

Schule <500m

Kindergarten <500m

Universität <500m

Höhere Schule <2.500m

Nahversorgung

Supermarkt <500m

Bäckerei <500m

Einkaufszentrum <1.500m

Sonstige

Geldautomat <500m

Bank <500m

Post <500m

Polizei <1.000m

Verkehr

Bus <500m

U-Bahn <1.000m

Straßenbahn <500m

Bahnhof <1.000m

Autobahnanschluss <1.000m

Angaben Entfernung Luftlinie / Quelle: OpenStreetMap