

## **Freundliche 2-Zimmer-Wohnung in Ried im Innkreis**



**Objektnummer: 1937/7646127**

**Eine Immobilie von AREV Immobilien GmbH**

## Zahlen, Daten, Fakten

Adresse	Stöcklgras 1
Art:	Wohnung
Land:	Österreich
PLZ/Ort:	4910 Ried im Innkreis
Wohnfläche:	59,00 m <sup>2</sup>
Stellplätze:	1
Heizwärmebedarf:	49,30 kWh / m <sup>2</sup> * a
Gesamtmiete	863,37 €
Kaltmiete (netto)	650,00 €
Kaltmiete	806,65 €
Betriebskosten:	156,65 €
Heizkosten:	56,72 €
Provisionsangabe:	

Gemäß Erstauftraggeberprinzip bezahlt der Abgeber die Provision.

## Ihr Ansprechpartner

### Mathilde Feichtenschlager

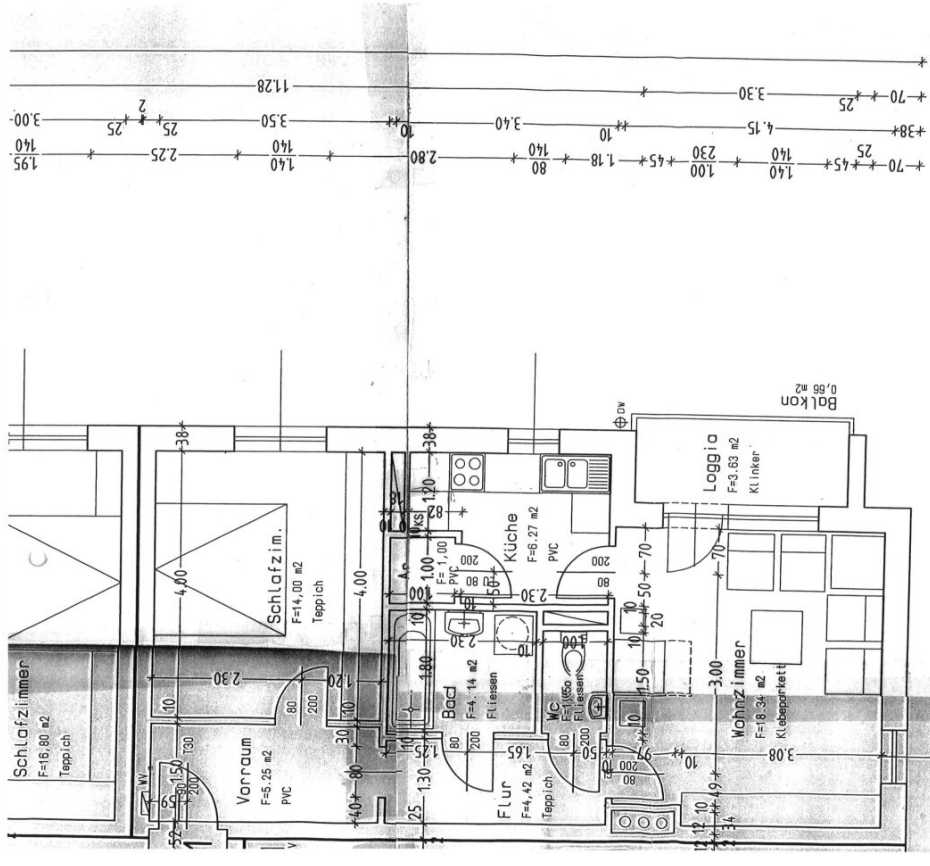
AREV Immobilien Gesellschaft m.b.H.  
Hannesgrub Süd 6  
4911 Tumeltsham

T +43 7752 85885 305  
H +43 6648185369

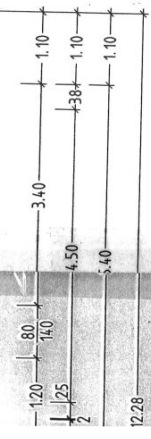
Gerne stehe ich Ihnen für weitere Informationen oder einen Besichtigungstermin zur Verfügung.







Fr. den Lager  
 Pol. Besondere



Fr. Huber  
 Stollgas 1. Top 31

## Objektbeschreibung

Die sehr gut aufgeteilte 2-Zimmer-Wohnung mit ca. 59 m<sup>2</sup> liegt im 2. Obergeschoss des Mehrparteienwohnhauses in der sehr begehrten Wohnsiedlung „Stöcklgras“.

Das Stadtzentrum, Schulen, Kindergarten sowie diverse Einkaufsmöglichkeiten sind in kürzester Zeit erreichbar.

Die Wohnung ist bereits mit einer hochwertigen Einbauküche ausgestattet und wird vom Vermieter zur Verfügung gestellt.

Auf der gemütlichen Loggia/Balkon können Sie wunderbar entspannen.

Ein eigener PKW-Stellplatz im Freien steht Ihnen ebenfalls zur Verfügung. Im eigenen Kellerabteil finden Sie ausreichend Stauraum.

Vereinbaren Sie gleich einen unverbindlichen Besichtigungstermin!

Wir weisen darauf hin, dass zwischen dem Vermittler und dem zu vermittelnden Dritten ein familiäres oder wirtschaftliches Naheverhältnis besteht.

Der Immobilienmakler erklärt, dass er – entgegen dem in der Immobilienwirtschaft üblichen Geschäftsgebrauch des Doppelmaklers – einseitig nur für den Vermieter tätig ist.

### Infrastruktur / Entfernungen

#### **Gesundheit**

Arzt <1.025m  
Apotheke <550m  
Klinik <1.500m  
Krankenhaus <925m

#### **Kinder & Schulen**

Schule <225m  
Kindergarten <1.100m  
Höhere Schule <2.000m

#### **Nahversorgung**

Supermarkt <525m  
Bäckerei <900m  
Einkaufszentrum <1.350m

#### **Sonstige**

Bank <525m  
Geldautomat <525m  
Post <1.000m  
Polizei <950m

**Verkehr**

Bus <75m  
Bahnhof <1.200m  
Autobahnanschluss <4.050m

Angaben Entfernung Luftlinie / Quelle: OpenStreetMap