

**Wohnkomfort in toller Lage – Gepflegte  
Dachgeschosswohnung mit Lift und KFZ Abstellplatz,  
Hartberg Zentrum!**



Ansicht

**Objektnummer: 1669/2379**

**Eine Immobilie von Egger Immobilien e. U. REMAX Thermal**

## Zahlen, Daten, Fakten

<b>Art:</b>	Wohnung - Dachgeschoß
<b>Land:</b>	Österreich
<b>PLZ/Ort:</b>	8230 Hartberg
<b>Zustand:</b>	Gepflegt
<b>Wohnfläche:</b>	62,68 m <sup>2</sup>
<b>Bäder:</b>	1
<b>WC:</b>	1
<b>Stellplätze:</b>	1
<b>Heizwärmebedarf:</b>	<b>E</b> 151,00 kWh / m <sup>2</sup> * a
<b>Gesamtenergieeffizienzfaktor:</b>	<b>D</b> 2,05
<b>Kaufpreis:</b>	124.000,00 €
<b>Betriebskosten:</b>	390,41 €
<b>Provisionsangabe:</b>	

3% des Kaufpreises zzgl. 20% USt.

## Ihr Ansprechpartner

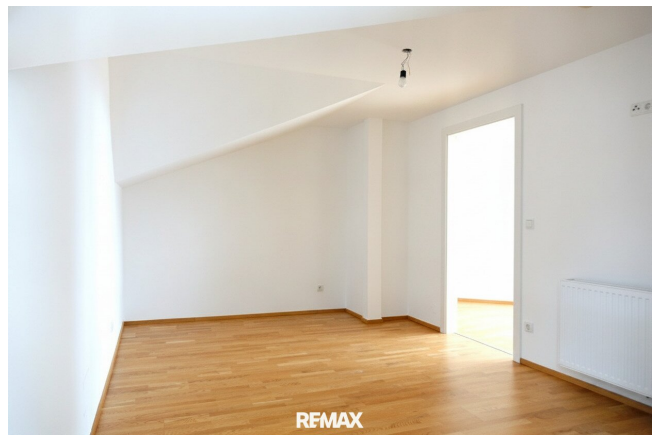
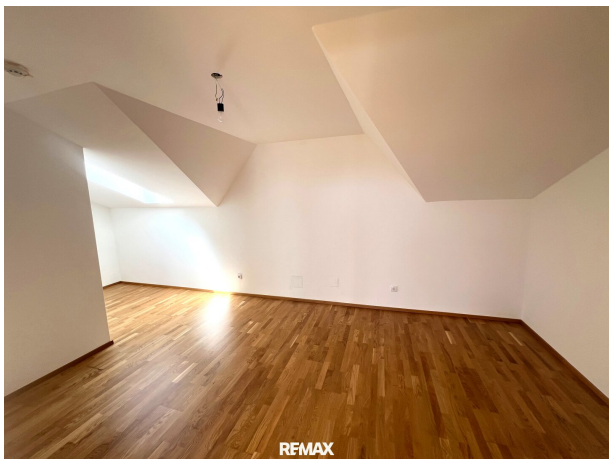


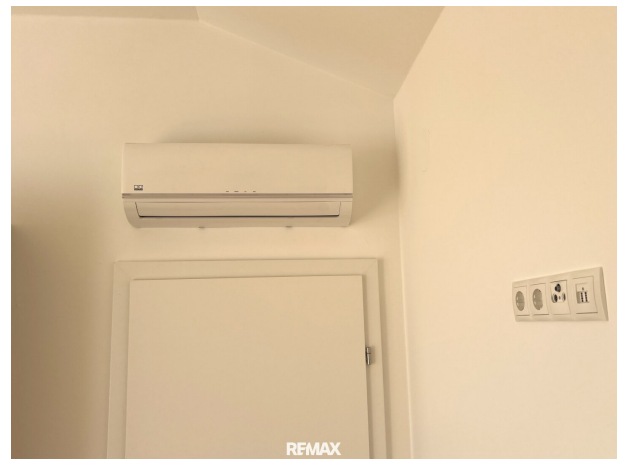
### Markus Schiller

Egger Immobilien e. U. REMAX Thermal  
Föhrengasse 10 / 4  
7531 Kemetten

T +43 660/6849630

H +43 660/6849630









Exposèplan, nicht maßstäblich!

## Objektbeschreibung

Diese **gepflegte Dachgeschosswohnung** vereint **angenehmes Wohngefühl** mit einer **ausgezeichneten Lage!**

Auf rund **63 m<sup>2</sup> Wohnfläche** erwartet Sie hier ein helles und freundliches Zuhause! **Große Fensterflächen** sorgen für viel Tageslicht und schaffen ein **offenes, einladendes Ambiente.**

Die vorhandene **Klimaanlage** garantiert auch an heißen Sommertagen ein **angenehmes Raumklima** und erhöht den Wohnkomfort zusätzlich!

Ein **Lift** bringt Sie bequem bis zur Wohnung. Ergänzt wird das Angebot noch durch einen **eigenen KFZ-Abstellplatz** sowie ein **praktisches Kellerabteil**, das zusätzlichen Stauraum bietet.

### Die Vorzüge dieser Immobilie auf einen Blick:

- helle und freundliche Dachgeschosswohnung
- Klimaanlage für angenehme Temperaturen
- Lift im Haus
- KFZ-Abstellplatz inklusive
- eigenes Kellerabteil
- gepflegter Zustand
- zentrale und dennoch angenehme Wohnlage
- sofort bezugsbereit

## **Ein Zuhause zum Wohlfühlen**

Ob als Eigenheim oder als Anlageobjekt – diese gepflegte Dachgeschosswohnung bietet die perfekte Kombination aus **Wohnqualität, Komfort und zentraler Lage**. Ein Zuhause, welches durch ihre Helligkeit und ihre hervorragende Lage überzeugt!

Die Bezirkshauptstadt Hartberg zählt zu den beliebtesten Wohnstandorten der Oststeiermark und überzeugt durch ihre gelungene Kombination aus hoher Lebensqualität, hervorragender Infrastruktur und naturnahem Wohnen.

Hartberg bietet ebenfalls eine ausgezeichnete Versorgung im täglichen Leben. Zahlreiche Einkaufsmöglichkeiten, Supermärkte, Fachgeschäfte, Cafés und Restaurants befinden sich direkt im Stadtgebiet. Ebenso stehen Kindergärten, Volks- und weiterführende Schulen sowie Apotheken und Banken bequem zur Verfügung. Die Verkehrsanbindung ist hervorragend: Über die nahegelegene Südautobahn A2 sind die Städte Graz und Wien gut erreichbar.

Bitte überzeugen Sie sich nun selbst von dieser Liegenschaft und vereinbaren Sie Ihren Besichtigungstermin!

**Wir bitten um Verständnis, dass wir aufgrund der Nachweispflicht gegenüber dem Eigentümer, nur Anfragen mit vollständigen Kontaktdaten beantworten können!**

Die Angaben zum Objekt basieren auf uns zur Verfügung stehenden Informationen. Eine Haftung unsererseits ist hierfür ausgeschlossen!

Detailfragen werden im Zuge von Besichtigungen besprochen, geklärt oder Antworten selbstverständlich nachgereicht.

**Noch nichts gefunden? Wir informieren Sie über geeignete Immobilienangebote noch vor allen anderen.**

Legen Sie jetzt Ihren individuellen Suchagenten unter folgendem Link an. Wir schicken Ihnen

passende Immobilien exklusiv vorab zu.

[Suchagent anlegen](https://remax-thermal-egger-immobilien.service.immo/registrieren/de) - <https://remax-thermal-egger-immobilien.service.immo/registrieren/de>

Der Vermittler ist als Doppelmakler tätig.

## **Infrastruktur / Entfernungen**

### **Gesundheit**

Arzt <500m

Apotheke <500m

Krankenhaus <500m

Klinik <500m

### **Kinder & Schulen**

Schule <500m

Kindergarten <1.000m

### **Nahversorgung**

Supermarkt <500m

Bäckerei <500m

Einkaufszentrum <2.000m

### **Sonstige**

Bank <500m

Geldautomat <500m

Post <500m

Polizei <500m

### **Verkehr**

Bus <500m

Autobahnanschluss <3.000m

Bahnhof <1.500m

Angaben Entfernung Luftlinie / Quelle: OpenStreetMap