

UNBEFRISTETE 1 ZIMMER + BALKON NAHE MEIDLINGER MARKT UND U6



Objektnummer: 1693/247

Eine Immobilie von ICONIA GmbH

Zahlen, Daten, Fakten

Art:	Wohnung - Etage
Land:	Österreich
PLZ/Ort:	1120 Wien
Baujahr:	1971
Zustand:	Gepflegt
Alter:	Neubau
Wohnfläche:	31,25 m ²
Zimmer:	1
Bäder:	1
WC:	1
Balkone:	1
Heizwärmebedarf:	E 162,30 kWh / m ² * a
Gesamtenergieeffizienzfaktor:	D 2,13
Gesamtmiete	802,51 €
Kaltmiete (netto)	490,00 €
Kaltmiete	603,44 €
Betriebskosten:	113,44 €
Heizkosten:	118,44 €
USt.:	80,63 €
Provisionsangabe:	

Gemäß Erstauftraggeberprinzip bezahlt der Abgeber die Provision.

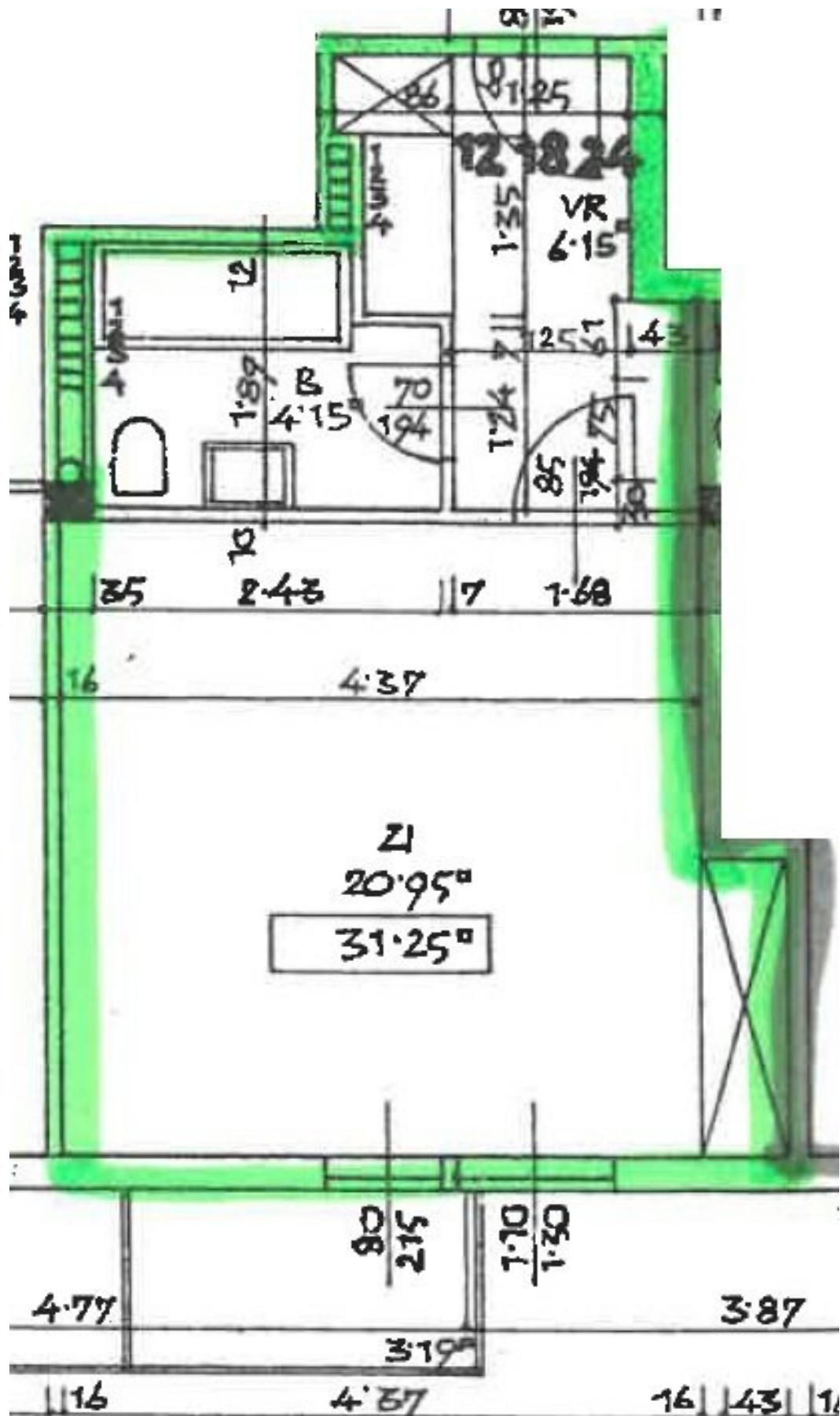
Ihr Ansprechpartner



Clemens Gamlich







Objektbeschreibung

Zur Vermietung gelangt eine **unbefristete** und **smart aufgeteilte 1-Zimmer Wohnung mit Balkon**. Die Wohnung liegt im **4. Liftstock** eines gepflegten **Neubaus aus 1971** und befindet sich in **unmittelbarer Nähe** zum **Meidlinger Markt** und der **Ubahn-Station U6 Niederhofstraße**.

Die Wohnung erstreckt sich auf ca. 31m² + ca. 3m² Balkon und teilt sich wie folgt auf:

- Vorzimmer mit Küche
- 1x Wohn-/Schlafzimmer mit Balkon (ca. 3m²)
- Bad mit Wanne, Waschbecken und WC

Kosten:

Miete inkl. BK, Heizkosten- und Warmwasser Akonto und USt.: EUR 802,51

Kautio: EUR 2.430,-

Kontakt:

Für Fragen und Besichtigungen kontaktieren Sie bitte Herrn Gamlich unter clemens.gamlich@iconia.at

Weitere Objekte auf: www.iconia.at

Wir weisen darauf hin, dass zwischen dem Vermittler und dem zu vermittelnden Dritten ein familiäres oder wirtschaftliches Naheverhältnis besteht.

Der Immobilienmakler erklärt, dass er – entgegen dem in der Immobilienwirtschaft üblichen Geschäftsgebrauch des Doppelmaklers – einseitig nur für den Vermieter tätig ist.

Infrastruktur / Entfernungen

Gesundheit

Arzt <500m
Apotheke <500m
Klinik <500m
Krankenhaus <1.500m

Kinder & Schulen

Schule <500m
Kindergarten <500m
Universität <1.000m
Höhere Schule <500m

Nahversorgung

Supermarkt <500m
Bäckerei <500m
Einkaufszentrum <500m

Sonstige

Geldautomat <500m
Bank <500m
Post <500m
Polizei <500m

Verkehr

Bus <500m
U-Bahn <500m
Straßenbahn <500m
Bahnhof <500m
Autobahnanschluss <3.000m

Angaben Entfernung Luftlinie / Quelle: OpenStreetMap