

Gewerbegrundstück neben der Autobahn - Top Lage



Objektnummer: 8113/151

Eine Immobilie von FBI Immobilien GmbH

Zahlen, Daten, Fakten

Art: Grundstück - Betriebsbaugrund
Land: Österreich
PLZ/Ort: 6719 Bludesch

Ihr Ansprechpartner



Raphael Riepl

FBI Immobilien GmbH
Achstraße 31
6844 Altsch

T 05576 42888
H 06601049962

Gerne stehe ich Ihnen für weitere Informationen oder einen Besichtigungstermin zur Verfügung.



IHRE 1. ADRESSE

FÜR IMMOBILIEN IN VORARLBERG



Ihr Immobilienmakler aus
Vorarlberg.

www.fbi-immobilien.at

FBI SERVICE

RATGEBER & WISSENSWERTES



WIR BIETEN MEHR.

Entdecken Sie unsere
Ratgeber rund um
Erbschaft, Wohnen im Alter,
Scheidung &
Immobilienverkauf u.v.m.



T +43 5576 42888

FBI BEWERTUNG

WAS IST IHRE IMMOBILIE WERT?

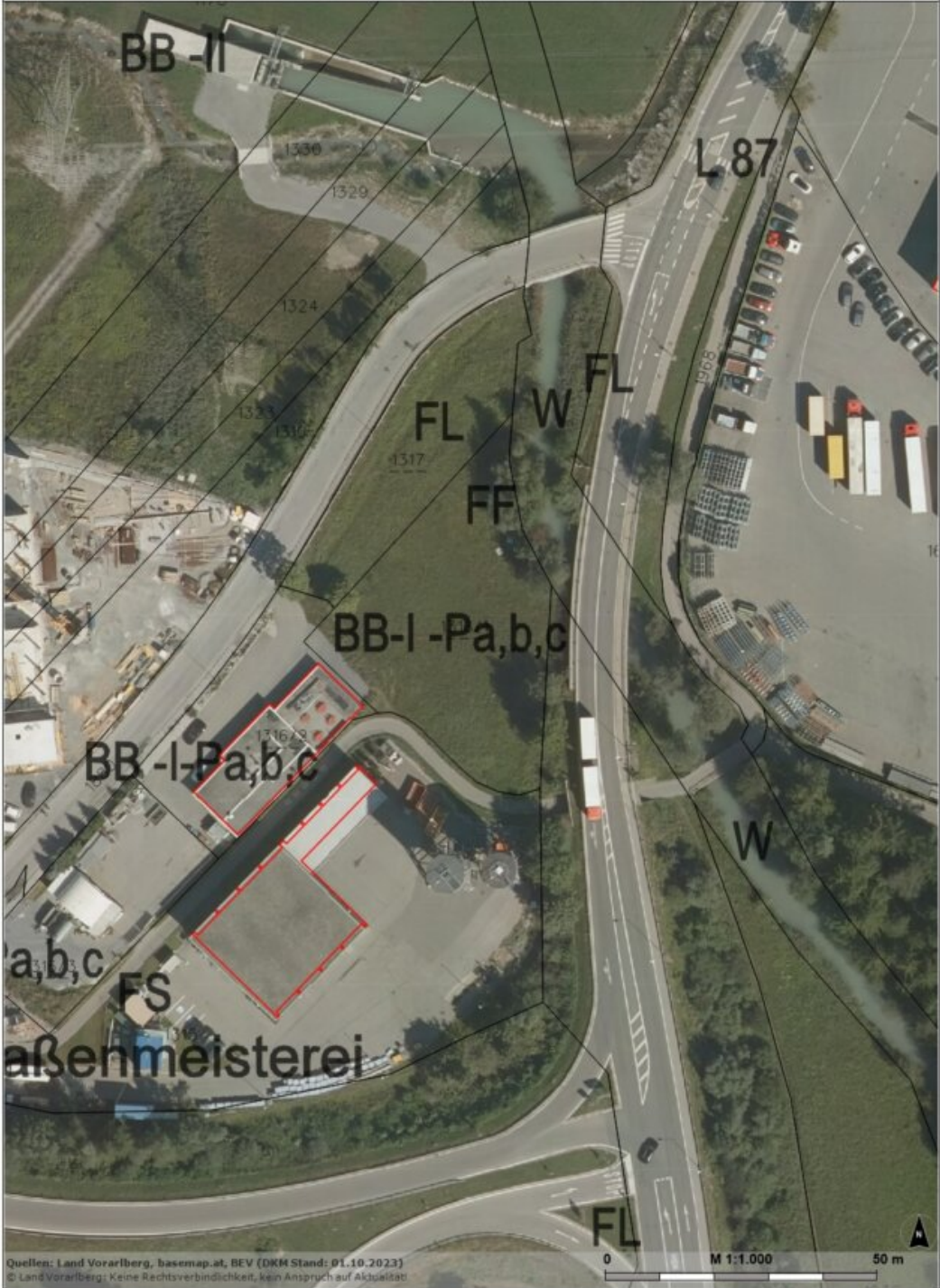


WERTERMITTLUNG

Ermitteln Sie den aktuellen Wert
Ihrer Immobilie – einfach,
schnell, unverbindlich und
kostenlos.



office@fbi-immobilien.at



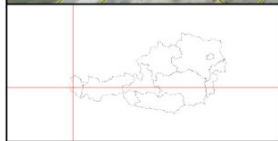
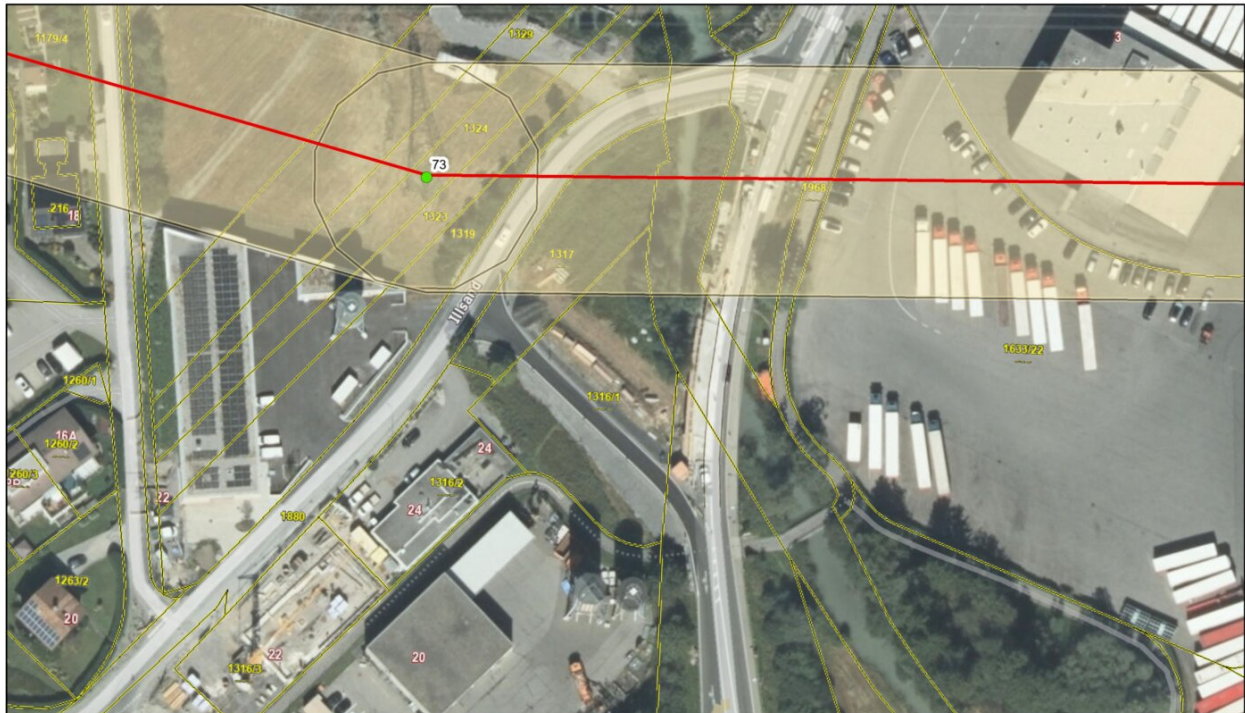
Quellen: Land Vorarlberg, basemap.at, BEV (DKM Stand: 01.10.2023)
© Land Vorarlberg; Keine Rechtsverbindlichkeit, kein Anspruch auf Aktualität

rechts: -46836; hoch: 228755 rechts: -46494; hoch: 228755



Quellen: Land Vorarlberg, basemap.at, BEV (DKM Stand: 01.10.2023)
© Land Vorarlberg: Keine Rechtsverbindlichkeit, kein Anspruch auf Aktualität

rechts: -46836; hoch: 228283 rechts: -46494; hoch: 228283



Übersichtsplan Gst. 1316/1 KG 90003 Bludsch

Erstellt für Maßstab 1:1 000
0 0,06 km
Ersteller Daniel.Schranz@oebb.at
Erstellungsdatum 17.12.2024



ÖBB-Infrastruktur AG



Objektbeschreibung

Entdecken Sie eine einmalige Gelegenheit in Bludesch, Vorarlberg: Ein großzügiges Betriebsbaugrundstück mit einer Fläche von ca. 2.654 m². Dieses attraktive Grundstück bietet Ihnen die perfekte Basis für Ihr neues Unternehmensprojekt oder Ihre betriebliche Erweiterung.

Die Anbindung an den öffentlichen Verkehr ist optimal: Buslinien, ein Autobahnanschluss sowie ein nahegelegener Bahnhof garantieren eine schnelle und unkomplizierte Erreichbarkeit für Mitarbeiter, Kunden und Lieferanten.

Dieses Betriebsbaugrundstück in Bludesch vereint eine großzügige Fläche mit einer verkehrstechnisch erstklassigen Lage und einer hervorragenden Nahversorgung. Nutzen Sie diese Chance, um Ihr Unternehmen in einer der attraktivsten Regionen Vorarlbergs zu positionieren und von den zahlreichen Vorteilen dieser Lage zu profitieren. Kontaktieren Sie uns noch heute, um weitere Informationen zu erhalten oder einen Besichtigungstermin zu vereinbaren. Ihr neues Betriebsgrundstück wartet auf Sie!

Das Grundstück verfügt über eine Bebauungsfrist bis zum 17.06.2031.

Folgende Gebäude und Anlagen sind unzulässig:

- Wohnungen (ausgenommen betriebsnotwendige)
- Anlagen für Sport- und Freizeitbetriebe
- Gebäude und Anlagen für Zwecke des Handels, sofern der Handel nicht ausschließlich zum Weiterverkauf oder untergeordnet in Produktionsbetrieben zum Verkauf von Waren überwiegend eigener Produktion erfolgt

Hinweise: Dieses Exposé dient zur Vorabinformation. Alle Angaben nach bestem Wissen und Gewissen, jedoch ohne Gewähr. Tippfehler, Irrtum und Zwischenverkauf vorbehalten. Die Grundrisse dienen lediglich zur Darstellung der Raumaufteilung.

Sie möchten den Wert einer Immobilie wissen? Bewertungen professionell und präzise

Wir ermitteln den Verkehrswert Ihrer Liegenschaft. Das schriftliche Bewertungsgutachten ist ein umfangreiches Dokument aus dem dieser hervorgeht. Wir ermitteln abhängig von Ihrem

Objekt über den Vergleichswert, den Sachwert oder den Ertragswert, unter Beachtung aller relevanten Unterlagen, den aktuellen Marktwert ihrer Immobilie. Gerne übernehmen wir Bewertungen auch aus anderen Anlässen wie innerfamiliären Angelegenheiten, Erbschaften oder steuerlichen Anforderungen und dergleichen.

Viele weitere interessante Immobilienangebote finden Sie auf unserer Homepage:

<https://www.fbi-immobilien.at/>

Wir weisen darauf hin, dass zwischen dem Vermittler und dem zu vermittelnden Dritten ein familiäres oder wirtschaftliches Naheverhältnis besteht.

Infrastruktur / Entfernungen

Gesundheit

Arzt <2.500m
Apotheke <1.000m
Krankenhaus <8.500m
Klinik <6.500m

Kinder & Schulen

Schule <2.500m
Kindergarten <2.500m

Nahversorgung

Supermarkt <1.000m
Bäckerei <1.000m
Einkaufszentrum <8.500m

Sonstige

Bank <1.500m
Geldautomat <1.500m
Post <500m
Polizei <4.000m

Verkehr

Bus <500m
Autobahnanschluss <500m
Bahnhof <1.000m

Angaben Entfernung Luftlinie / Quelle: OpenStreetMap