

2-Zimmerwohnung in Judenburg



Objektnummer: 5889/166000030

Eine Immobilie von BWS Gemeinnützige allgemeine Bau-, Wohn- und Siedlungsgenossenschaft registrierte Genossenschaft mit beschränkter Haftung

Zahlen, Daten, Fakten

Adresse	Teuffenbachstraße 28
Art:	Wohnung
Land:	Österreich
PLZ/Ort:	8750 Judenburg
Baujahr:	1959
Wohnfläche:	45,19 m ²
Gesamtfläche:	45,19 m ²
Heizwärmebedarf:	72,90 kWh / m ² * a
Gesamtmiete	317,00 €
Kaltmiete (netto)	204,71 €
Kaltmiete	288,18 €
Betriebskosten:	145,09 €
USt.:	28,82 €
Infos zu Preis:	

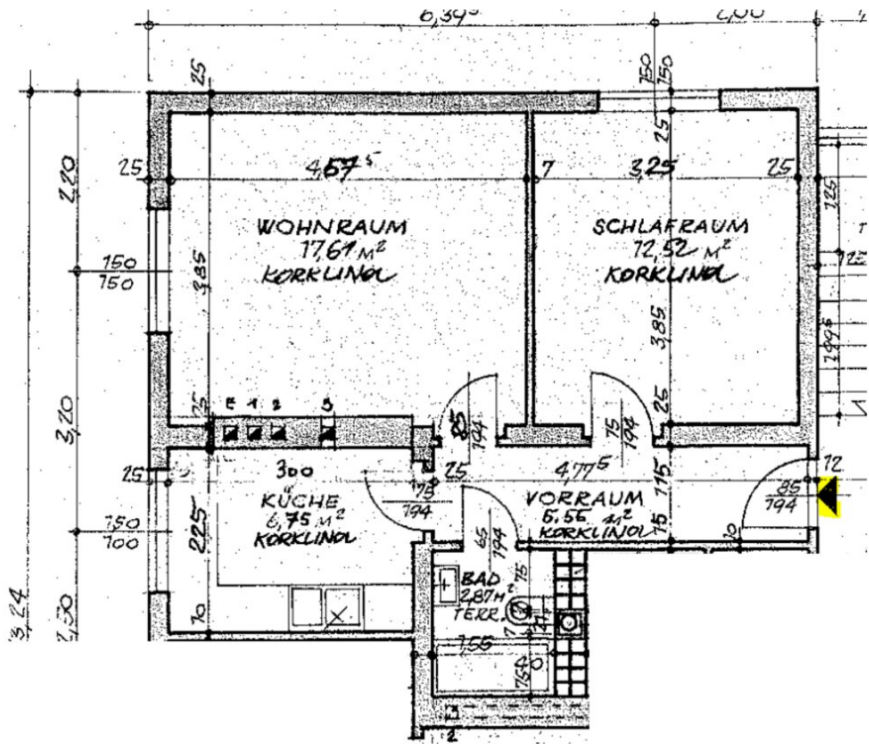
Miete gültig bis 31.12.2026. Mitgliedsbeitrag € 51,- pro Hauptmieter einmalig

Ihr Ansprechpartner

BWSG Wohnungsvergabe Bundesländer

BWS Gemeinnützige allgemeine Bau-, Wohn- und Siedlungsgenossenschaft registrierte
Genossenschaft mit beschränkter Haftung
Triester Straße 40 / 3 / 1
1100 Wien

Gerne stehe ich Ihnen für weitere Informationen oder einen Besichtigungstermin zur Verfügung.



Objektbeschreibung

Eckdaten zur Wohnung

- Kategorie B
- Kücheneinrichtung:
 - Vermietung ohne Kücheneinrichtung
 - *Küchenablöse vom Vermieter auf freiwilliger Basis eventuell möglich*

Sie haben Interesse an dieser Wohnung?

Schritt 1 | unverbindliche Anfrage

- Bei Interesse an dieser Wohnung verwenden Sie das **Anfrageformular** auf dieser Seite (**Anfrage/E-Mail senden**).
- *Anderweitige Anfragen (telefonisch, persönlich oder via E-Mail) sind nicht möglich und werden bei der Vergabe auch nicht berücksichtigt.*

Schritt 2 | Besichtigung

- Die Vergabe von **Besichtigungsmöglichkeiten** erfolgt ausschließlich in **chronologischer Reihenfolge** der schriftlichen Anfragen über das **Anfrageformular** auf dieser Seite.
- Sobald Sie an der Reihe sind, erhalten Sie **alle notwendigen Informationen via E-Mail**.

- *Wir bitten um Verständnis, dass eine Besichtigung bei hohen Anfragezahlen nicht garantiert werden kann.*

Infrastruktur / Entfernungen

Gesundheit

Arzt <100m

Apotheke <525m

Krankenhaus <650m

Kinder & Schulen

Schule <475m

Kindergarten <475m

Nahversorgung

Supermarkt <300m

Bäckerei <825m

Einkaufszentrum <8.075m

Sonstige

Bank <300m

Geldautomat <300m

Post <550m

Polizei <350m

Verkehr

Bus <150m

Autobahnanschluss <625m

Bahnhof <1.000m

Flughafen <7.875m

Angaben Entfernung Luftlinie / Quelle: OpenStreetMap