

**Modernes Wohnen in Wiener Neustadt –
3-Zimmer-Erstbezugswohnung im „ein viertel grün“**



Objektnummer: 5240

**Eine Immobilie von Heimat Österreich gemeinnützige Wohnungs-
und Siedlungsgesellschaft m.b.H.**

Zahlen, Daten, Fakten

Adresse	Stadionstraße
Art:	Wohnung
Land:	Österreich
PLZ/Ort:	2700 Wiener Neustadt
Baujahr:	2025
Zustand:	Erstbezug
Alter:	Neubau
Wohnfläche:	71,50 m ²
Zimmer:	3
Bäder:	1
WC:	1
Balkone:	1
Stellplätze:	1
Keller:	3,01 m ²
Heizwärmebedarf:	B 26,26 kWh / m ² * a
Gesamtenergieeffizienzfaktor:	A+ 0,63
Gesamtmiete	934,07 €
Kaltmiete (netto)	934,07 €
Kaltmiete	934,07 €
Provisionsangabe:	

Provisionsfrei

Ihr Ansprechpartner

Theresa Günzl

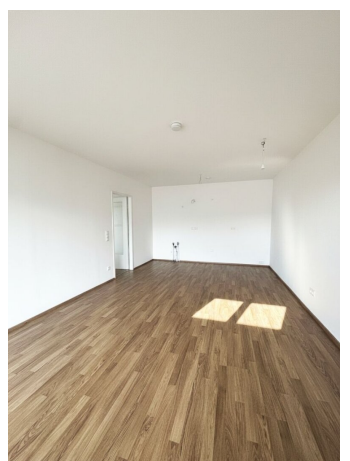
Heimat Österreich gemeinnützige Wohnungs- und Siedlungsgesellschaft m.b.H.
Davidgasse 48
1100 Wien

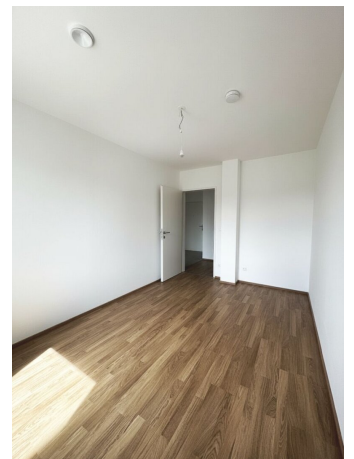
T +43 1 9823601 645

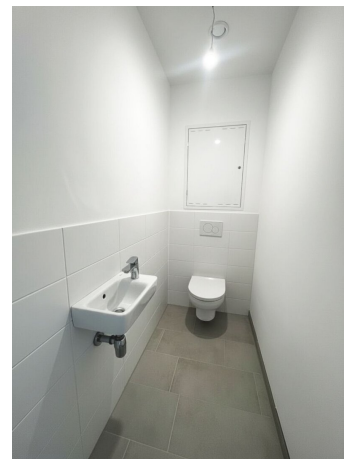
H +43 676 371 78 05

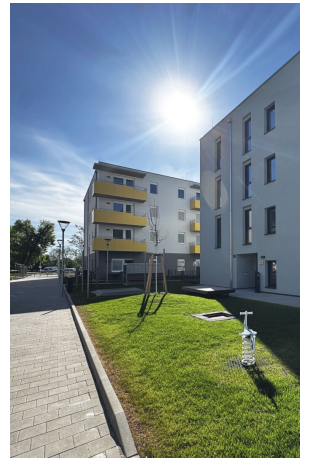
Gerne stehe ich Ihnen
Verfügung.

termin zur



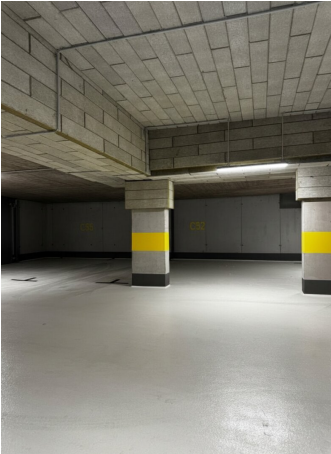


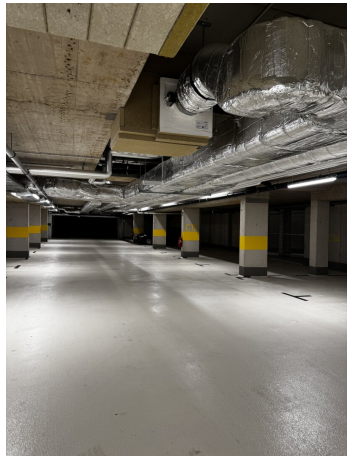


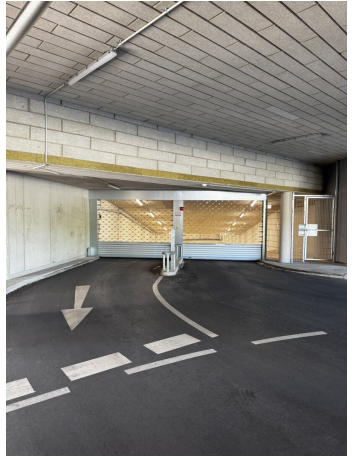












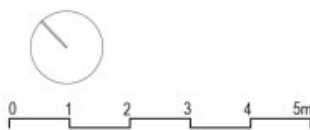
EIN VIERTEL GRÜN

Wiener Neustadt Stadionstraße 1A

HEIMAT
ÖSTERREICH

OG2 TOP 1/10

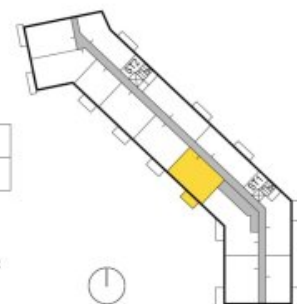
Stand 03/04/2025



Legende:
 Elektro- & Medienverteiler
 Elektro- & Medienverteiler (übereinander)
 Wohnungsstation

ON 1A	TOP	GESCHOSS	WNFL	BALKON	GARTEN	ABTEIL	PKW TG
	1 / 10	OG 2	71,50 m ²	7,80 m ²	---	3,01 m ²	C32

GRUNDRISS MIT MÖBLIERUNGSVORSCHLAG - MÖBEL NICHT ENTHALTEN
 Änderungen infolge Behördenaufgaben, haustechnische und konstruktive Maßnahmen vorbehalten. Statische und bauphysikalische Details sind nicht Planinhalt. Die Wohnungs- und Raumgrößen sind ca. Angaben und können sich aufgrund der Detailplanung ändern. Einrichtung erfolgt lt. Ausstattungsbeschreibung. Dieser Plan ist zum Anfertigen von Einbaumöbeln nicht geeignet. Es sind unbedingt Naturmaße zu nehmen!



Heimat Österreich gemeinnützige Wohnbau Gesellschaft mbH
 pA 1100 Wien, Davidgasse 48 | Tel. 01 982 3601 645 | theresa.guenzl@hoe.at

heimat-oesterreich.at





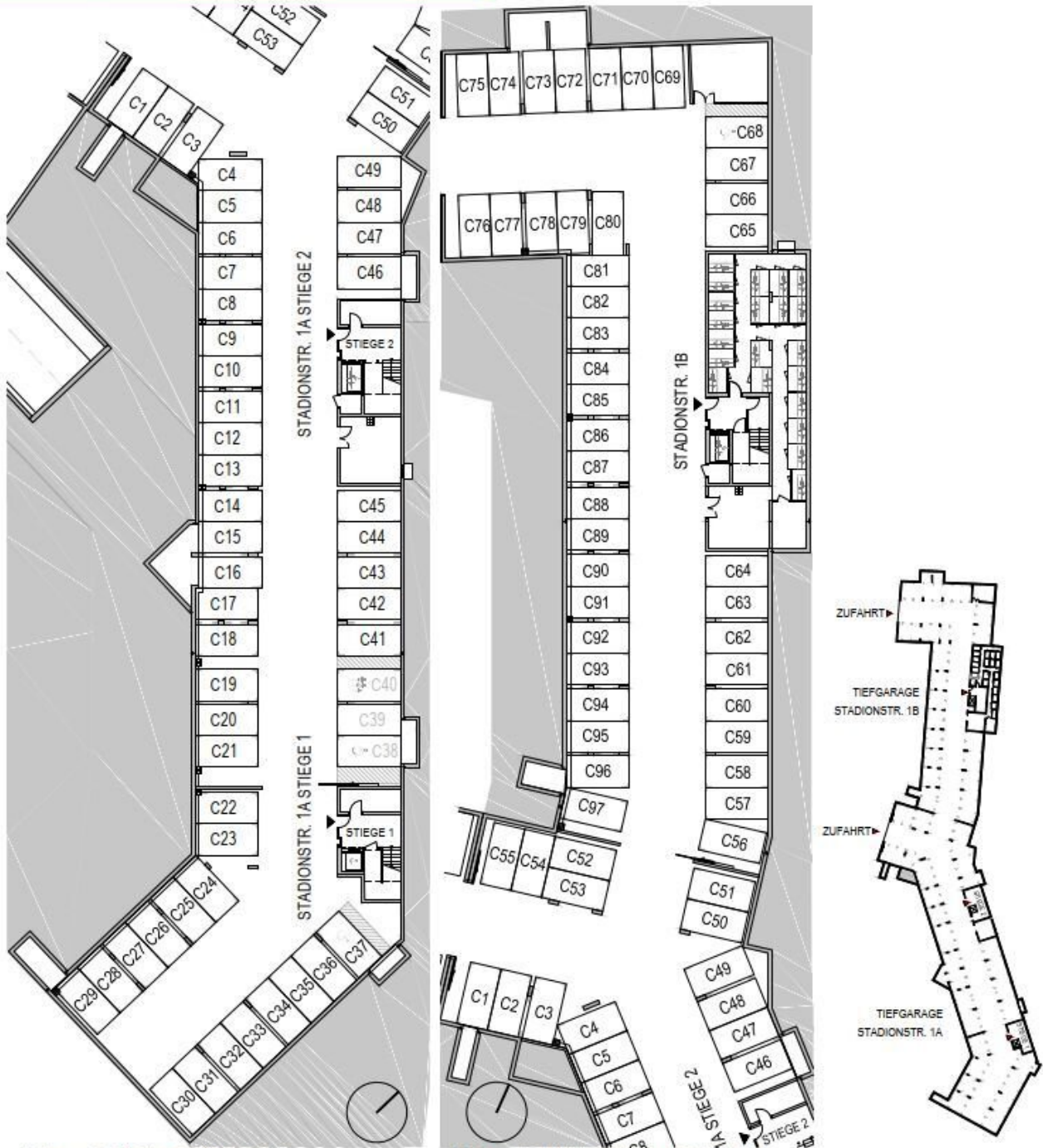
EIN VIERTEL GRÜN

Wiener Neustadt Stadionstraße 1A

HEIMAT
ÖSTERREICH

TIEFGARAGE

Stand 03/04/2025



Tiefgarage / Stellplätze Stadionstraße 1A

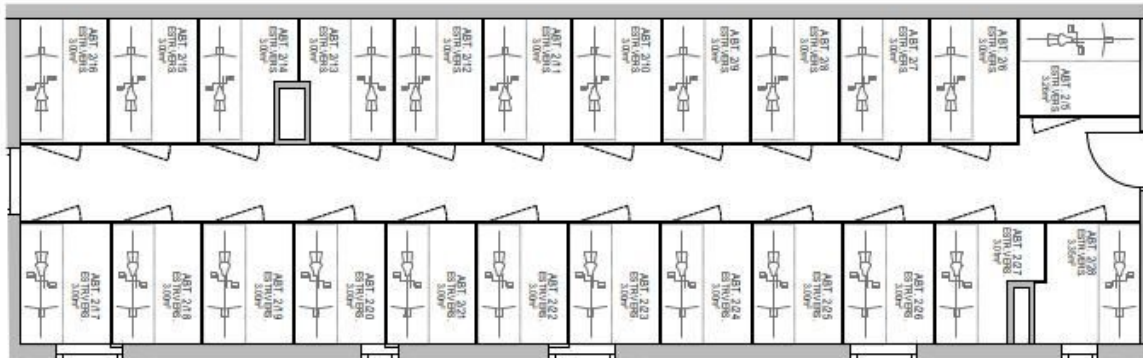
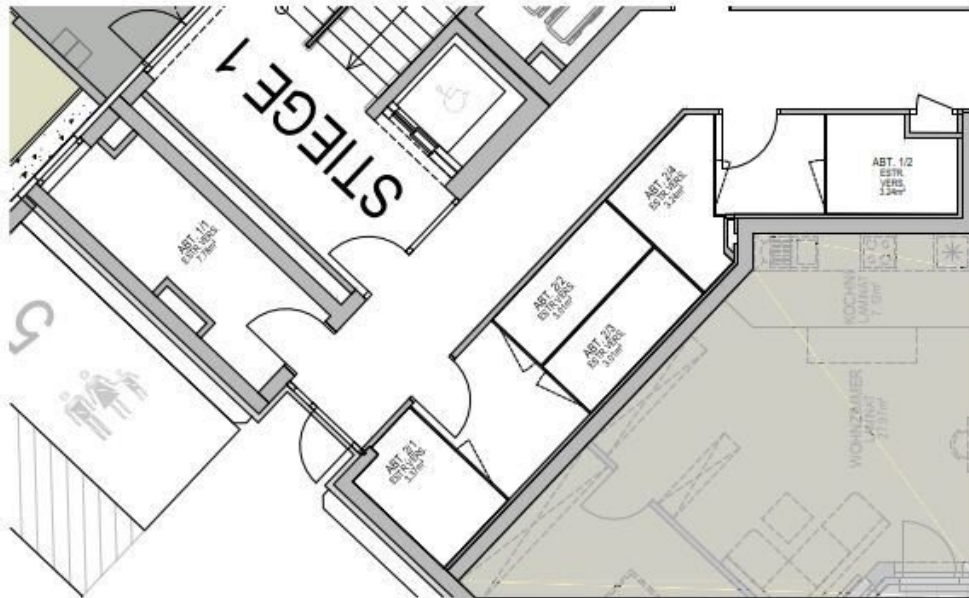
Tiefgarage / Stellplätze Stadionstraße 1A + 1B

Heimat Österreich gemeinnützige Wohnbau Gesellschaft mbH
pA 1100 Wien, Davidgasse 48 | Tel. 01 982 3601 645 | theresa.guenzl@hoe.at

heimat-oesterreich.at

ABTEILE EG

Stand 03/04/2025

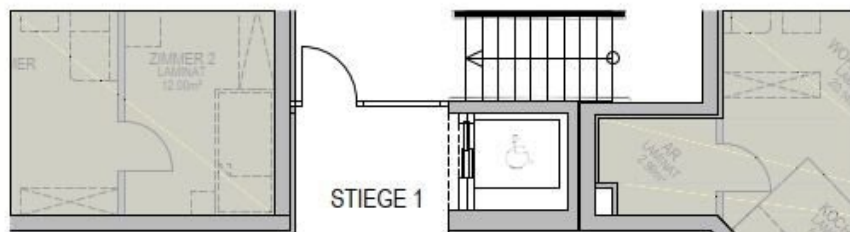


Abstellräume EG / Stiege 1



ABTEILE OG1 / 2

Stand 03/04/2025



NEBENRÄUME EG

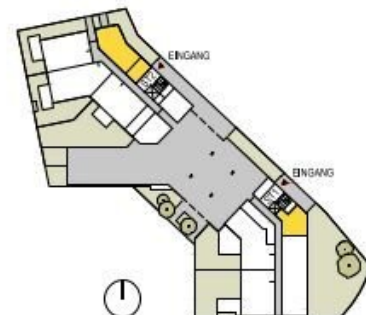
Stand 03/04/2025



Wasch-Trockenraum & Müllraum EG / Stiege 2



Fahrräder & Kinderwägen EG / Stiege 1



Objektbeschreibung

Willkommen in Ihrem neuen Zuhause in Wiener Neustadt!

In unserem neuen Wohnquartier trifft modernes Wohnen auf naturnahe Umgebung – ideal für junge Familien, Paare sowie Einzelpersonen die Wert auf Lebensqualität, Gemeinschaft und Nachhaltigkeit legen.

Das Projekt bietet besten Wohnkomfort für Familien, direkt im Quartier befindet sich ein moderner Kindergarten. Hier werden Ihre Kleinen optimal betreut - und das ganz in Ihrer Nähe Ihres Wohnortes.

Nach dem Kindergarten können sich die Kinder noch auf den diversen Spiel- und Bewegungsmöglichkeiten austoben, welche sich über das gesamte Areal erstrecken.

Ein eigener Quartierstreff sorgt für regen Austausch unter Nachbarn und lässt garantiert neue Freundschaften bei Groß und Klein entstehen.

Das gesamte Areal ist verkehrsberuhigt und umgeben von Grünflächen. Sie müssen jedoch aufgrund der hervorragenden Lage nicht auf die Annehmlichkeiten der Stadt verzichten.

Diverse Geschäfte des täglichen Bedarfs befinden sich in unmittelbarer Nähe und sind fußläufig erreichbar (Mercur City).

Hier die Details zu unserem Projekt im Überblick:

- 42 geförderte Mietwohnungen
- 2 - 4 Zimmer, ca. 51 m² - 89 m²
- Jede Wohnung mit Eigengarten und Terrasse, Balkon oder Dachterrasse
- hochwertige Laminatböden
- gut durchdachte Grundrisse
- Tiefgaragenstellplatz, bereits in der Miete inkludiert

- Fahrrad- und Kinderwagenräume
- Einlagerungsräume
- Personenaufzug
- Müllraum
- effiziente Photovoltaikanlage am Dach
- kontrollierte Wohnraumlüftung mit Wärmerückgewinnung und zentraler Lüftungsanlage
- HWB Wert ca. 26,26 kWh/m²a, fGEE ca. 0,63
- sofort beziehbar

Hier geht es zu weiteren Mietwohnungen: [Geförderte Mietwohnungen "ein viertel grün"](#)

Willkommen in Ihrem neuen Zuhause!

Diese moderne **3 Zimmerwohnung** im 2. Obergeschoss bietet Ihnen nicht nur eine durchdachte Raumaufteilung, sondern auch eine hervorragende Lage und hochwertigen Wohnkomfort.

Seien Sie der Erste, der in diese erstklassige Wohnung einzieht und die Vorzüge eines neu gestalteten Wohnraums genießt.

Der durchdachte Grundriss dieser Wohnung ermöglicht eine optimale Nutzung. Ob modernes Wohnzimmer, stilvolles Schlafzimmer oder funktionales Kinder- bzw. Arbeitszimmer – hier findet jeder seinen **persönlichen Rückzugsort**.

Das **Wohnzimmer** ist äußerst großzügig angelegt, der **Küchenbereich** fügt sich harmonisch ein. Vom Wohnzimmer aus gelangen Sie auf den schönen Balkon. Hier können Sie herrlich entspannen oder das Sonntagsfrühstück mit der Familie genießen.

Ein **Schlafzimmer** ist direkt vom Vorzimmer aus begehbar. Das **zweite Schlafzimmer**, sowie den **Abstellraum** erreichen Sie über den Flur, welcher mit dem Vorraum verbunden ist.

Das Badezimmer ist modern verfliest und mit einer **Badewanne** ausgestattet. Des Weiteren befinden sich ein Handwaschbecken und ein Waschmaschinenanschluss im Badezimmer. Das **WC** ist ebenfalls modern verfliest und separat, neben dem Badezimmer vorzufinden.

Mit **einem Tiefgaragenstellplatz**, der bereits in der Miete inkludiert ist, ist auch für Ihr Fahrzeug bestens gesorgt.

Befristung: unbefristet, 1 Jahr Kündigungsverzicht 3 Monate Kündigungsfrist

Bezug: sofort beziehbar

Energiekennzahlen: Der Heizwärmebedarf beträgt ca. 26,26 kWh/m²a Klasse B und der Gesamtenergieeffizienz-Faktor ca. 0,63 Klasse A+.

Die **monatliche Miete** beläuft sich auf € 934,07 inkl. BK und Ust. und der **einmalige Finanzierungsbeitrag** beträgt € 25.025,--

Lassen Sie sich diese Chance nicht entgehen und erleben Sie selbst, was es bedeutet, in dieser wunderbaren Wohnung zu leben!

Symbolfotos: Die Bilder zeigen eine gleichwertige bzw. baugleiche Wohnung im selben Gebäude.

Hier geht es zu weiteren Mietwohnungen:

[Geförderte Mietwohnungen - ein viertel grün](#)

Noch nichts gefunden? Wir informieren Sie über geeignete Immobilienangebote noch vor allen anderen.

Legen Sie jetzt Ihren individuellen Suchagenten unter folgendem Link an. Wir schicken Ihnen

passende Immobilien exklusiv vorab zu.

[Suchagent anlegen](https://heimat-oesterreich.service.immo/registrieren/de) - <https://heimat-oesterreich.service.immo/registrieren/de>

Infrastruktur / Entfernungen

Gesundheit

Arzt <750m

Apotheke <250m

Klinik <2.500m

Krankenhaus <1.000m

Kinder & Schulen

Schule <250m

Kindergarten <500m

Höhere Schule <1.750m

Universität <2.000m

Nahversorgung

Supermarkt <500m

Bäckerei <750m

Einkaufszentrum <250m

Sonstige

Bank <750m

Geldautomat <750m

Post <750m

Polizei <750m

Verkehr

Bus <250m

Autobahnanschluss <3.000m

Bahnhof <1.500m

Flughafen <2.250m

Angaben Entfernung Luftlinie / Quelle: OpenStreetMap