

**ERSTBEZUG „ein viertel grün“ in Wiener Neustadt -
schöne 3 Zimmer Gartenwohnung mit Terrasse**



Projektfoto_Außenaufnahme_2

Objektnummer: 5242

**Eine Immobilie von Heimat Österreich gemeinnützige Wohnungs-
und Siedlungsgesellschaft m.b.H.**

Zahlen, Daten, Fakten

Adresse	Stadionstraße
Art:	Wohnung
Land:	Österreich
PLZ/Ort:	2700 Wiener Neustadt
Baujahr:	2025
Zustand:	Erstbezug
Alter:	Neubau
Wohnfläche:	73,45 m ²
Zimmer:	3
Bäder:	1
WC:	1
Terrassen:	1
Stellplätze:	1
Garten:	87,00 m ²
Keller:	3,01 m ²
Heizwärmebedarf:	A 23,66 kWh / m ² * a
Gesamtenergieeffizienzfaktor:	A+ 0,63
Gesamtmiete	958,86 €
Kaltmiete (netto)	958,86 €
Kaltmiete	958,86 €

Ihr Ansprechpartner

Theresa Günzl

Heimat Österreich gemeinnützige Wohnungs- und Siedlungsgesellschaft m.b.H.
Davidgasse 48
1100 Wien

T +43 1 9823601 645

H +43 676 371 78 05

Gerne stehe ich Ihnen für weitere Informationen oder einen Besichtigungstermin zur Verfügung.







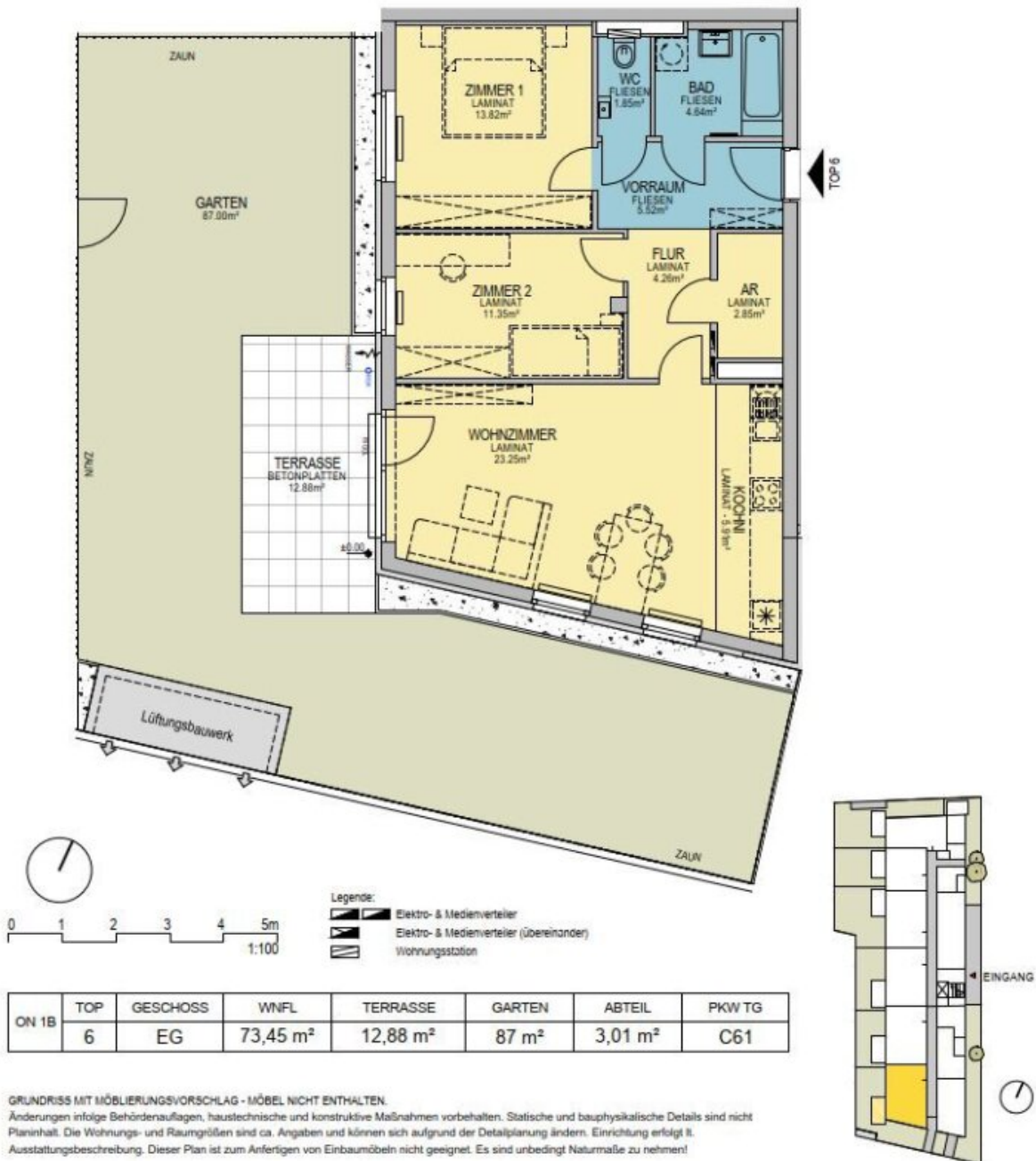
EIN VIERTEL GRÜN

Wiener Neustadt Stadionstraße 1B

HEIMAT
ÖSTERREICH

EG TOP 6

Stand 03/04/2025



Heimat Österreich gemeinnützige Wohnbau Gesellschaft mbH
 pA 1100 Wien, Davidgasse 48 | Tel. 01 982 3601 645 | theresa.guenzl@hoe.at

heimat-oesterreich.at





ALLGEMEINE BEREICHE

Stand 03/04/2025



Kinderwägen, EG



Fahrräder, Waschraum EG

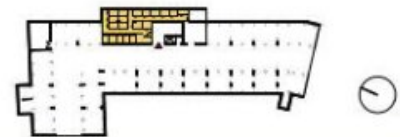


ABTEILE & NEBENRÄUME

Stand 03/04/2025



Abteile KG



Müllraum, Abteile EG



ABTEILE & NEBENRÄUME

Stand 03/04/2025



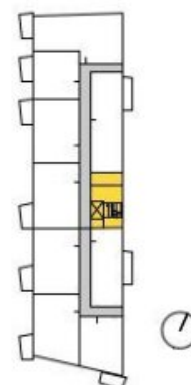
Abteile, OG1



Abteile, OG2



Abteile, OG3



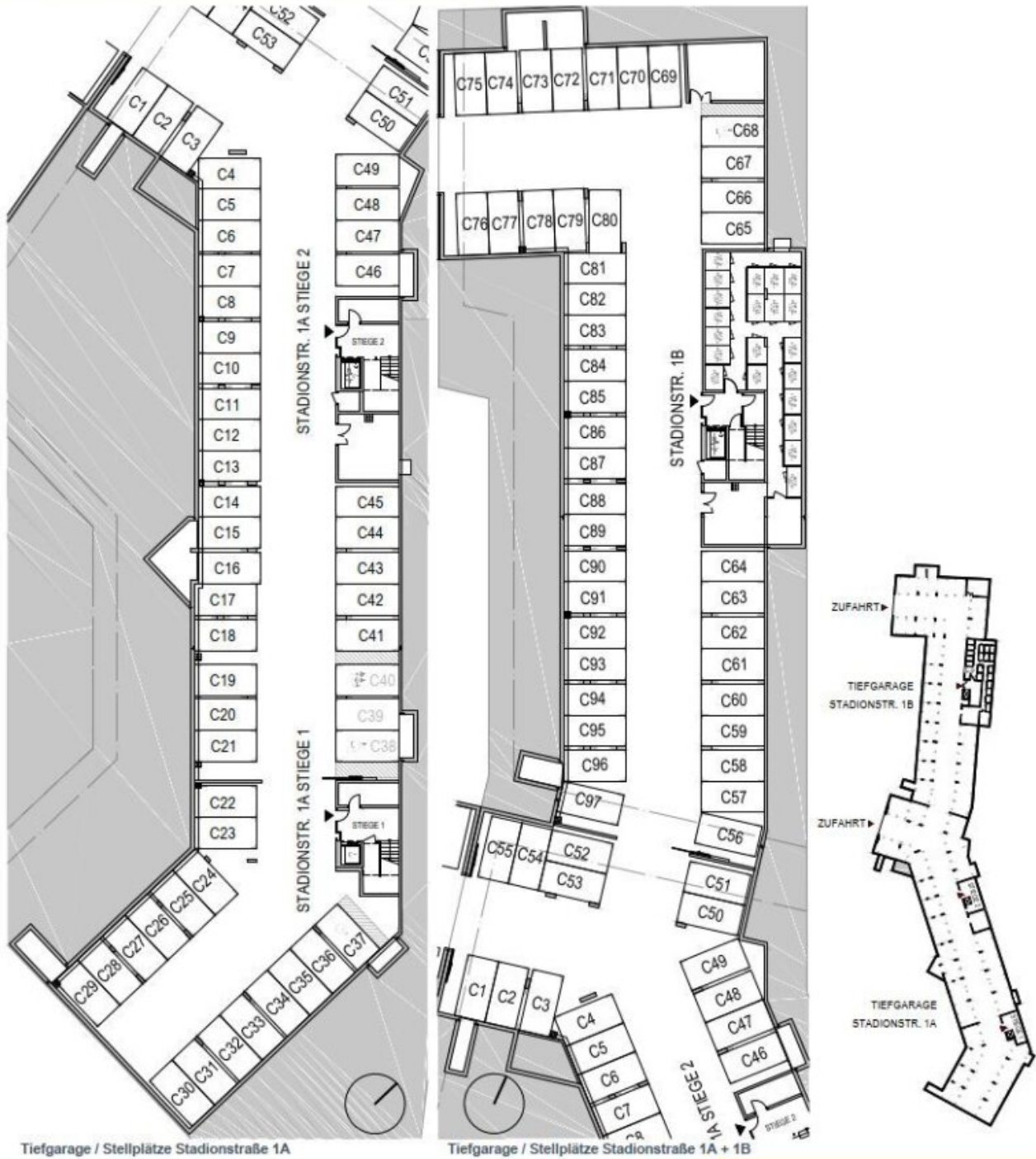
EIN VIERTEL GRÜN

Wiener Neustadt Stadionstraße 1B

HEIMAT
ÖSTERREICH

TIEFGARAGE

Stand 03/04/2025



Heimat Österreich gemeinnützige Wohnbau Gesellschaft mbH
pA 1100 Wien, Davidgasse 48 | Tel. 01 982 3601 645 | theresa.guenzl@hoe.at

heimat-oesterreich.at

Objektbeschreibung

Willkommen in Ihrem neuen Zuhause in Wiener Neustadt!

In unserem erstklassigen Wohnquartier bleiben keine Wünsche offen! Hier trifft modernes und zentrumnahes Wohnen auf naturnahe Umgebung - ideal für junge Familien, Paare sowie Einzelpersonen die Wert auf Lebensqualität, Gemeinschaft und Nachhaltigkeit legen.

Familien sind hier bestens versorgt. Direkt im Quartier befindet sich ein moderner Kindergarten. Hier werden Ihre Kleinen optimal betreut - und das ganz in Ihrer Nähe. Nach dem Kindergarten können sich die Kinder noch auf den diversen Spielgeräten austoben. Für die Eltern ist mit Sitzgelegenheiten gesorgt.

Ein eigener Quartierstreff auf dem Areal sorgt für regen Austausch unter Nachbarn und lässt garantiert neue Freundschaften bei Groß und Klein entstehen.

Das gesamte Areal ist verkehrsberuhigt und umgeben von Grünflächen. Sie müssen jedoch aufgrund der hervorragenden Lage nicht auf die Annehmlichkeiten der Stadt verzichten.

Sie genießen all die Vorzüge eines urbanen Lebensstil mitten im Grünen!

Hier die Details zu unserem Projekt im Überblick:

- 39 geförderte Mietwohnungen
- 2 - 4 Zimmer, ca. 51 m² - 89 m²
- alle Wohnungen mit Eigengarten und Terrasse bzw. Balkon oder Dachterrasse
- hochwertige Laminatböden
- gut durchdachte Grundrisse
- Tiefgaragenstellplatz, bereits in der Miete inkludiert
- Fahrrad- und Kinderwageneinstellräume

- Einlagerungsräume
- Personenaufzug
- Müllraum
- effiziente Photovoltaikanlage am Dach
- kontrollierte Wohnraumlüftung mit Wärmerückgewinnung und zentraler Lüftungsanlage
- HWB Wert ca. 23,66 kWh/m²a, fGEE ca. 0,63
- sofort beziehbar

Hier geht es zu weiteren Mietwohnungen:

[Geförderte Mietwohnungen - ein viertel grün](#)

Willkommen in Ihrem neuen Zuhause!

Diese exquisite **3 Zimmer Gartenwohnung** mit ca. **73m²** hat garantiert alles, was das Herz begehrt. Die Wohnung besticht durch ihr durchdachtes Raumkonzept und die hochwertige Ausstattung. Aufgrund der Größe ist diese Wohnung optimal für Pärchen oder kleine Familien geeignet die gerne im Grünen wohnen.

Der **Erstbezug** dieser Wohnung garantiert Ihnen ein frisches, neues Zuhause, in dem Sie Ihre persönlichen Vorstellungen und Wünsche sofort umsetzen können. Die durchdachte Raumaufteilung sorgt für ein harmonisches Wohngefühl.

Das Wohnzimmer ist äußerst großzügig angelegt. Die Kochnische fügt sich harmonisch in den Wohnbereich ein.

Vom Wohnzimmer gelangen Sie auf die Terrasse und in den herrlichen Eigengarten. Hier

befindet sich Ihre **eigene Gartenoase** - einfach entspannen und abschalten, das Sonntagsfrühstück mit der Familie genießen oder gesellige Stunden mit Freunden verbringen.

Ein Schlafzimmer ist direkt vom Vorzimmer aus begehbar. Das zweite Schlafzimmer erreichen Sie über einen Flur sowohl vom Vor- als auch vom Wohnzimmer aus. Beide Schlafzimmer blicken in den Garten.

Das Badezimmer ist modern verfliest und mit einer Badewanne ausgestattet. Des Weiteren befinden sich ein Handwaschbecken und ein Waschmaschinenanschluss im Badezimmer. Das WC ist ebenfalls modern verfliest und separat, neben dem Badezimmer vorzufinden.

Mit einem **Tiefgaragenstellplatz** ist bestens für Ihren PKW gesorgt. Dieser ist bereits in der **Miete inkludiert!**

Befristung: unbefristet, 1 Jahr Kündigungsverzicht 3 Monate Kündigungsfrist

Bezug: ab sofort

Energiekennzahlen: Der Heizwärmebedarf beträgt ca. 23,66 kWh/m²a Klasse B und der Gesamtenergieeffizienz-Faktor ca. 0,63 Klasse A+.

Die monatliche Miete beläuft sich auf **€ 958,86 inkl. BK und Ust.** und der einmalige Finanzierungsbeitrag beträgt € 25.707,50.

Diese Gartenwohnung in Wiener Neustadt ist ein wahres Schmuckstück, das modernes Wohnen mit einem hohen Lebensstandard vereint. Ihr neues Zuhause wartet auf Sie!

Noch nichts gefunden? Wir informieren Sie über geeignete Immobilienangebote noch vor allen anderen.

Legen Sie jetzt Ihren individuellen Suchagenten unter folgendem Link an. Wir schicken Ihnen passende Immobilien exklusiv vorab zu.

[Suchagent anlegen](https://heimat-oesterreich.service.immo/registrieren/de) - <https://heimat-oesterreich.service.immo/registrieren/de>

Infrastruktur / Entfernungen

Gesundheit

Arzt <750m

Apotheke <250m

Klinik <2.500m

Krankenhaus <1.000m

Kinder & Schulen

Schule <250m
Kindergarten <500m
Höhere Schule <1.750m
Universität <2.000m

Nahversorgung

Supermarkt <250m
Bäckerei <750m
Einkaufszentrum <250m

Sonstige

Bank <750m
Geldautomat <750m
Post <750m
Polizei <750m

Verkehr

Bus <250m
Autobahnanschluss <3.250m
Bahnhof <1.250m
Flughafen <2.250m

Angaben Entfernung Luftlinie / Quelle: OpenStreetMap