

**CHARMANTE 2 ZIMMER-WOHNUNG | SÜDTERRASSE |  
BETREUTES WOHNEN | FÜR PERSONEN ÜBER 60  
JAHREN | SENIORVITA | BRUNN AM GEBIRGE**



**Objektnummer: 1161858**

**Eine Immobilie von DECUS Immobilien GmbH**

## Zahlen, Daten, Fakten

Adresse	Leopold Gattringer-Straße
Art:	Wohnung - Etage
Land:	Österreich
PLZ/Ort:	2345 Brunn am Gebirge
Zustand:	Gepflegt
Wohnfläche:	47,19 m <sup>2</sup>
Zimmer:	2
Bäder:	1
WC:	1
Gesamtmiete	985,00 €
Kaltmiete (netto)	787,86 €
Kaltmiete	895,45 €
Betriebskosten:	107,59 €
USt.:	89,55 €
Provisionsangabe:	

Gemäß Erstauftraggeberprinzip bezahlt der Abgeber die Provision.

## Ihr Ansprechpartner



**Mag. Roswitha McGehee**

DECUS Immobilien GmbH  
Kärntner Straße 39, Eingang Annagasse 1 Tür 12  
1010 Wien

T +43 660 553 83 99

H -  
F -  
Ge  
Ve

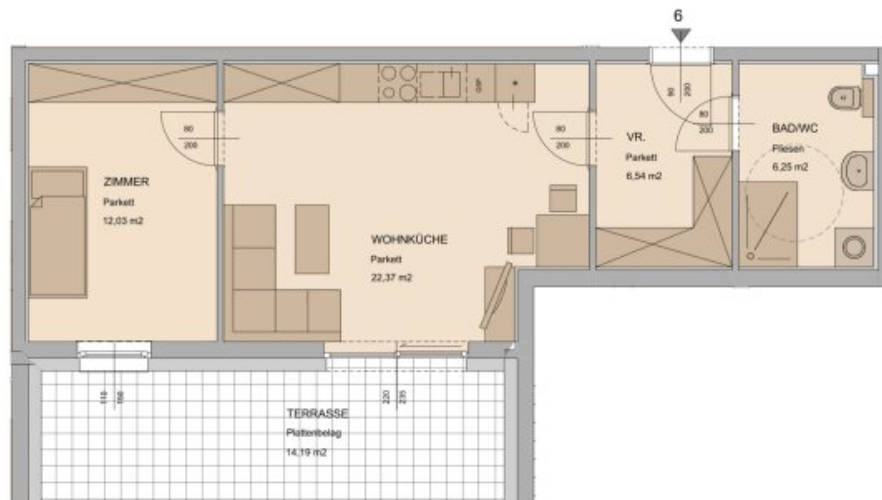
**SENIORENRESIDENZ Brunn**  
2345 Brunn a. Geb., Leopold-Gattringerstraße 14

**PAL**  
I M

**DECUS**  
IMMOBILIEN

Obergeschoss

Top 06



Änderungen vorbehalten / Auflage 02 / August 2014  
Einrichtung beispielhaft - siehe Ausstattungsbeschreibung

Kellerabteil	Terrasse	Wohnnutzfläche
1,92 m <sup>2</sup>	14,19 m <sup>2</sup>	47,19 m <sup>2</sup>

**Seniorenresidenz Brunn am Gebirge GmbH**

2345 Brunn am Gebirge Campus 21 Europaring F08/401 Telefon: +43 01 8908495 Mail: office@a-living.at

# Objektbeschreibung

## Mehr Lebensqualität im Alter – Wohnen mit Wohlfühlfaktor!

Seniorenwohnen in zentraler Lage in **Brunn am Gebirge**. In der Leopold-Gattringer-Straße befindet sich eine **barrierefreie Wohnhausanlage mit 27 Wohnungen** im Bestand sowie **17 weitere Wohnungen** in der Wiener Straße, welches **mit Q3 2025 fertiggestellt** ist.

Im Projekt SeniorVita wird ein sicherer Ort geschaffen, an dem ältere Menschen **selbstbestimmt in Ihrer individuellen Wohnung leben** können und gleichzeitig **Unterstützung im Alltag** durch die Betreuungspersonen vor Ort genießen dürfen.

Unsere MieterInnen bekommen Zugang zu einer Gemeinschaft, die sich gegenseitig stärkt und stützt. Durch die Betreuungspersonen werden Veranstaltungen zur körperlichen und geistigen Mobilisierung organisiert, welche die Geselligkeit im Haus stärkt.

## Hard Facts

- 44 Wohnungen
- Größen von 35 – 109 m<sup>2</sup>
- Balkon, Loggia, Terrasse, Garten
- Bezugsfertig ab sofort (Neubau mit Ende 2025)
- Zentrale Lage in Brunn am Gebirge

Für erfahrene Menschen, die in einer modernen, barrierefreien Wohnung leben und Ihren Alltag selbstständig gestalten möchten, bietet Betreutes Wohnen eine ideale Wohnform. Die Betreuungspersonen vor Ort bieten die gewisse Sicherheit sowie Betreuungsleistungen nach Bedarf. In dem Projekt SeniorVita soll den BewohnerInnen ein langes und selbstbestimmtes Leben in einer eigenen Wohnung geboten werden.

Unter die **Leistungen der BetreuerInnen** fallen unter Anderem folgende Services:

2. Regelmäßige persönliche Kontaktaufnahme
4. Organisation gemeinschaftlicher Aktivitäten und Events im Haus
6. Organisation von Dienstleistungen (Pflege, Therapie, Transporte)
8. Anlaufstelle und erster Ansprechpartner bei Fragen des Alltags
10. Unterstützung bei technischen Problemen im Alltag

Verschaffen Sie sich selbst einen Eindruck vor Ort und lernen Sie das Haus, die BetreuerInnen und die BewohnerInnen kennen.

### **Betreuung durch die Barmherzigen Schwestern**

Im Projekt SeniorVita wird Wohnen mit den Leistungen des Betreuungspersonals der Barmherzigen Schwestern kombiniert. Diese stehen für soziale, technische und medizinische Betreuung werktags zur Verfügung.

Hinweis gemäß Energieausweisvorlagegesetz: Ein Energieausweis wurde vom Eigentümer bzw. Verkäufer, nach unserer Aufklärung über die generell geltende Vorlagepflicht, sowie Aufforderung zu seiner Erstellung noch nicht vorgelegt. Daher gilt zumindest eine dem Alter und der Art des Gebäudes entsprechende Gesamtenergieeffizienz als vereinbart. Wir übernehmen keinerlei Gewähr oder Haftung für die tatsächliche Energieeffizienz der angebotenen Immobilie.

Wir weisen darauf hin, dass zwischen dem Vermittler und dem zu vermittelnden Dritten ein familiäres oder wirtschaftliches Naheverhältnis besteht.

Der Immobilienmakler erklärt, dass er – entgegen dem in der Immobilienwirtschaft üblichen

Geschäftsgebrauch des Doppelmaklers – einseitig nur für den Vermieter tätig ist.

## **DECUS Immobilien GmbH – Wir beleben Räume**

Für weitere Informationen und Besichtigungen steht Ihnen gerne **Frau Mag. Roswitha McGehee** unter der Mobilnummer **+43 660 553 83 99** und per E-Mail unter **mcgehee@decus.at** persönlich zur Verfügung.

**www.decus.at | office@decus.at**

## **Wichtige Informationen**

Bitte beachten Sie, dass per 13.06.2014 eine neue Richtlinie für Fernabsatz- und Auswärtsgeschäfte in Kraft getreten ist.

Ab 1.4.2024 entfallen die Grundbuchs- und Pfandrechteintragungsgebühren vorübergehend für Eigenheime bis zu einer Bemessungsgrundlage von EUR 500.000,-. Voraussetzung ist das dringende Wohnbedürfnis, ausgenommen davon sind vererbte oder geschenkte Immobilien. Die Befreiung ist jedoch für den Einzelfall zu prüfen, DECUS Immobilien übernimmt hierzu keine Haftung.

Ab 01.07.2023 gilt das Erstauftraggeber-Prinzip bei Wohnungsmietverträgen, ausgenommen davon sind Dienst-/Natural-/Werkwohnungen. Wir dürfen gem. § 17 Maklergesetz darauf hinweisen, dass wir auf die Doppelmaklertätigkeit gem. § 5 Maklergesetz bei Wohnungsmietverträgen verzichten und nur noch einseitig tätig sind (bei den restlichen Vermittlungsarten nicht) und ein wirtschaftliches Naheverhältnis zu unseren Auftraggebern besteht.

Im Falle eines Abschlusses mit Ihnen oder einem von Ihnen namhaft gemachten Dritten bzw. bei beidseitiger Willensübereinstimmung beträgt unser Honorar (lt. Honorarverordnung für Immobilienmakler) 2 Bruttomonatsmieten (BMM) bei Dienst-/Natural-/Werkwohnungen sowie Suchaufträgen, 3 BMM bei Gewerbe-, PKW-, Keller- und Lagermietverträgen sowie bei Kaufobjekten 3 % des Kaufpreises, zuzüglich der gesetzlichen Umsatzsteuer.

Dieses Objekt wird Ihnen unverbindlich und freibleibend angeboten. Oben angeführte Angaben basieren auf Informationen und Unterlagen des Eigentümers und sind unsererseits ohne Gewähr.

Nähere Informationen sowie unsere AGBs und die Nebenkostenübersichtsblatt finden Sie auf unserer Homepage [www.decus.at](http://www.decus.at) unter "Service" - "Rechtliches zum FAGG" sowie im Anhang der zugesendeten Objekt-Exposés!

## **Infrastruktur / Entfernungen**

### **Gesundheit**

Arzt <250m

Apotheke <250m

Klinik <3.000m

Krankenhaus <2.250m

### **Kinder & Schulen**

Schule <250m

Kindergarten <250m

Universität <9.000m

Höhere Schule <3.750m

### **Nahversorgung**

Supermarkt <1.000m

Bäckerei <250m

Einkaufszentrum <2.250m

### **Sonstige**

Bank <250m

Geldautomat <250m

Post <250m

Polizei <750m

### **Verkehr**

Bus <250m

U-Bahn <3.250m

Straßenbahn <3.500m

Bahnhof <500m

Autobahnanschluss <1.250m

Angaben Entfernung Luftlinie / Quelle: OpenStreetMap