

Wunderschöne Altbauwohnung



Objektnummer: 5629

Eine Immobilie von Immobilien am Geidorfplatz

Zahlen, Daten, Fakten

| | |
|--------------------------|--------------------------------|
| Art: | Wohnung |
| Land: | Österreich |
| PLZ/Ort: | 8010 Graz |
| Baujahr: | 1860 |
| Zustand: | Erstbezug |
| Alter: | Altbau |
| Wohnfläche: | 93,61 m ² |
| Zimmer: | 2 |
| Bäder: | 1 |
| WC: | 2 |
| Heizwärmebedarf: | 92,30 kWh / m ² * a |
| Gesamtmiete | 1.169,60 € |
| Kaltmiete (netto) | 702,00 € |
| Kaltmiete | 945,52 € |
| Betriebskosten: | 201,47 € |
| Heizkosten: | 107,93 € |
| USt.: | 116,15 € |
| Provisionsangabe: | |

Gemäß Erstauftraggeberprinzip bezahlt der Abgeber die Provision.

Ihr Ansprechpartner



Patricia Reisinger

Immobilien am Geidorfplatz - Patricia Reisinger
Alberstraße 1

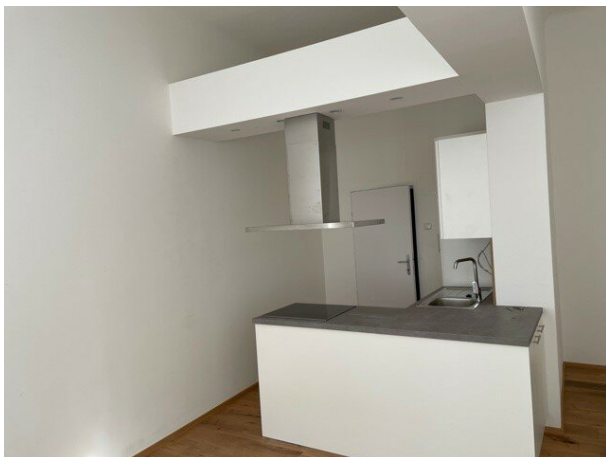
8010 Graz

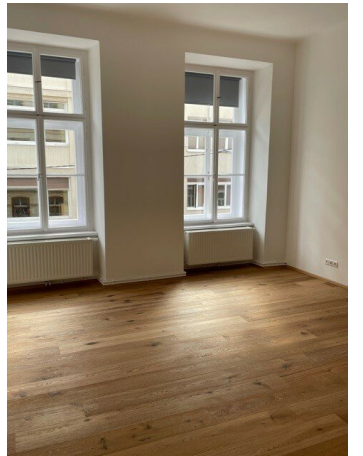
T +43 664 3943423
H +43 664 3943 423

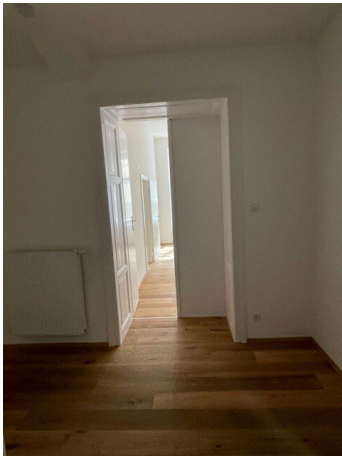
Gerne stehe ich Ihnen
Verfügung.

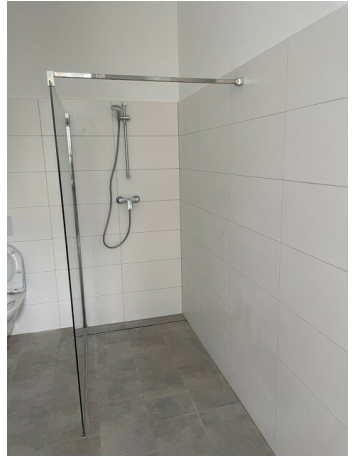


termin zur











Objektbeschreibung

Mietwohnung, Alberstraße

ca. 93,61 m²

Die vor 2 Jahren renovierte Altbauwohnung liegt in einem klassischen Grazer Zinshaus im 1. OG in der Nähe der Technischen Universität (Lift). Sie verfügt über ein Wohnzimmer mit integrierter eingerichteter Küche (mit Speis), von dem man in ein weiteres Zimmer gelangt. Ein weiterer sehr großzügiger Raum ist vom Vorzimmer aus erschlossen. Das neue Badezimmer mit bodentiefer Dusche, Doppelwaschbecken und WC bietet nicht nur viel Platz sondern verfügt auch über ein Fenster. Ein zweites separates WC, Diele, Vorzimmer, Abstellraum und zugeordnetes Kellerabteil (Nr. 5) vervollständigen das Platzangebot.

Miete inkl. BK/USSt/Heizung € 1.169,--

Wir weisen darauf hin, dass zwischen dem Vermittler und dem zu vermittelnden Dritten ein familiäres oder wirtschaftliches Naheverhältnis besteht.

Der Immobilienmakler erklärt, dass er – entgegen dem in der Immobilienwirtschaft üblichen Geschäftsgebrauch des Doppelmaklers – einseitig nur für den Vermieter tätig ist.

Infrastruktur / Entfernungen

Gesundheit

Arzt <500m

Apotheke <500m

Klinik <500m

Krankenhaus <1.500m

Kinder & Schulen

Schule <500m

Kindergarten <500m

Universität <500m

Höhere Schule <1.000m

Nahversorgung

Supermarkt <500m

Bäckerei <500m

Einkaufszentrum <1.000m

Sonstige

Geldautomat <500m

Bank <500m

Post <500m

Polizei <1.000m

Verkehr

Bus <500m

Straßenbahn <500m

Autobahnanschluss <5.000m

Bahnhof <1.500m

Flughafen <9.500m

Angaben Entfernung Luftlinie / Quelle: OpenStreetMap