

#SQ - LAGER + 2 STELLPLÄTZE NÄHE U4 SCHÖNBRUNN



Objektnummer: 21415

Eine Immobilie von STADTQUARTIER Real Estate Group

Zahlen, Daten, Fakten

Art:	Sonstige
Land:	Österreich
PLZ/Ort:	1120 Wien
Baujahr:	2015
Alter:	Neubau
Nutzfläche:	27,99 m ²
Stellplätze:	2
Heizwärmebedarf:	C 63,20 kWh / m ² * a
Gesamtenergieeffizienzfaktor:	A 0,80
Kaufpreis:	99.000,00 €
Kaufpreis / m²:	3.536,98 €
Betriebskosten:	21,30 €
USt.:	4,26 €
Provisionsangabe:	

3% des Kaufpreises zzgl. 20% USt.

Ihr Ansprechpartner

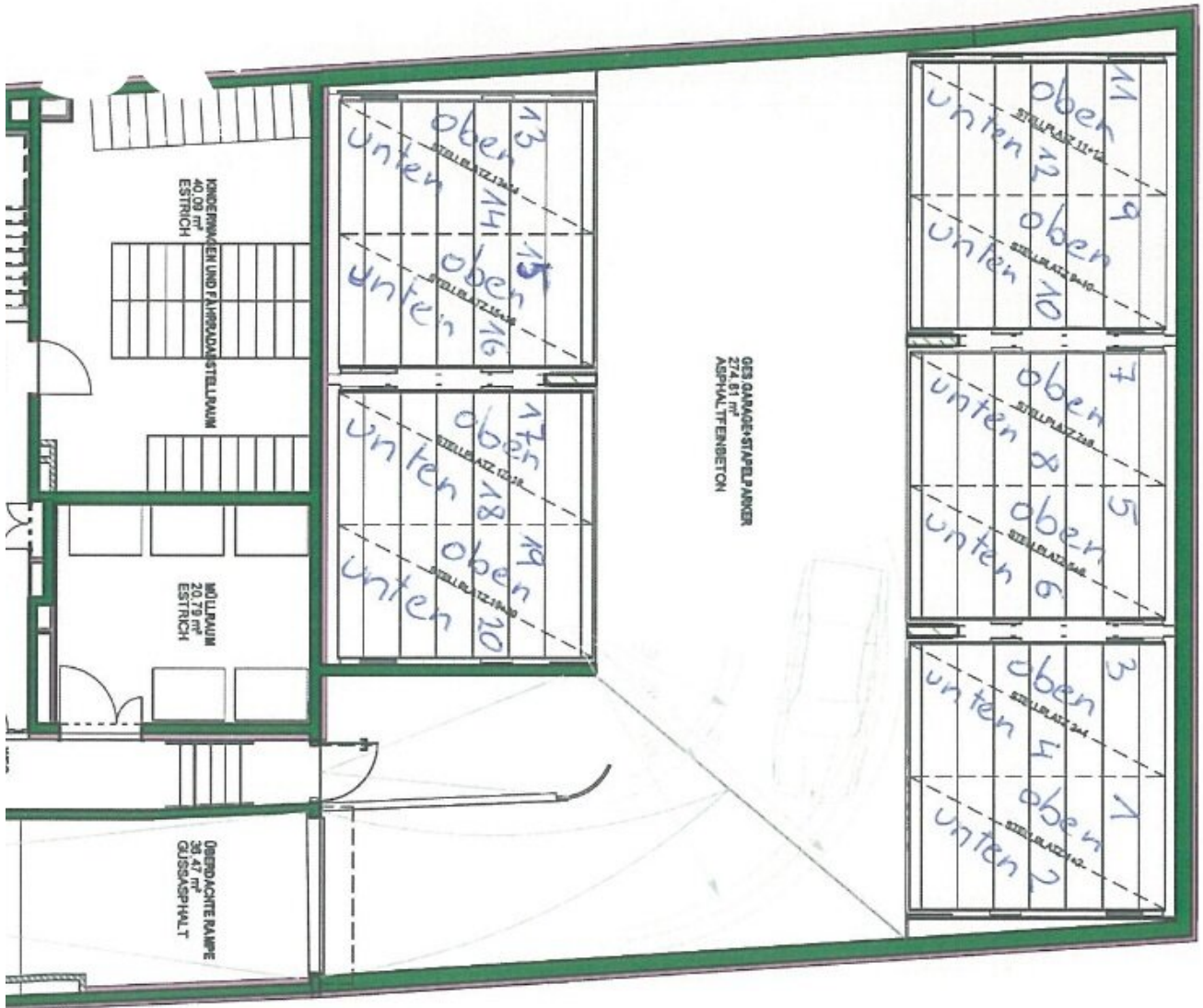


Mona Taghavi

STADTQUARTIER Home GmbH
Börseplatz 1/1/7
1010 Wien

T +43650 2311113
H +43650 2311113





Objektbeschreibung

Zum Verkauf gelangt ein Lager, ca. 27,99m² + 2 Stapelpark Stellplätze in einer Garage in der Schönbrunner Schloßstraße, nächst Station U4 Schönbrunn.

Das Lager ist über ein Rolltor direkt mit den Stellplätzen in der Garage verbunden und ermöglicht somit ein besonders komfortables und effizientes Be- und Entladen unmittelbar aus der Garage heraus.

Diese praktische Anbindung macht es insbesondere für Kurzzeitvermieter – etwa auf Plattformen wie Airbnb – äußerst attraktiv, da eine reibungslose Logistik sowie ein effizienter Ablauf bei der Organisation und Versorgung von Gästen gewährleistet werden.

Garagentor mittel Funkschlüssel und mechanischem Schlüssel zugänglich.

Kosten:

KP: EUR 99.000,--

Provision: 3% vom Kaufpreis zzgl. 20% USt.

mtl. Betriebskosten Garage/ Stellplatz: EUR 29,68 zzgl. 20% USt.

Wir weisen darauf hin, dass zwischen dem Vermittler und dem zu vermittelnden Dritten ein familiäres oder wirtschaftliches Naheverhältnis besteht.

Der Vermittler ist als Doppelmakler tätig.

Infrastruktur / Entfernungen

Gesundheit

Arzt <500m

Apotheke <500m

Klinik <500m

Krankenhaus <2.500m

Kinder & Schulen

Schule <500m

Kindergarten <500m

Universität <1.000m

Höhere Schule <1.500m

Nahversorgung

Supermarkt <500m
Bäckerei <1.000m
Einkaufszentrum <500m

Sonstige

Geldautomat <1.000m
Bank <1.000m
Post <500m
Polizei <1.000m

Verkehr

Bus <500m
U-Bahn <500m
Straßenbahn <1.000m
Bahnhof <500m
Autobahnanschluss <3.000m

Angaben Entfernung Luftlinie / Quelle: OpenStreetMap