

## Stellplatz zu vermieten! - Nähe Praterstern & Reichsbrücke



**Objektnummer: 96781**

**Eine Immobilie von EHL Immobilien GmbH**

## Zahlen, Daten, Fakten

Adresse	Ausstellungsstraße
Land:	Österreich
PLZ/Ort:	1020 Wien
Zustand:	Gepflegt
Nutzfläche:	12,00 m <sup>2</sup>
Heizwärmebedarf:	<b>B</b> 28,30 kWh / m <sup>2</sup> * a
Gesamtenergieeffizienzfaktor:	<b>A</b> 0,77
Gesamtmiete	160,00 €
Kaltmiete (netto)	133,33 €
Kaltmiete	133,33 €
USt.:	26,67 €
Provisionsangabe:	

319,99 € inkl. 20% USt.

## Ihr Ansprechpartner

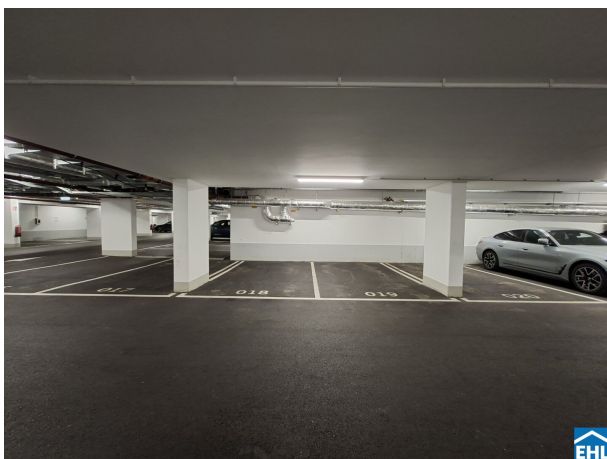


### Helena Rohrauer

EHL Wohnen GmbH  
Rathausstraße 1  
1010 Wien

T +43 1 5127690-408  
H +43 (664) 88982237

Gerne stehe ich Ihnen für weitere Informationen oder einen Besichtigungstermin zur



## Objektbeschreibung

Ab sofort steht ein Stellplatz nahe Praterstern zur Vermietung bereit! Profitieren Sie von der zentralen Lage und sichern Sie sich Ihren Stellplatz.

Kontaktieren Sie uns für weitere Informationen!

### Nebenkosten:

Kaution 480,00 €, 2 BMM Provision, Vertragserrichtungsgebühr, Vergebührung beim Finanzamt

Wir weisen darauf hin, dass zwischen dem Vermittler und dem zu vermittelnden Dritten ein familiäres oder wirtschaftliches Naheverhältnis besteht.

Der Vermittler ist als Doppelmakler tätig.

### Infrastruktur / Entfernungen

#### Gesundheit

Arzt <500m  
Apotheke <500m  
Klinik <750m  
Krankenhaus <2.250m

#### Kinder & Schulen

Schule <750m  
Kindergarten <250m  
Universität <500m  
Höhere Schule <2.250m

#### Nahversorgung

Supermarkt <250m  
Bäckerei <500m  
Einkaufszentrum <1.250m

#### Sonstige

Geldautomat <250m  
Bank <250m  
Post <250m  
Polizei <500m

#### Verkehr



Bus <250m

U-Bahn <250m

Straßenbahn <500m

Bahnhof <500m

Autobahnanschluss <1.250m

Angaben Entfernung Luftlinie / Quelle: OpenStreetMap





## **Österreichs beste Makler/innen**

### **Qualität – Sicherheit – Kompetenz**

Mehr als 60 Immobilienkanzleien an über 80 Standorten und über 400 Mitarbeiter/Innen machen den Immobilienring Österreich zu Österreich größtem, freien Makler-Netzwerk. Die Mitglieder zählen zu den führenden Immobilien-Experten.

- Sicherheit einer seriösen Kanzlei und umfassender Service
- Transparente Geschäftsanbahnung und –abwicklung
- Über 5.000 Liegenschaften in verschiedenen Preisklassen

Immobilienring Österreich Makler sind Spezialisten bei Vermietung und Verkauf von Wohn- und Gewerbeimmobilien, Grundstücken sowie Investmentobjekten. Sie bieten Ihnen höchste Beratungsqualität, profundes Know-How und langjährige Erfahrung.