

Rennweg am Katschberg: 4 Zimmerwohnung mit großer Loggia im 3. OG



Objektnummer: 1814/9002019

Eine Immobilie von Spiti Immobilien GmbH

Zahlen, Daten, Fakten

Adresse	Rennweg 80
Art:	Wohnung
Land:	Österreich
PLZ/Ort:	9863 Rennweg am Katschberg
Baujahr:	1978
Wohnfläche:	96,51 m ²
Nutzfläche:	96,51 m ²
Zimmer:	4
Heizwärmebedarf:	D 101,00 kWh / m ² * a
Gesamtenergieeffizienzfaktor:	C 1,30
Kaufpreis:	14.500,00 €
Betriebskosten:	136,36 €
USt.:	13,64 €
Provisionsangabe:	

3% des Kaufpreises zzgl. 20% USt.

Ihr Ansprechpartner



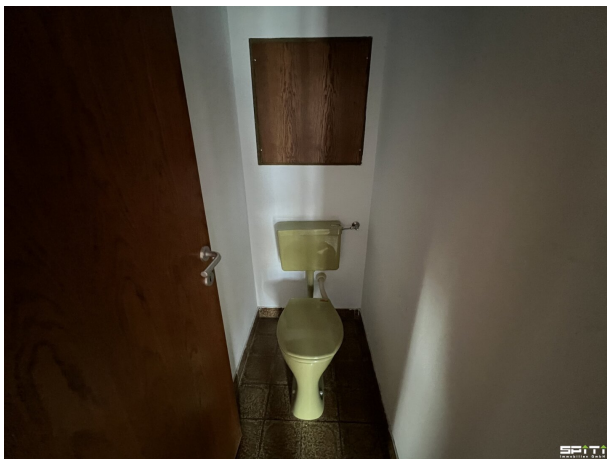
Andrea Glanz-Raidl

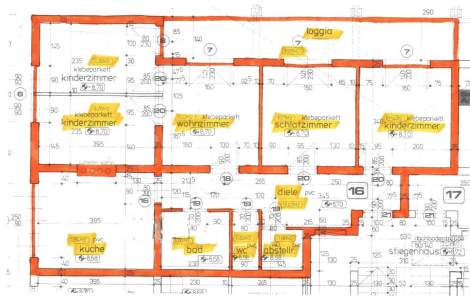
Spiti Immobilien GmbH
Packerstraße 101
8561 Söding-Sankt Johann

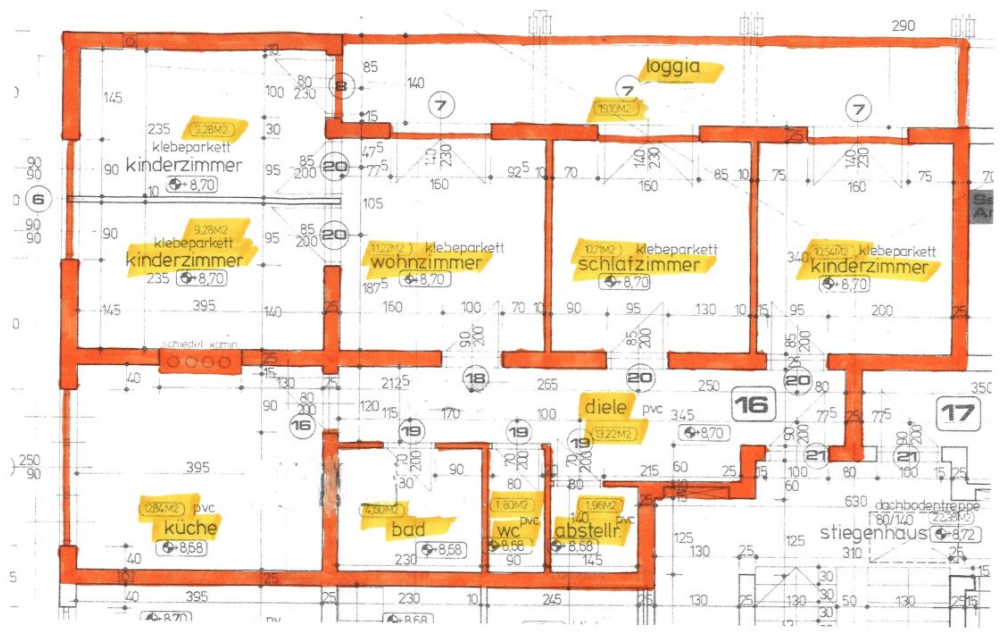
T 0664 398 11 80











Objektbeschreibung

Die Wohnung liegt im Dachgeschoss (3. OG) eines 18 Wohnungen umfassenden Gebäudes (ohne Aufzug). Auf ca. 96 m² Nutzfläche befinden sich zwei Schlafzimmer, ein Wohnzimmer und ein weiteres Zimmer (mit dem Wohnzimmer durch einen Durchgang verbunden). Eine großzügige Küche (unmöbliert), Bad, ein separates WC und ein Abstellraum sind jeweils vom Vorraum zu begehen. Auf die ca. 13 m² große Loggia gelangt man von allen vier Räumen.

Aktuell wird elektrisch geheizt, Fernwärme ist jedoch im Haus. Ein Kellerabteil und ein ungedeckter Parkplatz gehören auch zur Wohnung.

Die Betriebskosten belaufen sich aktuell auf ca. € 150,00. Der Beitrag zur Reparaturrücklage wird nach erfolgter Wohnungseigentumsbegründung eingehoben.

Laut Auskunft der Gemeinde ist kein Zweitwohnsitz möglich!

Information für Anleger: Die Wohnhausanlage wurde von einer gemeinnützigen Bauvereinigung errichtet. Im Falle der Vermietung von Wohnungen hat die Mietzinsbildung nach den einschlägigen Bestimmungen des § 20 WGG zu erfolgen (Mietzins ist vorgegeben).

Wir weisen darauf hin, dass zwischen dem Vermittler und dem zu vermittelnden Dritten ein familiäres oder wirtschaftliches Naheverhältnis besteht.

Der Vermittler ist als Doppelmakler tätig.

Infrastruktur / Entfernungen

Gesundheit

Arzt <200m

Apotheke <9.350m

Kinder & Schulen

Schule <400m

Kindergarten <9.200m

Nahversorgung

Supermarkt <225m

Bäckerei <450m

Sonstige

Geldautomat <100m

Bank <100m

Post <175m

Polizei <100m

Verkehr

Bus <100m

Autobahnanschluss <550m

Angaben Entfernung Luftlinie / Quelle: OpenStreetMap