

Rennweg am Katschberg: 3 Zimmerwohnung mit Loggia im 2. OG



Objektnummer: 1814/9002018
Eine Immobilie von Spiti Immobilien GmbH

Zahlen, Daten, Fakten

Adresse	Rennweg 80
Art:	Wohnung
Land:	Österreich
PLZ/Ort:	9863 Rennweg am Katschberg
Baujahr:	1978
Wohnfläche:	81,81 m ²
Nutzfläche:	81,81 m ²
Zimmer:	3
Heizwärmebedarf:	D 101,00 kWh / m ² * a
Gesamtenergieeffizienzfaktor:	C 1,30
Kaufpreis:	122.000,00 €
Betriebskosten:	113,64 €
Heizkosten:	75,00 €
USt.:	26,36 €
Provisionsangabe:	

3% des Kaufpreises zzgl. 20% USt.

Ihr Ansprechpartner



Andrea Glanz-Raidl

Spiti Immobilien GmbH
Packerstraße 101
8561 Söding-Sankt Johann

T 0664 398 11 80





SPT
Immobilien GmbH

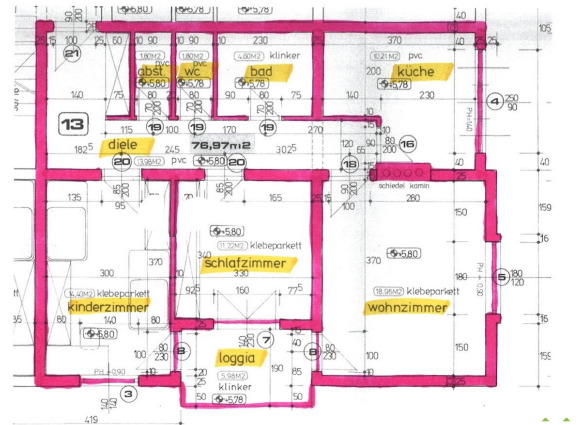
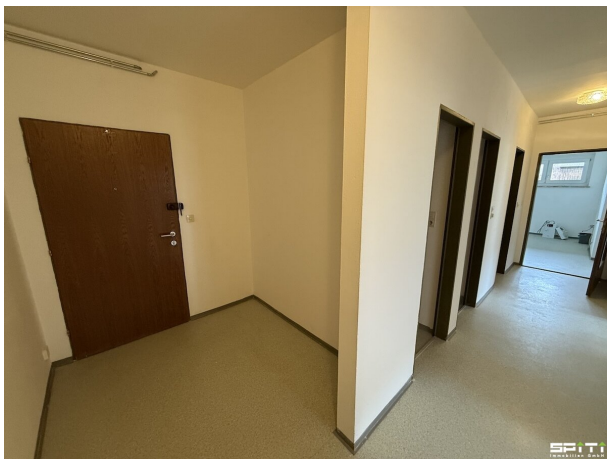


SPT



SPT





Objektbeschreibung

Die Wohnung liegt im 2. Obergeschoss eines 18 Wohnungen umfassenden Gebäudes (ohne Aufzug). Auf ca. 81 m² Nutzfläche befinden sich ein Wohnzimmer und zwei Schlafzimmer. Alle drei Räume haben Zugang zur Loggia. Die Küche (unmöbliert), das Bad, das WC und der Abstellraum sind jeweils vom Vorraum zu begehren.

Ein Kellerabteil und ein ungedeckter Parkplatz gehören zur Wohnung.

Die Betriebskosten belaufen sich aktuell auf ca. € 125,00, die Heizkosten auf ca. € 90,00. Der Beitrag zur Reparaturrücklage wird nach erfolgter Wohnungseigentumsbegründung eingehoben.

Laut Auskunft der Gemeinde ist kein Zweitwohnsitz möglich!

Information für Anleger: Die Wohnhausanlage wurde von einer gemeinnützigen Bauvereinigung errichtet. Im Falle der Vermietung von Wohnungen hat die Mietzinsbildung nach den einschlägigen Bestimmungen des § 20 WGG zu erfolgen (Mietzins ist vorgegeben).

Wir weisen darauf hin, dass zwischen dem Vermittler und dem zu vermittelnden Dritten ein familiäres oder wirtschaftliches Naheverhältnis besteht.

Der Vermittler ist als Doppelmakler tätig.

Infrastruktur / Entfernungen

Gesundheit

Arzt <200m

Apotheke <9.350m

Kinder & Schulen

Schule <400m

Kindergarten <9.200m

Nahversorgung

Supermarkt <225m

Bäckerei <450m

Sonstige

Geldautomat <100m
Bank <100m
Post <175m
Polizei <100m

Verkehr

Bus <100m
Autobahnanschluss <550m

Angaben Entfernung Luftlinie / Quelle: OpenStreetMap