

Rennweg am Katschberg: 4 Zimmerwohnung mit Loggia im 2. OG



Objektnummer: 1814/9002017

Eine Immobilie von Spiti Immobilien GmbH

Zahlen, Daten, Fakten

Adresse	Rennweg 80
Art:	Wohnung
Land:	Österreich
PLZ/Ort:	9863 Rennweg am Katschberg
Baujahr:	1978
Wohnfläche:	96,71 m ²
Nutzfläche:	96,71 m ²
Zimmer:	4
Heizwärmebedarf:	D 101,00 kWh / m ² * a
Gesamtenergieeffizienzfaktor:	C 1,30
Kaufpreis:	145.000,00 €
Betriebskosten:	136,36 €
Heizkosten:	40,00 €
USt.:	21,64 €
Provisionsangabe:	

3% des Kaufpreises zzgl. 20% USt.

Ihr Ansprechpartner



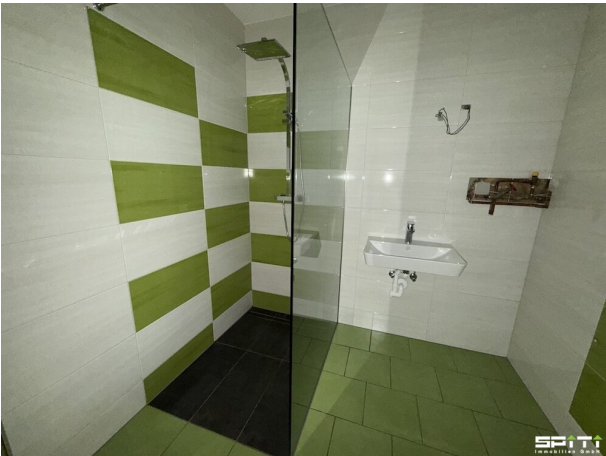
Andrea Glanz-Raidl

Spiti Immobilien GmbH
Packerstraße 101
8561 Söding-Sankt Johann

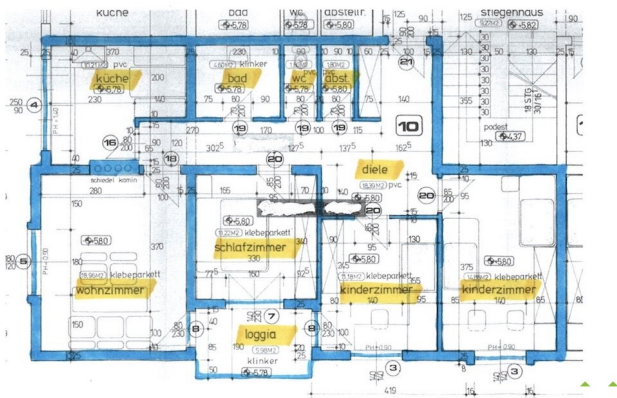
T 0664 398 11 80

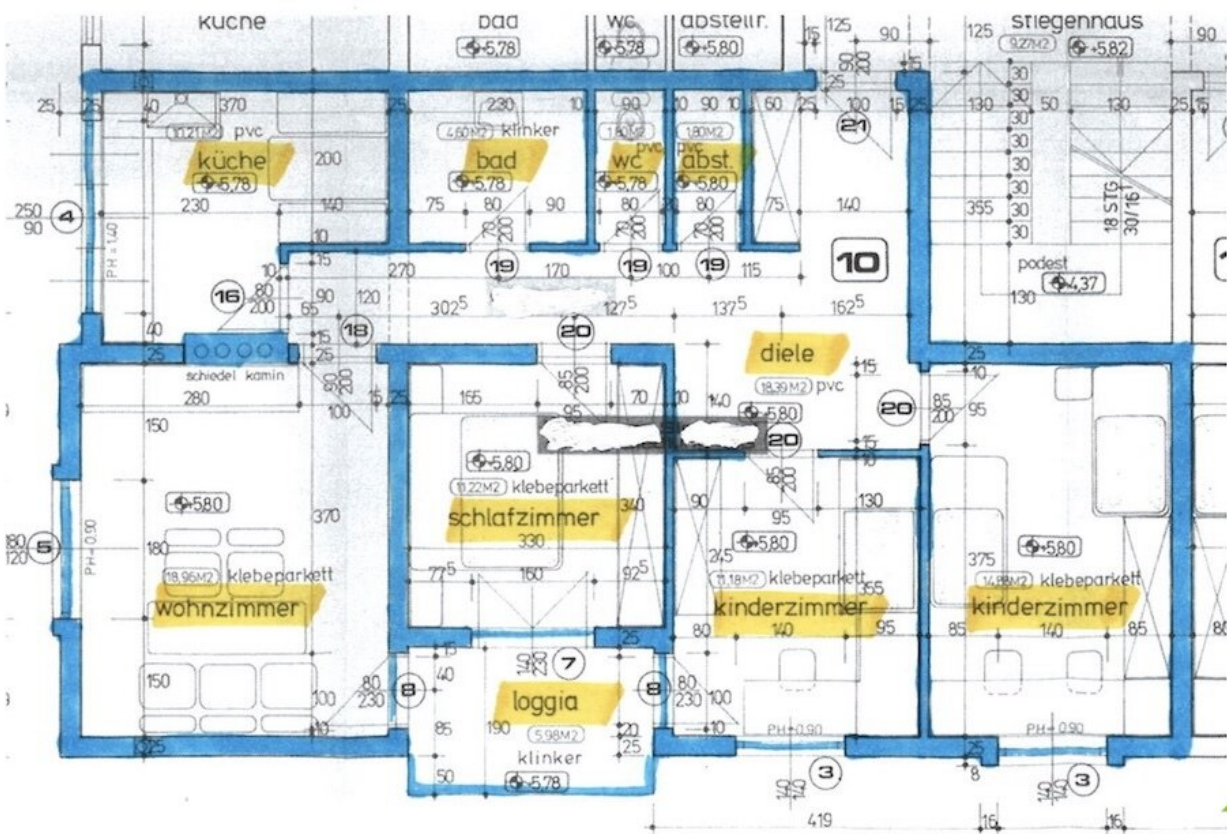












Objektbeschreibung

Die Wohnung liegt im 2. Obergeschoss eines 18 Wohnungen umfassenden Gebäudes (ohne Aufzug). Auf ca. 96 m² Nutzfläche befinden sich drei Schlafzimmer und ein Wohnzimmer (alle Räume sind separat vom Vorraum aus zu begehen). Die Küche ist möbliert, das Bad verfügt über eine moderne Walk-In Dusche, ein separates WC und ein Abstellraum sind auch vom Vorraum zu begehen. Auf die ca. 6 m² große Loggia gelangt man von drei der vier Räumen.

Aktuell wird elektrisch (Infrarot) und mit einem Kachelofen geheizt, Fernwärme ist jedoch im Haus. Ein Kellerabteil und ein ungedeckter Parkplatz gehören auch zur Wohnung.

Die Betriebskosten belaufen sich aktuell auf ca. € 150,00. Der Beitrag zur Reparaturrücklage wird nach erfolgter Wohnungseigentumsbegründung eingehoben.

Laut Auskunft der Gemeinde ist kein Zweitwohnsitz möglich!

Information für Anleger: Die Wohnhausanlage wurde von einer gemeinnützigen Bauvereinigung errichtet. Im Falle der Vermietung von Wohnungen hat die Mietzinsbildung nach den einschlägigen Bestimmungen des § 20 WGG zu erfolgen (Mietzins ist vorgegeben).

Wir weisen darauf hin, dass zwischen dem Vermittler und dem zu vermittelnden Dritten ein familiäres oder wirtschaftliches Naheverhältnis besteht.

Der Vermittler ist als Doppelmakler tätig.

Infrastruktur / Entfernungen

Gesundheit

Arzt <200m

Apotheke <9.350m

Kinder & Schulen

Schule <400m

Kindergarten <9.200m

Nahversorgung

Supermarkt <225m

Bäckerei <450m

Sonstige

Geldautomat <100m

Bank <100m
Post <175m
Polizei <100m

Verkehr

Bus <100m
Autobahnanschluss <550m

Angaben Entfernung Luftlinie / Quelle: OpenStreetMap