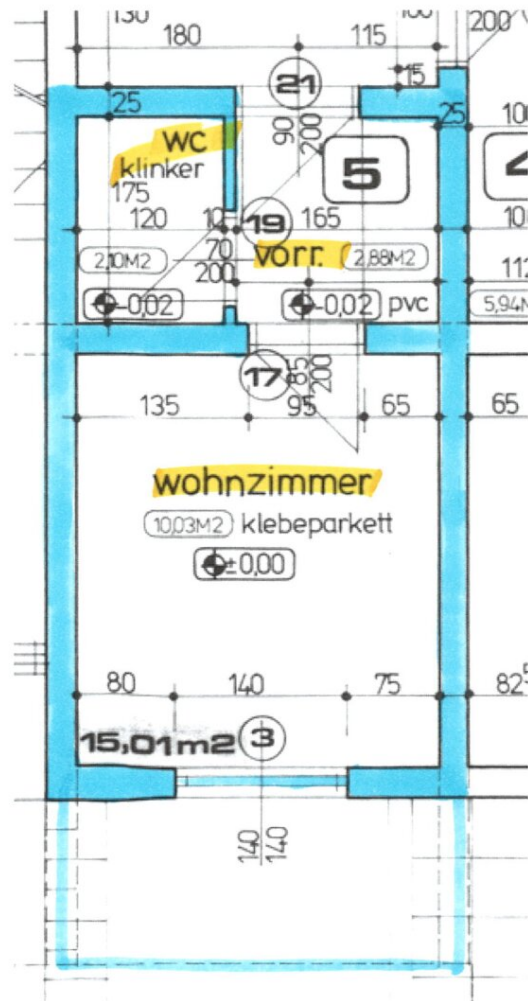


## Rennweg am Katschberg: Kleinstwohnung mit Terrasse



Objektnummer: 1814/9002016

Eine Immobilie von Spiti Immobilien GmbH

## Zahlen, Daten, Fakten

Adresse	Rennweg 80
Art:	Wohnung
Land:	Österreich
PLZ/Ort:	9863 Rennweg am Katschberg
Baujahr:	1978
Wohnfläche:	14,60 m <sup>2</sup>
Nutzfläche:	14,60 m <sup>2</sup>
Zimmer:	1
Terrassen:	1
Heizwärmebedarf:	D 101,00 kWh / m <sup>2</sup> * a
Gesamtenergieeffizienzfaktor:	C 1,30
Kaufpreis:	22.000,00 €
Betriebskosten:	22,00 €
USt.:	2,20 €
Provisionsangabe:	

3% des Kaufpreises zzgl. 20% USt.

## Ihr Ansprechpartner



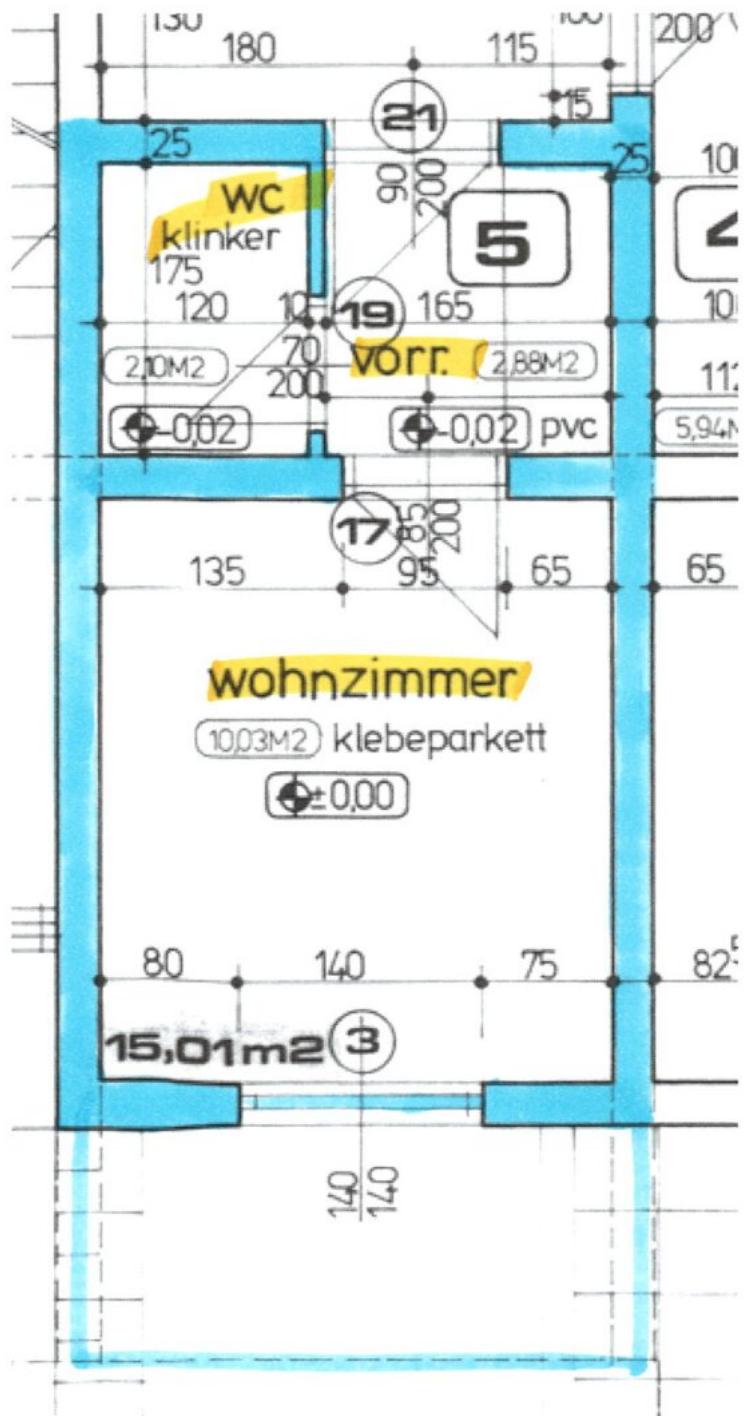
**Andrea Glanz-Raidl**

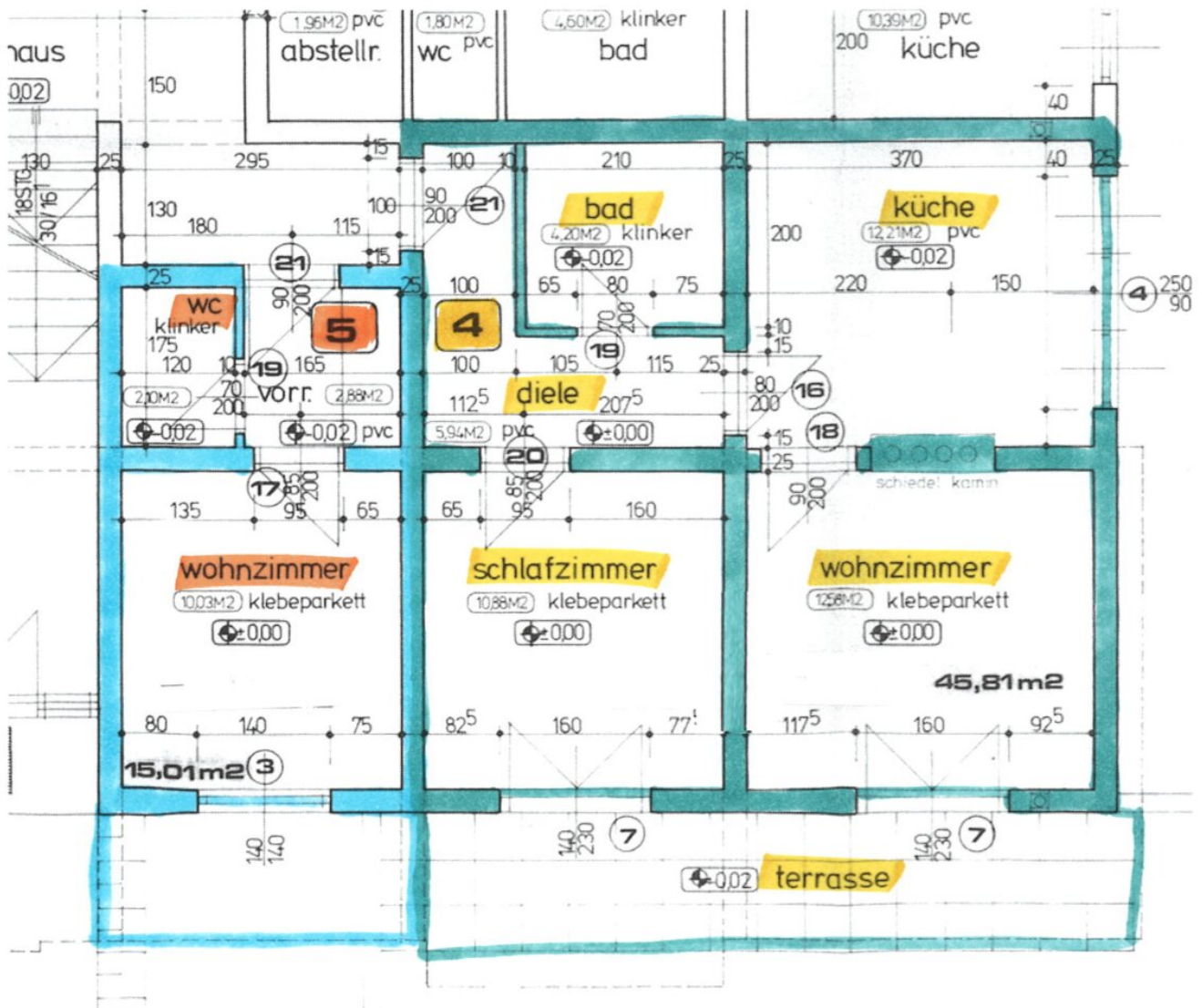
Spiti Immobilien GmbH  
Packerstraße 101  
8561 Söding-Sankt Johann

T 0664 398 11 80









## Objektbeschreibung

Die Wohnung liegt im Erdgeschoss eines 18 Wohnungen umfassenden Gebäudes und hat ca. 15 m<sup>2</sup> Wohnfläche. Ein Zimmer mit Ausgang zur Terrasse, die Küche im Vorraum und ein kleines Bad mit (Wanne, WC und Waschbecken).

Die gegenständliche Top weist Renovierungsbedarf auf und könnte eventuell mit der angrenzenden Top 4 (ca. 45 m<sup>2</sup>) zusammen gelegt werden.

Ein Kellerabteil und ein ungedeckter Parkplatz gehören zur Wohnung. Aktuell ist die Wohnung noch nicht an die Fernwärme angeschlossen.

Die Betriebskosten belaufen sich aktuell auf ca. € 25,00, der Beitrag zur Reparaturrücklage wird nach erfolgter Wohnungseigentumsbegründung eingehoben.

Laut Auskunft der Gemeinde ist kein Zweitwohnsitz möglich!

---

Information für Anleger: Die Wohnhausanlage wurde von einer gemeinnützigen Bauvereinigung errichtet. Im Falle der Vermietung von Wohnungen hat die Mietzinsbildung nach den einschlägigen Bestimmungen des § 20 WGG zu erfolgen (Mietzins ist vorgegeben).

Wir weisen darauf hin, dass zwischen dem Vermittler und dem zu vermittelnden Dritten ein familiäres oder wirtschaftliches Naheverhältnis besteht.

Der Vermittler ist als Doppelmakler tätig.

### Infrastruktur / Entfernungen

#### Gesundheit

Arzt <200m

Apotheke <9.350m

#### Kinder & Schulen

Schule <400m

Kindergarten <9.200m

#### Nahversorgung

Supermarkt <225m

Bäckerei <450m

**Sonstige**

Geldautomat <100m

Bank <100m

Post <175m

Polizei <100m

**Verkehr**

Bus <100m

Autobahnanschluss <550m

Angaben Entfernung Luftlinie / Quelle: OpenStreetMap