

St. Jakob im Rosental/Schlatten: 2 Zimmerwohnung im Hochparterre



Objektnummer: 1814/9002007

Eine Immobilie von Spiti Immobilien GmbH

Zahlen, Daten, Fakten

| | |
|-------------------------------|-----------------------------------|
| Adresse | Schlatten 94 |
| Art: | Wohnung |
| Land: | Österreich |
| PLZ/Ort: | 9183 Schlatten |
| Baujahr: | 1974 |
| Wohnfläche: | 58,76 m ² |
| Nutzfläche: | 58,76 m ² |
| Zimmer: | 2 |
| Stellplätze: | 1 |
| Heizwärmebedarf: | E 176,00 kWh / m ² * a |
| Gesamtenergieeffizienzfaktor: | D 2,20 |
| Kaufpreis: | 80.000,00 € |
| Betriebskosten: | 131,82 € |
| Heizkosten: | 62,50 € |
| USt.: | 25,68 € |
| Provisionsangabe: | |

3% des Kaufpreises zzgl. 20% USt.

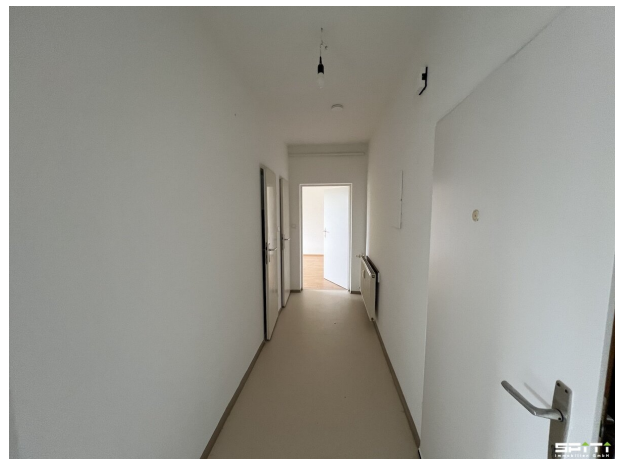
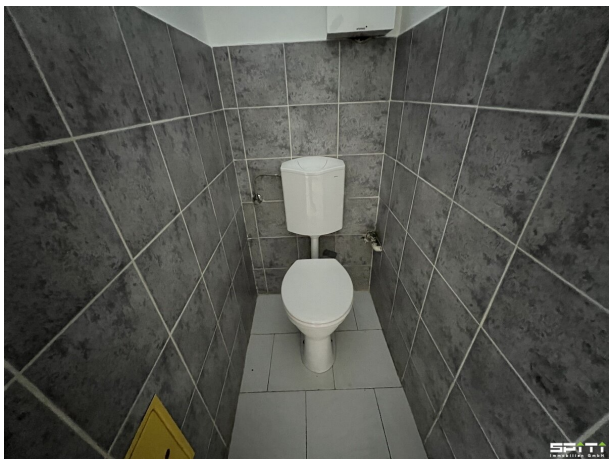
Ihr Ansprechpartner

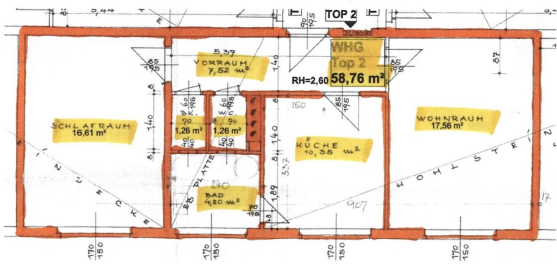


Andrea Glanz-Raidl

Spiti Immobilien GmbH
Packerstraße 101
8561 Söding-Sankt Johann







Objektbeschreibung

Die Wohnung liegt im Erdgeschoss (Hochparterre) und überzeugt mit einer gut nutzbaren Raumaufteilung: Wohnzimmer, Schlafzimmer, Küche, Bad, separates WC sowie ein praktischer Abstellraum. Damit eignet sich diese Immobilie ideal für Singles oder Paare.

Die Wohnung ist nach Nordosten ausgerichtet. Ein Kellerabteil gehört zur Wohnung, ein Parkplatz kann optional erworben werden.

Beheizt wird das Haus mit einer Öl-Zentralheizung. Die aktuellen Betriebskosten betragen ca. € 145,00 und die Heizkosten ca. € 75,00. Der Beitrag zur Reparaturrücklage wird demnächst vorgeschrieben (es wurde erst kürzlich Wohnungseigentum begründet).

In dieser Liegenschaft stehen noch weitere Wohnungen zum Verkauf.

Information für Anleger: Die Wohnhausanlage wurde von einer gemeinnützigen Bauvereinigung errichtet. Im Falle der Vermietung von Wohnungen hat die Mietzinsbildung nach den einschlägigen Bestimmungen des § 20 WGG zu erfolgen (Mietzins ist vorgegeben).

Wir weisen darauf hin, dass zwischen dem Vermittler und dem zu vermittelnden Dritten ein familiäres oder wirtschaftliches Naheverhältnis besteht.

Der Vermittler ist als Doppelmakler tätig.

Infrastruktur / Entfernungen

Gesundheit

Arzt <1.875m

Apotheke <2.025m

Kinder & Schulen

Schule <1.950m

Kindergarten <8.300m

Nahversorgung

Supermarkt <2.000m

Bäckerei <2.000m

Sonstige

Bank <1.800m

Geldautomat <1.800m

Post <1.950m
Polizei <2.075m

Verkehr

Bus <325m
Autobahnanschluss <3.325m
Bahnhof <675m

Angaben Entfernung Luftlinie / Quelle: OpenStreetMap