

Zweizimmerwohnung im Erdgeschoss mit Garten in Steinfeld



Objektnummer: 1814/9002003

Eine Immobilie von Spiti Immobilien GmbH

Zahlen, Daten, Fakten

Adresse	Waldstraße 5
Art:	Wohnung
Land:	Österreich
PLZ/Ort:	9754 Steinfeld
Baujahr:	1957
Wohnfläche:	55,00 m ²
Nutzfläche:	55,00 m ²
Zimmer:	2
Bäder:	1
Garten:	69,00 m ²
Keller:	19,00 m ²
Heizwärmebedarf:	C 89,90 kWh / m ² * a
Gesamtenergieeffizienzfaktor:	C 1,25
Kaufpreis:	75.000,00 €
Betriebskosten:	140,00 €
Heizkosten:	60,00 €
USt.:	26,00 €
Provisionsangabe:	

3% des Kaufpreises zzgl. 20% USt.

Ihr Ansprechpartner



Andrea Glanz-Raidl

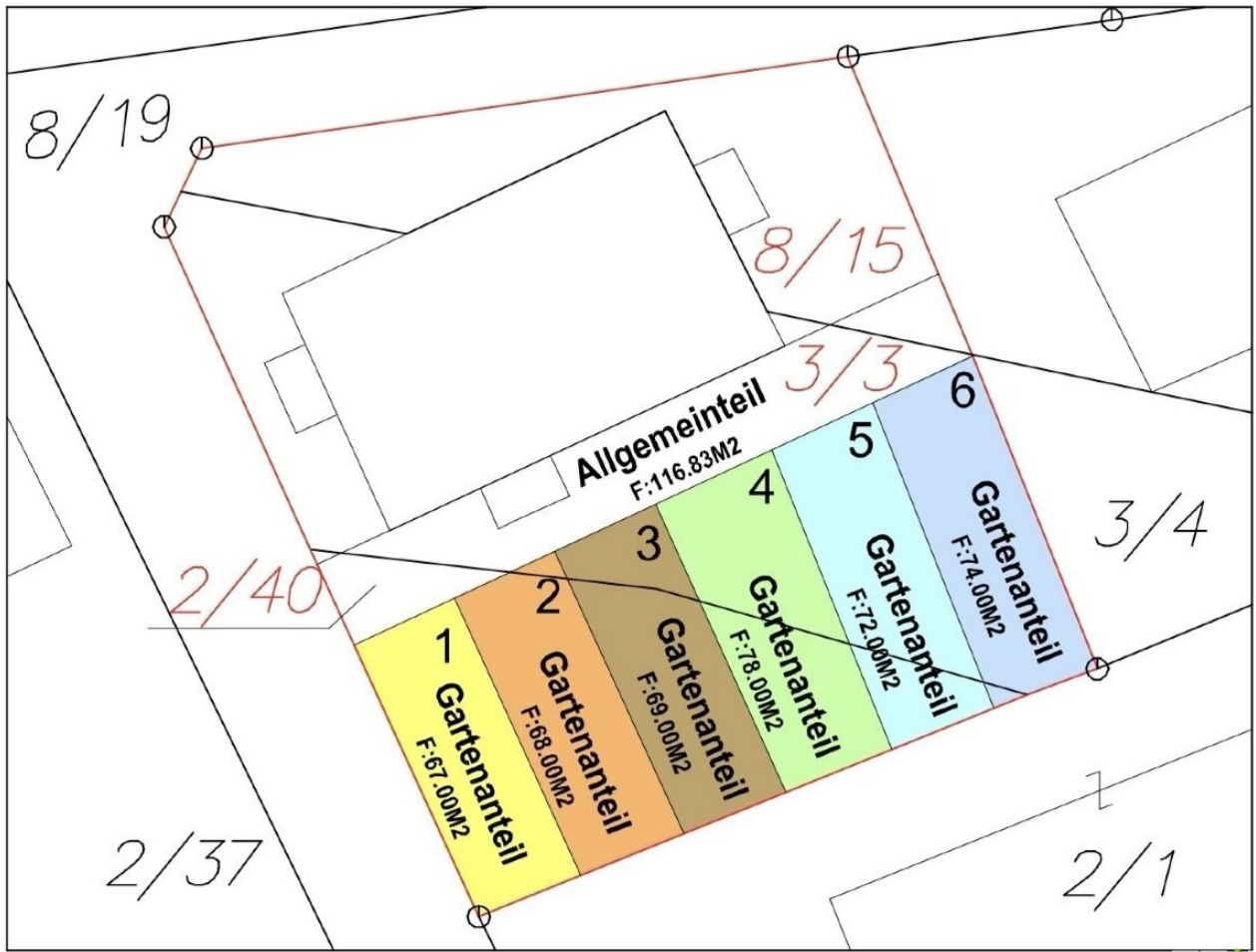
Spiti Immobilien GmbH
Packerstraße 101





SPIT
Immobilien GmbH

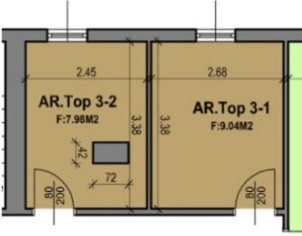






Balkon kann selbst auf eigene Kosten errichtet werden

Kellerabteile



Objektbeschreibung

Die Wohnung liegt im Erdgeschoss eines 6 Wohnungen umfassenden Gebäudes und besteht aus Wohnzimmer, Schlafzimmer, Küche, Bad und Vorraum. Ein Kellerabteil gehört auch zur Wohnung.

Ein Balkon ist baubewilligt und kann auf eigene Kosten errichtet werden.

Das Haus wurde 1957 errichtet und 1989 saniert. Geheizt wird mit Fernwärme. Die Betriebskosten belaufen sich auf ca. € 154,00, die Heizkosten auf ca. € 72,00. Der Beitrag zur Rücklage wird nach erfolgter Wohnungseigentumsbegründung vorgeschrieben.

Information für Anleger: Die Wohnhausanlage wurde von einer gemeinnützigen Bauvereinigung errichtet. Im Falle der Vermietung von Wohnungen hat die Mietzinsbildung nach den einschlägigen Bestimmungen des § 20 WGG zu erfolgen (Mietzins ist vorgegeben).

Wir weisen darauf hin, dass zwischen dem Vermittler und dem zu vermittelnden Dritten ein familiäres oder wirtschaftliches Naheverhältnis besteht.

Der Vermittler ist als Doppelmakler tätig.

Infrastruktur / Entfernungen

Gesundheit

Arzt <175m

Apotheke <5.700m

Kinder & Schulen

Schule <225m

Kindergarten <50m

Nahversorgung

Supermarkt <300m

Bäckerei <525m

Sonstige

Bank <550m

Geldautomat <550m

Post <5.225m

Polizei <750m

Verkehr

Bus <325m

Bahnhof <650m

Angaben Entfernung Luftlinie / Quelle: OpenStreetMap