

Möblierte 2-Zimmer-Wohnung in den Klagenfurter Stadtvillen mit Westterrasse & Tiefgarage



Blick in Wohnzimmer

Objektnummer: 2697/2583

Eine Immobilie von REMAX Pro Klagenfurt dl-ic GmbH

Zahlen, Daten, Fakten

Art:	Wohnung
Land:	Österreich
PLZ/Ort:	9020 Klagenfurt am Wörthersee
Zustand:	Neuwertig
Möbliert:	Teil
Wohnfläche:	58,93 m ²
Zimmer:	2
Bäder:	1
WC:	2
Terrassen:	1
Kaufpreis:	345.000,00 €
Betriebskosten:	102,03 €
Heizkosten:	80,38 €
USt.:	25,86 €
Provisionsangabe:	

3% des Kaufpreises zzgl. 20% USt.

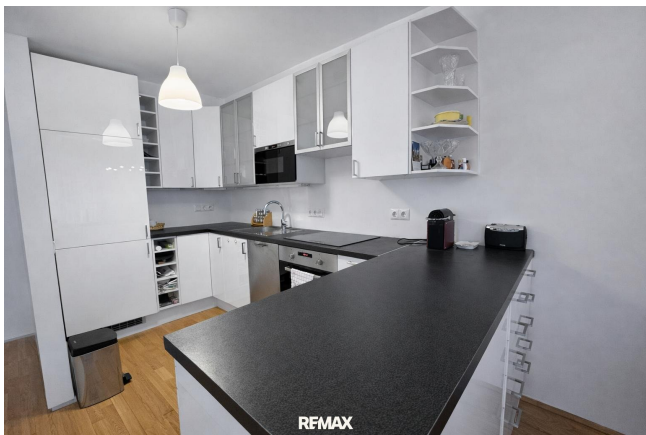
Ihr Ansprechpartner

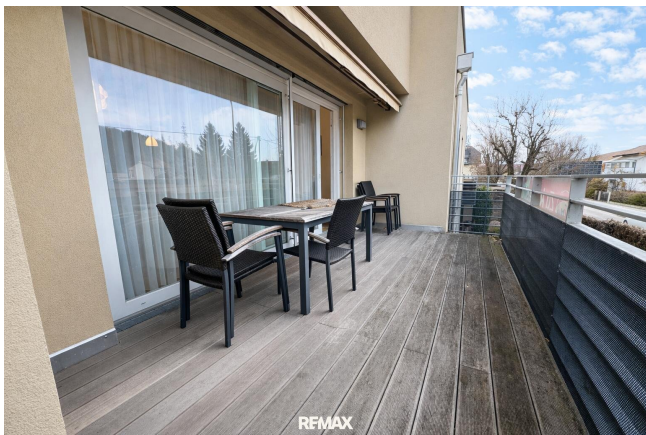


Ines Lobnik

REMAX Pro Klagenfurt dl-ic GmbH
Rennplatz 2
9020 Klagenfurt

T +43 463 501 707 15







Objektbeschreibung

Möblierte 2-Zimmer-Wohnung in den begehrten Stadtvillen – zentrumsnah, mit Westterrasse und Tiefgarage

Diese ca. 58 m² große 2-Zimmer-Wohnung befindet sich in den renommierten Stadtvillen in zentrumsnaher Lage und überzeugt durch einen sehr gepflegten Zustand sowie eine hochwertige Möblierung. Die Wohnung wurde nur selten bewohnt und präsentiert sich nahezu neuwertig.

Ein großer Vorteil: Die Wohnung wird möbliert verkauft und ist sofort beziehbar.

Ob zur Eigennutzung oder als Anlagewohnung zur Vermietung – hier ist kein zusätzlicher Aufwand erforderlich.

Der durchdachte Grundriss bietet einen großzügigen Wohn- und Essbereich mit integrierter Küche, der ein modernes, offenes Wohngefühl schafft. Große Fenster sorgen für viel Tageslicht und eine angenehme Atmosphäre.

Das separate Schlafzimmer bietet ausreichend Platz und Rückzugsmöglichkeit. Das Badezimmer verfügt über ein Fenster und wirkt hell und freundlich. Zusätzlich steht eine separate Toilette zur Verfügung – ein komfortables Detail, das sowohl Eigennutzer als auch Mieter schätzen.

Ein besonderes Highlight ist die westseitig ausgerichtete Terrasse, ideal für sonnige Nachmittage und entspannte Abende im Freien.

Ein Tiefgaragenstellplatz rundet dieses attraktive Angebot ab und bietet zusätzlichen Komfort in zentraler Lage.

Highlights auf einen Blick:

- ca. 58 m² Wohnfläche
- Möbliert & sofort beziehbar
- Westterrasse
- Tiefgaragenplatz
- Zentrumsnahe Lage

Ideal als Kapitalanlage oder zur Eigennutzung!

Der Makler ist als Doppelmakler tätig.

Der Vermittler ist als Doppelmakler tätig.

Infrastruktur / Entfernungen

Gesundheit

Arzt <500m

Apotheke <500m

Krankenhaus <500m

Klinik <500m

Kinder & Schulen

Schule <500m

Kindergarten <500m

Universität <1.000m

Höhere Schule <1.500m

Nahversorgung

Supermarkt <500m

Bäckerei <1.000m

Einkaufszentrum <1.500m

Sonstige

Bank <500m

Geldautomat <500m

Post <1.000m

Polizei <1.500m

Verkehr

Bus <500m

Autobahnanschluss <3.000m

Bahnhof <2.000m

Flughafen <4.000m

Angaben Entfernung Luftlinie / Quelle: OpenStreetMap