

## Historisches Kleinod mit großem Potenzial unter Denkmalschutz



Propstei mit der Kirche im Hintergrund

**Objektnummer: 2697/2515**

**Eine Immobilie von REMAX Pro Klagenfurt dl-ic GmbH**

## Zahlen, Daten, Fakten

<b>Art:</b>	Sonstige - Sonstige
<b>Land:</b>	Österreich
<b>PLZ/Ort:</b>	9121 Tainach
<b>Nutzfläche:</b>	1.503,90 m <sup>2</sup>
<b>Kaufpreis:</b>	690.000,00 €
<b>Provisionsangabe:</b>	

3% des Kaufpreises zzgl. 20% USt.

## Ihr Ansprechpartner

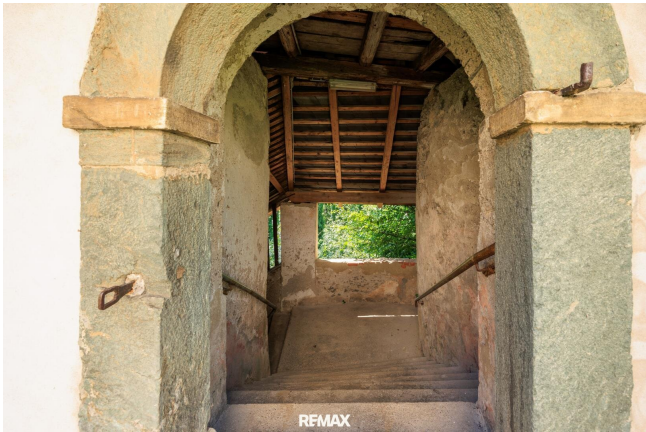


### **Daniel Lobnik**

REMAX Pro Klagenfurt dl-ic GmbH  
Rennplatz 2  
9020 Klagenfurt

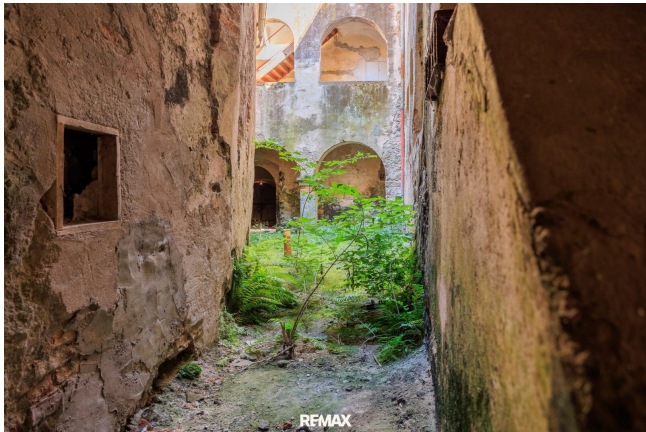
T +43 463 501 707  
H +43 664 180 29 20  
F +43 463 501 707 40

Gerne stehe ich Ihnen für weitere Informationen oder einen Besichtigungstermin zur Verfügung.





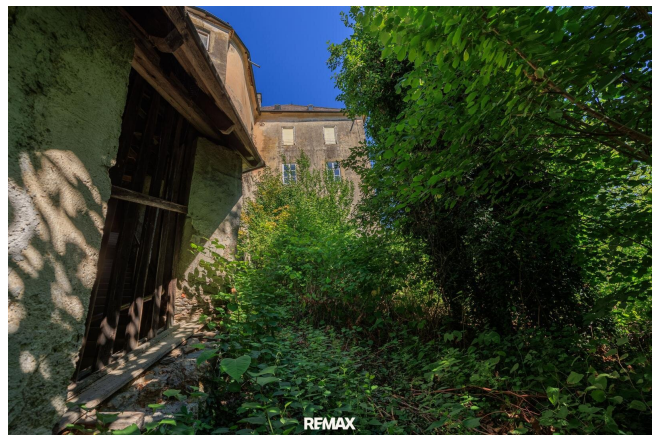
REMAX



REMAX



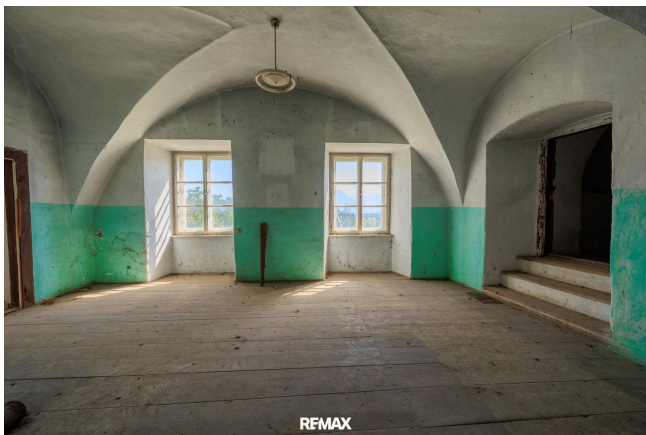
REMAX







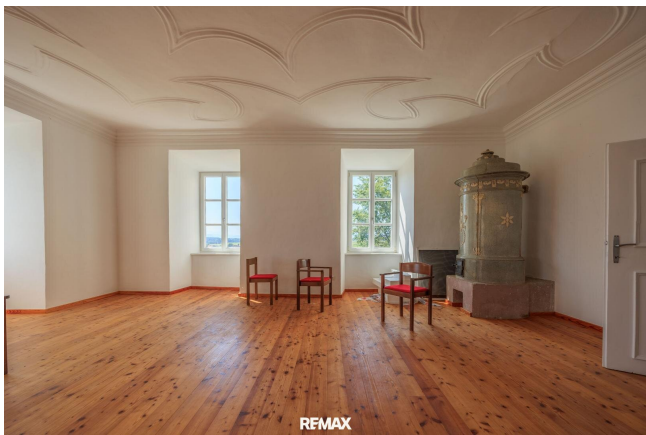
REMAX



REMAX



REMAX



# Objektbeschreibung

Ein Ort gelebter Geschichte, kultureller Bildung und architektonischer Einzigartigkeit

## Historische Bedeutung

Die Propstei Tainach ist eines der geschichtsträchtigen Bauwerke Unterkärntens und steht als gesamtes Ensemble unter Denkmalschutz.

Ersterwähnung: 1176 als „Tinach“

Kirchliches Zentrum: Seit 1231 Pfarre, ab 1538 offizieller Sitz der Propstei

Archidiakonat: 1624 durch päpstliche Erlaubnis errichtet, kirchliche Verwaltungszentrale für ganz Unterkärnten

Zerstörung & Wiederaufbau: Schwere Brandschäden um 1600 und 1853, jeweils mit aufwendiger Wiederherstellung

Barockisierungen & Umbauten: Im 17. Jh. grundlegende Umgestaltung, ab 1756 durch die bekannten Baumeister Laiß & Seebauer

Über Jahrhunderte war die Propstei Tainach nicht nur geistliches, sondern auch kulturelles Zentrum der Region – ein Ort, an dem sich Geschichte, Architektur und regionale Identität verbinden.

## Architektur & baulicher Zustand

Die Anlage ist ein vielschichtiger Architekturkomplex, der mehrere Epochen sichtbar macht:

Stilrichtungen: Spätgotik, Barock, Neugotik

Innenarchitektur: Tonnengewölbe mit Stichkappen, teils historische Fresken,

Außenanlagen: Geschlossene historische Wehrmauer

Baustruktur: Massives Mauerwerk, großzügige Raumhöhen, historischer Keller

Nutzfläche: ca. 1.503,9 m<sup>2</sup>

Zufahrtsregelung: Muss geregelt werden

## Restaurierungspotenzial:

Der Denkmalstatus ermöglicht in enger Abstimmung mit dem Bundesdenkmalamt eine fachgerechte Restaurierung. Dabei können Fördermittel in Anspruch genommen werden. Die solide Grundsubstanz erlaubt eine nachhaltige Sanierung mit moderner Haustechnik, ohne den historischen Charakter zu verlieren.

## Nutzungsperspektiven

Die Propstei eignet sich – nach Restaurierung – hervorragend für:

Kulturelle Einrichtungen: Museum, Galerie, Veranstaltungsräume  
Gastronomie & Hotellerie: Boutiquehotel, Seminarzentrum, historisches Café  
Bildungs- & Begegnungsstätte: Akademie, Kloster auf Zeit, Sprach- und Musikschule  
Privates Refugium: Repräsentativer Wohnsitz mit Geschichte

Durch die Kombination aus geschichtlicher Strahlkraft, architektonischem Charme und großzügigen Flächen entsteht ein einzigartiges Objekt mit Seltenheitswert.

## Lage

Die Propstei befindet sich im Ort Tainach/Tinje, Gemeinde Völkermarkt, in einer landschaftlich reizvollen Region Kärntens. Die gute Erreichbarkeit (ca. 25 Minuten von Klagenfurt, nahe Autobahn A2) sowie die ruhige Lage machen das Objekt gleichermaßen attraktiv für Rückzug, kulturelle Arbeit oder öffentlichen Betrieb.

Entfernung: ca. 25 Minuten nach Klagenfurt, schnelle Anbindung an die A2 Südautobahn  
Nähe zu Seen & Bergen: Klopeiner See, Turnersee und Karawanken in kurzer Fahrdistanz  
Umfeld: Ruhige, gewachsene Ortschaft mit guter Nahversorgung

Die Propstei Tainach ist ein seltenes Immobilienjuwel, das historische Bedeutung, repräsentative Architektur und vielseitige Nutzungsmöglichkeiten vereint. Mit ihrer Lage, dem Denkmalschutzstatus und der Möglichkeit zu einer sorgfältigen Restaurierung bietet sie Käufern die Gelegenheit, ein Stück Kärntner Geschichte in die Zukunft zu führen. Die Propstei wird eingerahmt von der Pfarrkirche Tainach und dem angrenzenden Friedhof.

Die Propstei befindet sich im Ort Tainach/Tinje, Gemeinde Völkermarkt, in einer landschaftlich reizvollen Region Kärntens. Die gute Erreichbarkeit (ca. 25 Minuten von Klagenfurt, nahe Autobahn A2) sowie die ruhige Lage machen das Objekt gleichermaßen attraktiv für Rückzug, kulturelle Arbeit oder öffentlichen Betrieb.

Der Vermittler ist als Doppelmakler tätig.

## **Infrastruktur / Entfernungen**

### **Gesundheit**

Apotheke <3.500m

Arzt <6.500m

Krankenhaus <6.500m

**Kinder & Schulen**

Schule <1.000m

Kindergarten <6.500m

**Nahversorgung**

Supermarkt <500m

Bäckerei <5.000m

**Sonstige**

Bank <1.000m

Geldautomat <1.000m

Post <500m

Polizei <3.500m

**Verkehr**

Bus <500m

Autobahnanschluss <2.500m

Bahnhof <2.500m

Angaben Entfernung Luftlinie / Quelle: OpenStreetMap