

## **Bauträgergrundstück an der Nockalmbahn**



**Objektnummer: 2697/2023**

**Eine Immobilie von REMAX Pro Klagenfurt dl-ic GmbH**

## Zahlen, Daten, Fakten

<b>Art:</b>	Grundstück
<b>Land:</b>	Österreich
<b>PLZ/Ort:</b>	9546 St. Oswald
<b>Kaufpreis:</b>	300.000,00 €
<b>Provisionsangabe:</b>	

3% des Kaufpreises zzgl. 20% USt.

## Ihr Ansprechpartner

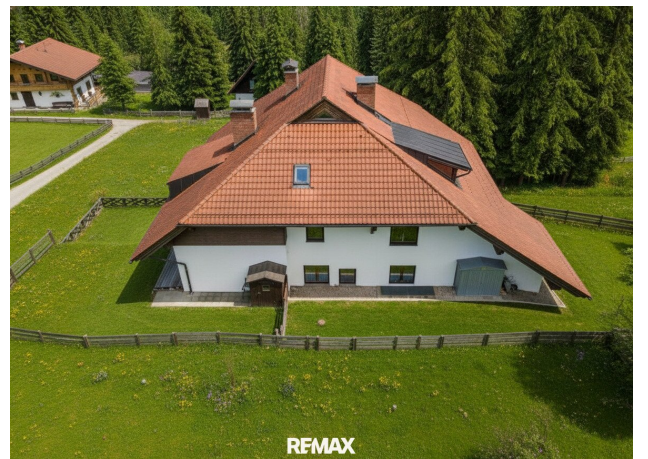


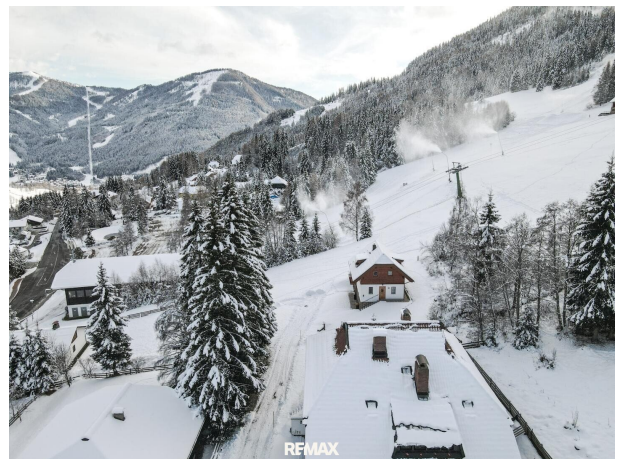
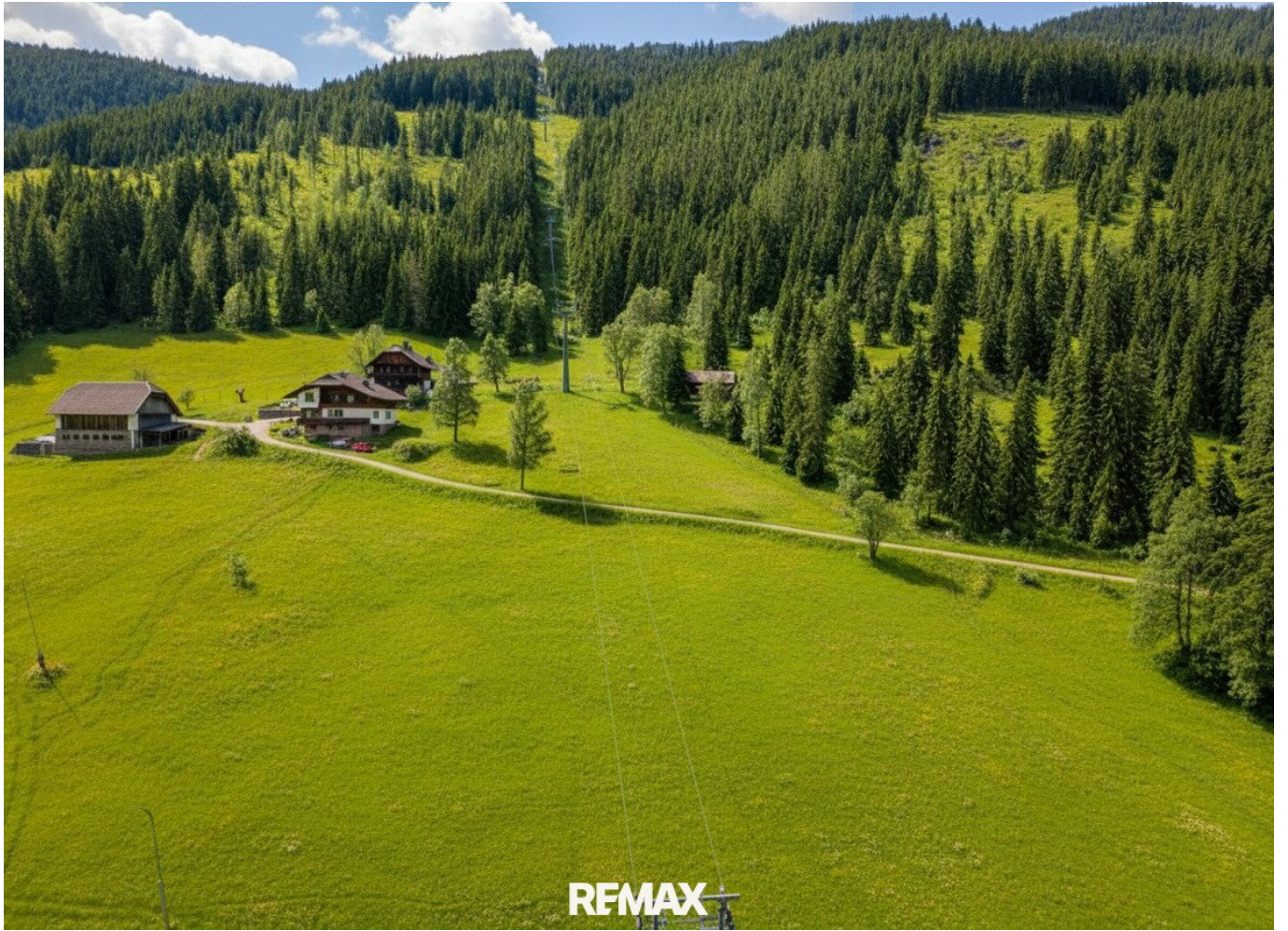
### **Daniel Lobnik**

REMAX Pro Klagenfurt dl-ic GmbH  
Rennplatz 2  
9020 Klagenfurt

T +43 463 501 707  
H +43 664 180 29 20  
F +43 463 501 707 40

Gerne stehe ich Ihnen für weitere Informationen oder einen Besichtigungstermin zur Verfügung.





## Objektbeschreibung

Interessantes Bauträgergrundstück in St. Oswald

Angeboten wird das Miteigentum der Grundstücksfläche.

Für die Errichtung eines Apartmenthauses liegen genehmigten Baupläne auf. Es sind für dieses Projekt 6 Ferienwohnungen mit 17 Tiefgaragenplätzen und Kellerräumen geplant. Die Wohnungen weisen eine Größe zwischen 39m<sup>2</sup> und 72m<sup>2</sup> auf. Für die EG Wohnungen sind Eigengärten mit Terrassen, für die oberen Stockwerke, Balkone geplant.

Besonders interessant ist bei diesem genehmigten Projekt die Möglichkeit der Anmeldung eines Zweitwohnsitzes, da das 1. Apartmenthaus bereits 2009 gebaut wurde.

Inmitten idyllischer Natur, umgeben von den Kärntner Nockbergen, findet man Entspannung und Erholung pur. Die Sportregion Bad Kleinkirchheim garantiert Sporterlebnisse im Sommer wie im Winter. Die beiden ortseigenen Thermen laden zum Relaxen ein, die Bergbahnen sorgen für ein unvergessliches Bergerlebnis im Lärchengold der Nockberge. Wandern, Mountainbiken, Skifahren, Badespass in der Therme und der Golfplatz, lassen jedes Sportlerherz höher schlagen.

Gerne übermitteln wir weitere objektbezogene Unterlagen (Drohnenflugaufnahmen) nach persönlicher Kontaktaufnahme.

Wir weisen darauf hin, dass zwischen dem Vermittler und dem zu vermittelnden Dritten ein familiäres oder wirtschaftliches Naheverhältnis besteht.

Der Vermittler ist als Doppelmakler tätig.

### **Infrastruktur / Entfernungen**

**Gesundheit**  
Arzt <2.500m

Apotheke <3.500m

**Kinder & Schulen**

Schule <6.000m

Kindergarten <6.000m

**Nahversorgung**

Supermarkt <3.000m

Bäckerei <2.500m

**Sonstige**

Bank <3.500m

Geldautomat <3.500m

Post <3.000m

Polizei <3.500m

**Verkehr**

Bus <500m

Angaben Entfernung Luftlinie / Quelle: OpenStreetMap