

Baugrundstück mit Rohbau für 8 Wohneinheiten & Sonderwidmung Freizeitwohnsitz



Visualisierung Gesamtkonzept

Visualisierung Gesamtkonzept

Objektnummer: 2697/2463

Eine Immobilie von REMAX Pro Klagenfurt d-l-ic GmbH

Zahlen, Daten, Fakten

Art:	Grundstück - Baugrund Eigenheim
Land:	Österreich
PLZ/Ort:	9064 Pischeldorf
Kaufpreis:	270.000,00 €
Provisionsangabe:	

3% des Kaufpreises zzgl. 20% USt.

Ihr Ansprechpartner

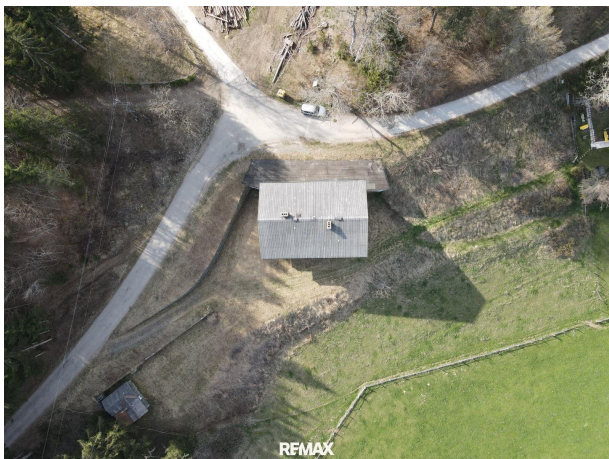


Dietmar Pichler

REMAX Pro Klagenfurt dl-ic GmbH
Rennplatz 2
9020 Klagenfurt

T +43 463 501 707
H +43 660 131 59 21

Gerne stehe ich Ihnen für weitere Informationen oder einen Besichtigungstermin zur Verfügung.





Objektbeschreibung

Zum Verkauf steht ein großzügiges Baugrundstück mit einer Fläche von ca. 3.891 m² in idyllischer Lage am Christofberg, einer beliebten Erholungslage in der Gemeinde Pischeldorf, Kärnten.

Auf dem Grundstück befindet sich ein bereits errichteter Rohbau mit geplanter Ausführung von 8 Wohneinheiten. Die Liegenschaft ist somit ideal für Bauträger, Investoren oder private Bauherren, die ein Projekt mit hohem Potenzial realisieren möchten.

Die Sonderwidmung als Freizeitwohnsitz eröffnet zusätzliche Nutzungsmöglichkeiten – ideal für Ferienwohnungen, touristische Vermietung oder Zweitwohnsitze in ruhiger, naturnaher Umgebung.

Lage:

Der Christofberg liegt in einer landschaftlich reizvollen Region in der Nähe von Pischeldorf, nur wenige Kilometer von Klagenfurt entfernt. Die Umgebung bietet Ruhe, Natur und zahlreiche Freizeitmöglichkeiten wie Wandern, Radfahren und Wintersport. Die erhöhte Lage bietet zudem einen herrlichen Ausblick ins Kärntner Umland.

Dieses Grundstück ist eine attraktive Investitionsmöglichkeit mit vielseitigen Nutzungsoptionen. Der bestehende Rohbau bietet einen klaren Entwicklungsvorsprung. Dank der Sonderwidmung Freizeitwohnsitz ist auch eine touristische Nutzung möglich – eine seltene Gelegenheit in dieser Region!

Für weitere Informationen oder zur Vereinbarung eines Besichtigungstermins stehen wir Ihnen gerne zur Verfügung.

Der Makler ist als Doppelmakler tätig

Es besteht ein wirtschaftliches Naheverhältnis

Der Vermittler ist als Doppelmakler tätig.

Infrastruktur / Entfernungen

Gesundheit

Arzt <5.000m

Apotheke <5.500m

Kinder & Schulen

Schule <5.000m

Kindergarten <5.000m

Nahversorgung

Supermarkt <4.000m

Bäckerei <9.000m

Sonstige

Bank <5.000m

Geldautomat <7.000m

Post <4.500m

Polizei <5.500m

Verkehr

Bus <1.500m

Autobahnanschluss <9.000m

Bahnhof <7.000m

Flughafen <7.000m

Angaben Entfernung Luftlinie / Quelle: OpenStreetMap