

Charmante Garçonnière in zentraler und ruhiger Wohnlage



Objektnummer: 2027/1432

Eine Immobilie von Bönisch Immobilien

Zahlen, Daten, Fakten

Art:	Wohnung
Land:	Österreich
PLZ/Ort:	4810 Gmunden
Baujahr:	1974
Wohnfläche:	28,61 m ²
Zimmer:	1
Bäder:	1
WC:	1
Heizwärmebedarf:	151,00 kWh / m ² * a
Gesamtenergieeffizienzfaktor:	2,41
Kaufpreis:	120.000,00 €
Betriebskosten:	65,06 €
Heizkosten:	27,85 €
USt.:	12,08 €
Provisionsangabe:	

3% des Kaufpreises zzgl. 20% USt.

Ihr Ansprechpartner

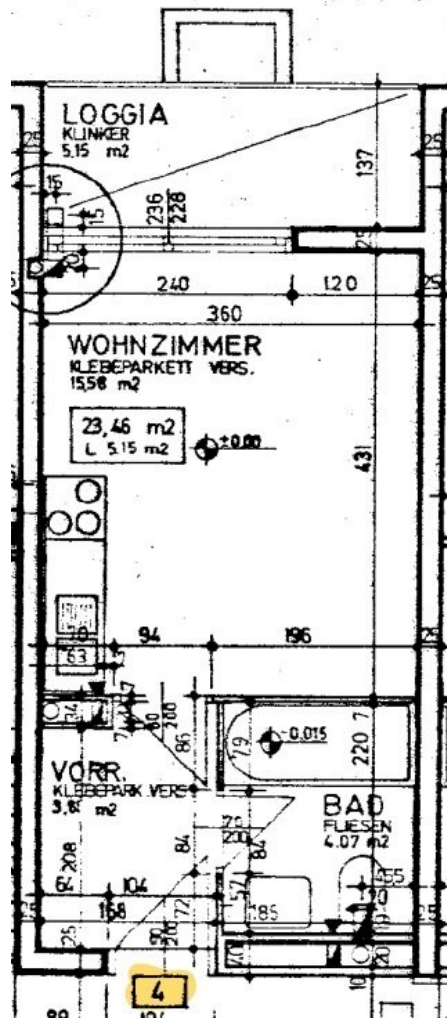


Stefanie Demmel

Bönisch Immobilien
Anton Schosser-Straße 1
4810 Gmunden

T +43 664 91 90 703





Objektbeschreibung

Diese gepflegte Garçonnière befindet sich in der beliebten Anton-von-Satori-Straße und überzeugt durch ihre attraktive Lage. Die Wohnung liegt in einer ruhigen Wohngegend und dennoch nur wenige Gehminuten vom Stadtzentrum sowie vom See entfernt. Sämtliche Einrichtungen des täglichen Bedarfs wie Einkaufsmöglichkeiten, Restaurants, Cafés und Ärzte sind bequem erreichbar.

Die Wohnung verfügt über eine Wohnfläche von ca. **23,46 m²** und wird durch eine ca. **5,15 m² große Loggia** ergänzt, die zusätzlichen Wohnkomfort und eine angenehme Erweiterung des Wohnraums bietet.

Die Wohnung verfügt über einen Vorraum, ein Wohn-/Schlafzimmer mit integrierter kleiner Küche sowie einen Balkon. Das Badezimmer wurde laut Auskunft der Eigentümerin vor etwa zwei Jahren saniert und ist mit einer Badewanne sowie einem WC ausgestattet.

Ein Kellerabteil gehört ebenfalls zur Wohnung und bietet praktischen Stauraum.

Bitte beachten Sie, dass der Wohnung kein Parkplatz zugeordnet ist.

Der Vermittler ist als Doppelmakler tätig.

Infrastruktur / Entfernungen

Gesundheit

Arzt <500m

Apotheke <500m

Krankenhaus <1.500m

Klinik <1.500m

Kinder & Schulen

Schule <500m

Kindergarten <500m

Nahversorgung

Supermarkt <500m

Bäckerei <500m

Einkaufszentrum <1.000m

Sonstige

Bank <500m

Geldautomat <500m

Post <500m

Polizei <1.000m

Verkehr

Bus <500m

Straßenbahn <500m

Bahnhof <1.000m

Autobahnanschluss <6.500m

Flughafen <7.000m

Angaben Entfernung Luftlinie / Quelle: OpenStreetMap