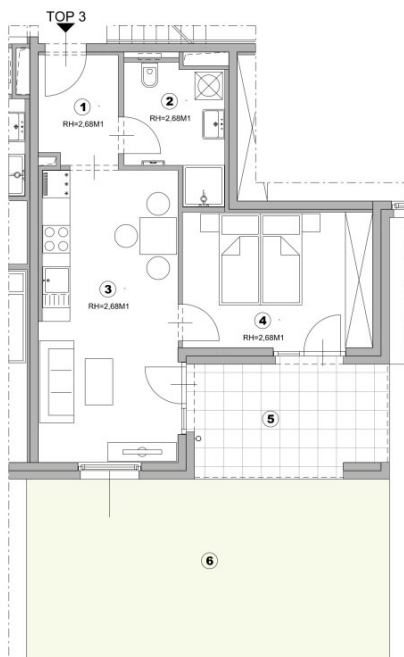


Moderne 2-Zi-Whg mit Loggia, Fußbodenheizung in 8041 Graz!

HAUS 2 ERDGESCHOSS TOP 3



1	VORRAUM	4,07 m ²
2	BAD/WC	5,58 m ²
3	WOHNKÜCHE	19,25 m ²
4	ZIMMER	12,44 m ²
GESAMT		41,34 m²
5	TERRASSE	10,80 m ²
6	EIGENGARTEN	31,66 m ²

GRUNDRISSPLAN



A-8041 GRAZ EICHBACHGASSE 17

MÖBELIERUNG KEIN VERTRAGSBESTANDTEIL !

0 1 2 3 4 5 METER

PLANSTAND: 06.10.2022

Technische Änderungen und Abweichungen planlicher Art durch den Bauträger sind während der Bauphase jederzeit möglich und stellen keine Wertveränderung dar.



ARCHITEKTEN
kunath trenkwald ZT OG
STAATLICH BEFUGTE UND BEEIDETE ZIVILTECHNIKER
www.kunathtrenkwald.at

Objektnummer: 1958/134

Eine Immobilie von Hausverwaltung und Immobilienmakler
Purkarthofer GmbH

Zahlen, Daten, Fakten

Adresse	Eichbachgasse 17A
Art:	Wohnung - Erdgeschoß
Land:	Österreich
PLZ/Ort:	8041 Graz
Alter:	Neubau
Wohnfläche:	41,02 m ²
Gesamtfläche:	41,02 m ²
Zimmer:	2
Bäder:	1
WC:	1
Gesamtmiete	687,43 €
Kaltemiete (netto)	521,37 €
Kaltemiete	624,93 €
Betriebskosten:	103,56 €
USt.:	62,50 €
Provisionsangabe:	

Gemäß Erstauftraggeberprinzip bezahlt der Abgeber die Provision.

Ihr Ansprechpartner

Sheila Mirzapour

Hausverwaltung und Immobilienmakler Purkarthofer GmbH
Sporgasse 29
8010 Graz

T +43316828883
H +436508288833

Gerne stehe ich Ihnen für weitere Informationen oder einen Besichtigungstermin zur Verfügung.

Objektbeschreibung

Der Immobilienmakler erklärt, dass er – entgegen dem in der Immobilienwirtschaft üblichen Geschäftsgebrauch des Doppelmaklers – einseitig nur für den Vermieter tätig ist.

Infrastruktur / Entfernungen

Gesundheit

Arzt <100m

Apotheke <900m

Klinik <4.250m

Krankenhaus <2.950m

Kinder & Schulen

Schule <900m

Kindergarten <375m

Universität <3.200m

Höhere Schule <3.950m

Nahversorgung

Supermarkt <850m

Bäckerei <1.100m

Einkaufszentrum <1.475m

Sonstige

Geldautomat <1.225m

Bank <875m

Post <1.550m

Polizei <1.400m

Verkehr

Bus <50m

Straßenbahn <1.525m

Autobahnanschluss <1.800m

Bahnhof <1.400m

Flughafen <4.675m

Angaben Entfernung Luftlinie / Quelle: OpenStreetMap