

Charmantes Doppelhaus in Bestlage von Premstätten – Wohnen mit Garten, Komfort & Stil



JETZT BESICHTIGEN

☎ 0664 / 583 06 80 🌐 www.traumplatz-immobilien.at

Objektnummer: 1728/220

Eine Immobilie von TPI Traumplatz Immobilien GmbH

Zahlen, Daten, Fakten

Art:	Haus - Doppelhaushälfte
Land:	Österreich
PLZ/Ort:	8141 Premstätten
Baujahr:	2011
Zustand:	Neuwertig
Alter:	Neubau
Wohnfläche:	82,00 m ²
Nutzfläche:	82,00 m ²
Zimmer:	3,50
Bäder:	1
WC:	2
Terrassen:	1
Stellplätze:	4
Garten:	201,00 m ²
Heizwärmebedarf:	C 49,80 kWh / m ² * a
Gesamtenergieeffizienzfaktor:	A+ 0,66
Kaufpreis:	369.000,00 €
Betriebskosten:	45,00 €
Heizkosten:	45,00 €
Sonstige Kosten:	40,00 €
Provisionsangabe:	

3% des Kaufpreises zzgl. 20% USt.

Ihr Ansprechpartner



Franz Trappel

















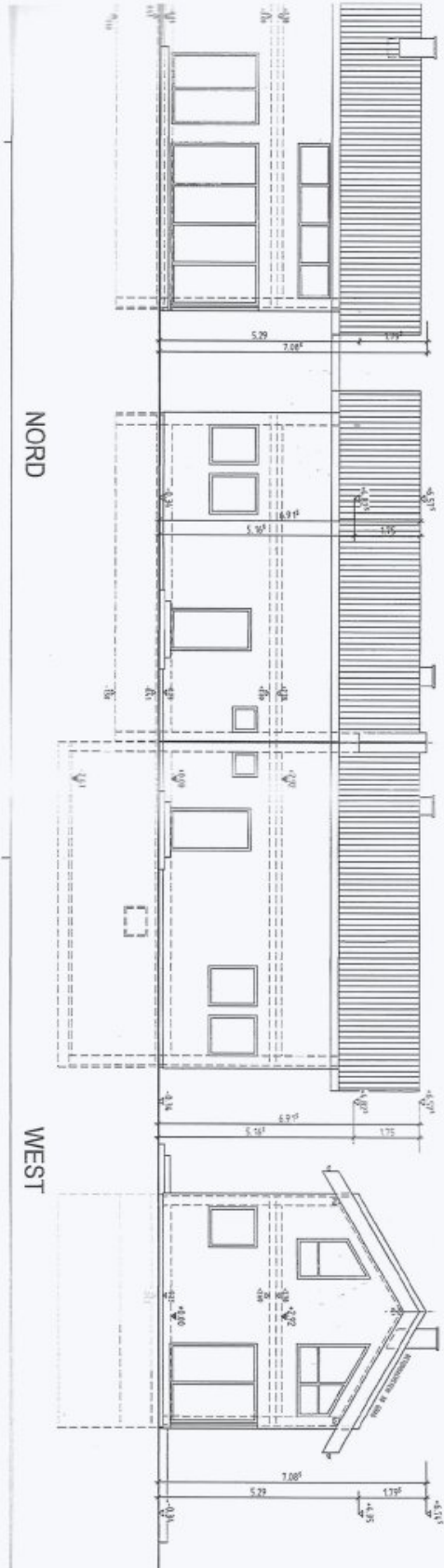








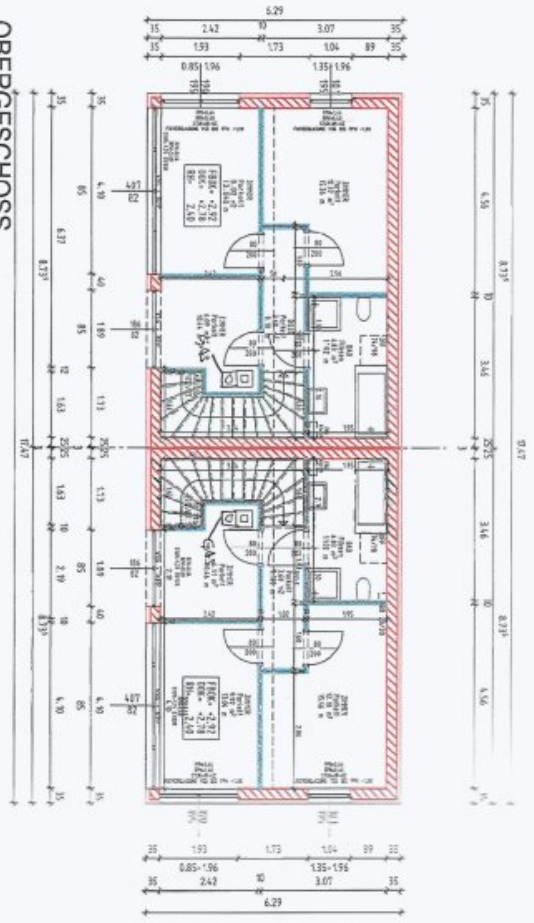




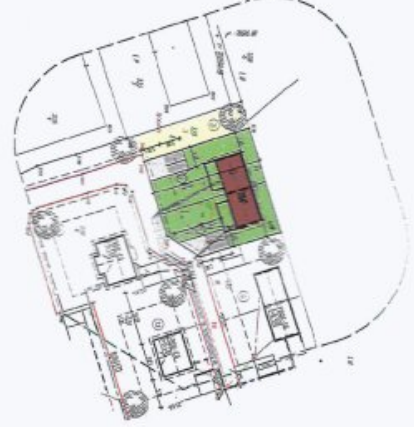
BG 631 TZ 9624/2013

OBERGESCHOSS

WZ 2.07

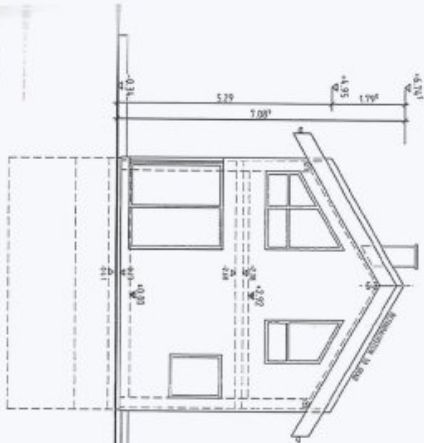


LAGE M 1:1000

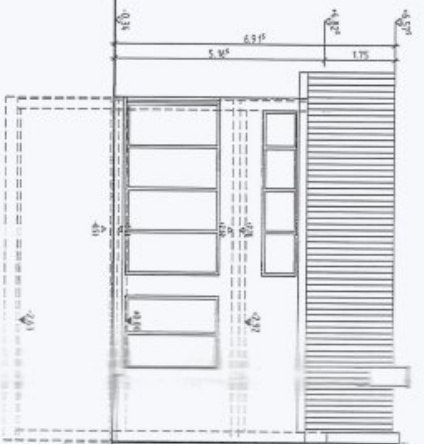


- WEST
- ZUFUHRT-ACHTER
- PLATZ
- ALPACON-HEIMWEGSTASSE
- ÜBERGANGSPLATZ
- BAUERNTUMME
- 30 m LINIE
- KANAL
- WASSER
- GAS
- STROM

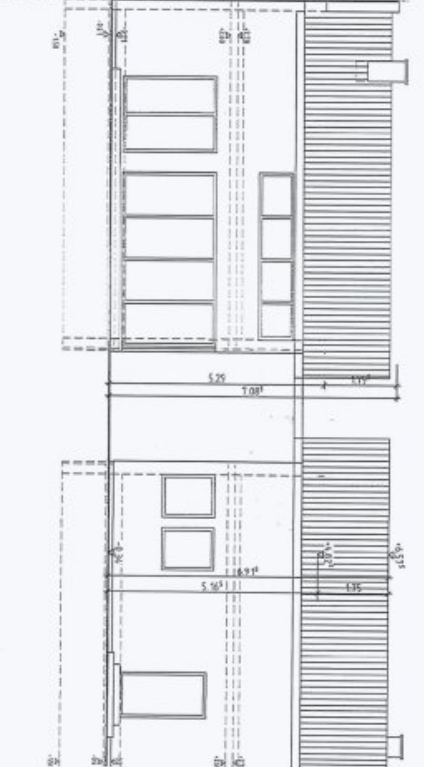
OST



SÜD

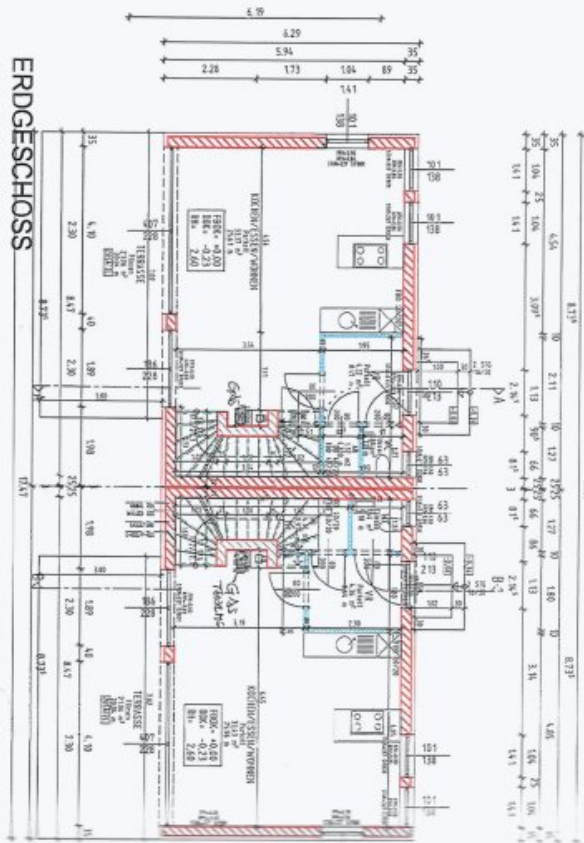


NORD

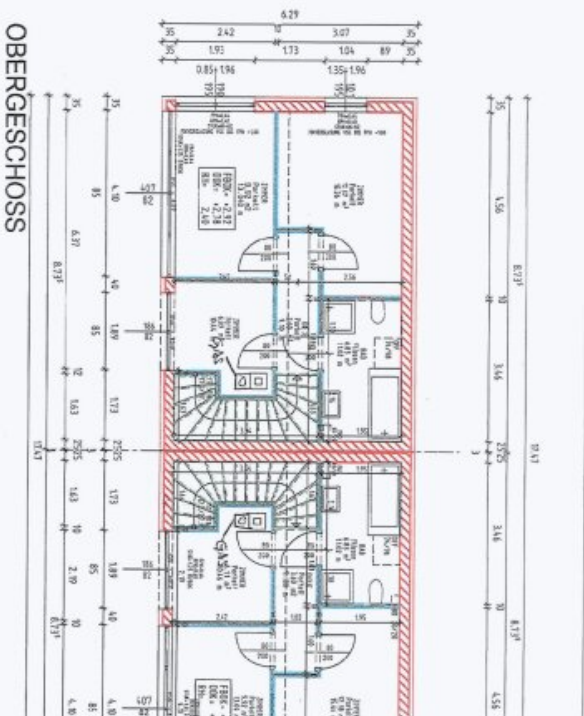


BG 631 TZ 9624/2013

ERDGESCHOSS



OBERGESCHOSS



GEPLANNTE GEGENSTÄNDE
ZUMINNO

Objektbeschreibung

Modernes Doppelhaus mit großem Garten, Home-Office-Container & 4 Stellplätzen in Premstätten

Dieses äußerst gepflegte Doppelhaus vereint modernes Wohnen, niedrige laufende Kosten und eine familienfreundliche Lage in einer der beliebtesten Wohngegenden südlich von Graz.

Highlights auf einen Blick:

- ? Über 200 m² sonniger Eigengarten
- ? Großzügige Terrasse mit elektrischer Markise
- ? Hochwertige Einbauküche
- ? Doppel-Carport sowie zwei zusätzliche Stellplätze vor dem Haus (insgesamt 4 Parkplätze)
- ? Praktische Außenabstellräume für zusätzlichen Stauraum
- ? Hochwertiger, gedämmter und beheizter Container direkt am Grundstück – ideal als Home-Office oder zusätzlicher Lager- und Abstellbereich
- ? Sehr gute Energiewerte und nahezu Neubaustandard
- ? Helle und freundliche Wohnräume
- ? Ruhige und familienfreundliche Wohnlage
- ? Geringe laufende Kosten durch Solaranlage am Dach
- ? Keine Hausverwaltungskosten – lediglich die günstigen Gemeindevorschreibungen

Das gesamte Haus präsentiert sich in einem ausgezeichneten Pflegezustand und überzeugt durch seine durchdachte Ausstattung sowie das attraktive Gesamtbild. Die Kombination aus modernem Wohnkomfort, großzügigen Außenflächen und den niedrigen Betriebskosten macht diese Immobilie zu einer seltenen Gelegenheit am Premstättnr Immobilienmarkt.

Einziehen, wohlfühlen und das Leben genießen – hier erwartet Sie ein Zuhause mit besonderem Mehrwert.

Noch nichts gefunden? Wir informieren Sie über geeignete Immobilienangebote noch vor allen anderen.

Legen Sie jetzt Ihren individuellen Suchagenten unter folgendem Link an. Wir schicken Ihnen passende Immobilien exklusiv vorab zu.

[Suchagent anlegen](https://tpi-traumplatz-immobilien.service.immo/registrieren/de) - <https://tpi-traumplatz-immobilien.service.immo/registrieren/de>

Der Vermittler ist als Doppelmakler tätig.

Infrastruktur / Entfernungen

Gesundheit

Arzt <500m

Apotheke <500m

Klinik <10.000m

Krankenhaus <7.000m

Kinder & Schulen

Schule <1.000m

Kindergarten <2.500m

Universität <10.000m

Nahversorgung

Supermarkt <500m

Bäckerei <1.000m

Einkaufszentrum <4.500m

Sonstige

Bank <500m

Geldautomat <500m

Polizei <500m

Post <500m

Verkehr

Bus <500m

Straßenbahn <6.500m

Autobahnanschluss <1.000m

Bahnhof <1.500m

Flughafen <3.000m

Angaben Entfernung Luftlinie / Quelle: OpenStreetMap