

Top Bürofläche in zentraler Lage in Vorchdorf zu mieten!



Objektnummer: 5072/409

Eine Immobilie von Stöttinger Immobilien

Zahlen, Daten, Fakten

Adresse	Rösslbauerweg
Art:	Büro / Praxis
Land:	Österreich
PLZ/Ort:	4655 Vorchdorf
Nutzfläche:	117,00 m ²
Stellplätze:	5
Heizwärmebedarf:	A 21,00 kWh / m ² * a
Kaltmiete (netto)	1.550,00 €
Kaltmiete	1.550,00 €
Provisionsangabe:	

1,5 Bruttomonatsmieten zzgl. 20% USt.

Ihr Ansprechpartner



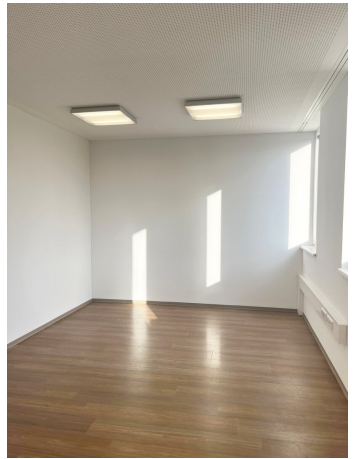
Michael Stöttinger

Stöttinger Immobilien
Streiningerstraße 14
4655 Vorchdorf

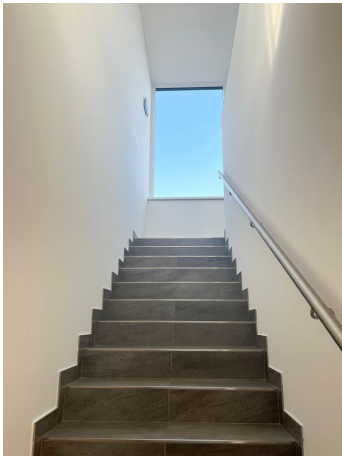
T + 43 664 973 24 51?

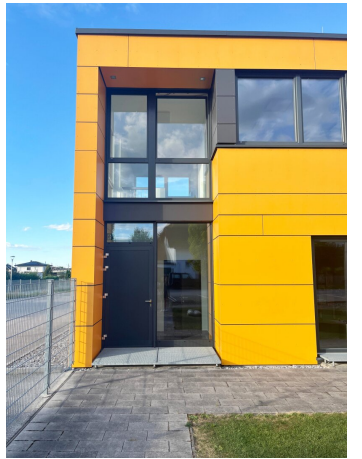
H + 43 664 973 24 51?

Gerne stehe ich Ihnen für weitere Informationen oder einen Besichtigungstermin zur Verfügung.







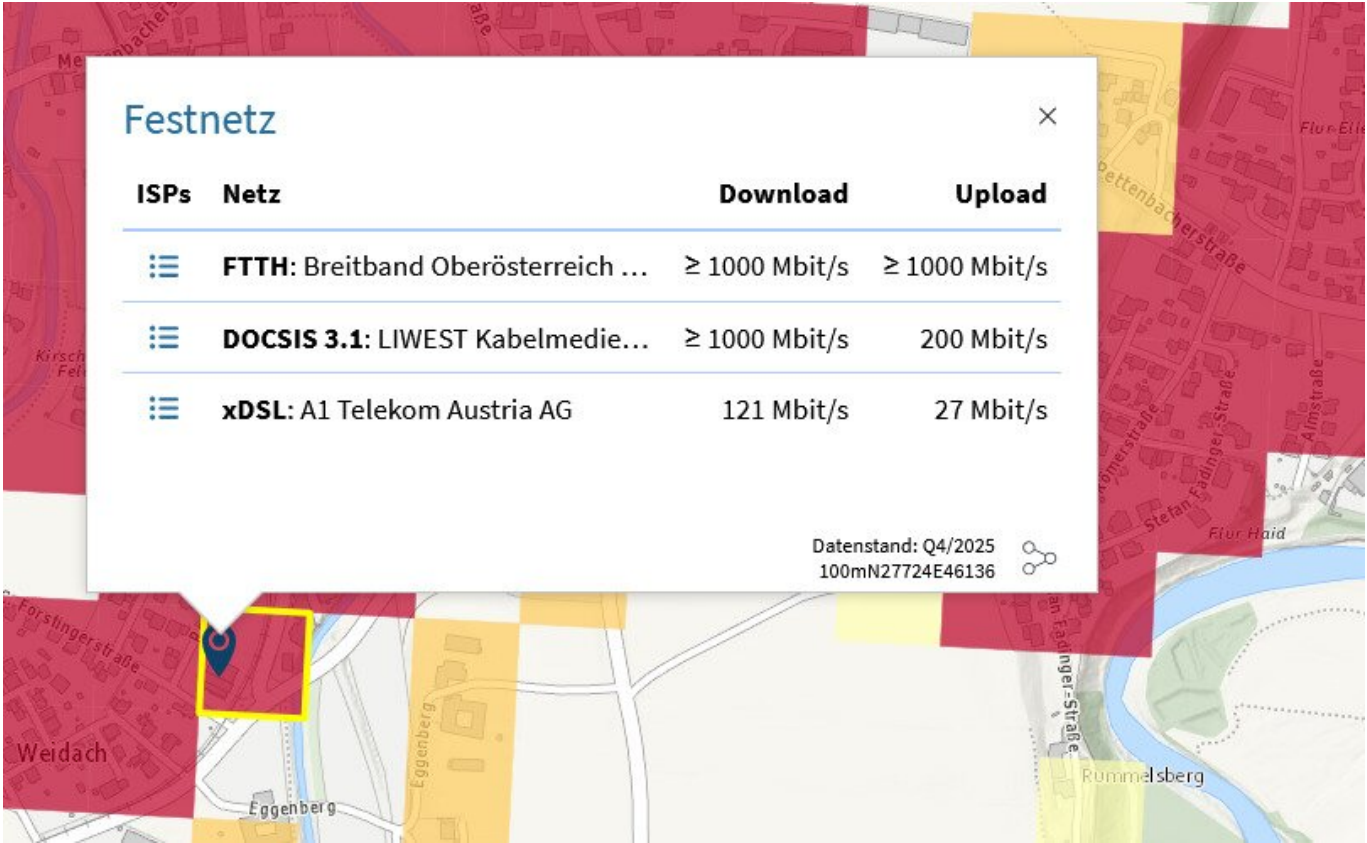


Festnetz



ISPs	Netz	Download	Upload
☰	FTTH: Breitband Oberösterreich ...	≥ 1000 Mbit/s	≥ 1000 Mbit/s
☰	DOCSIS 3.1: LIWEST Kabelmedie...	≥ 1000 Mbit/s	200 Mbit/s
☰	xDSL: A1 Telekom Austria AG	121 Mbit/s	27 Mbit/s

Datenstand: Q4/2025
100mN27724E46136



Objektbeschreibung

Zur Vermietung steht eine attraktive und helle Bürofläche in zentraler Lage von Vorchdorf. Die Immobilie befindet sich im Rösslbauerweg und bietet die ideale Umgebung für Unternehmen, die Wert auf eine gute Erreichbarkeit und ein angenehmes Arbeitsumfeld legen.

Highlights der Bürofläche:

- Helle, freundliche Räume mit großen Fenstern
- Flexible Raumgestaltung möglich
- Eigener Eingang
- Moderne Ausstattung, gepflegter Zustand
- Ausreichend Parkmöglichkeit vor Ort. 5 Parkplätze sind im Preis bereits enthalten.
- Ruhige, aber gut angebundene Lage (300 Meter vom Bahnhof Vorchdorf entfernt)
- Kontrollierte Wohnraumlüftung und Kühlmöglichkeit mit einer Wärmepumpe
- Niedrigst Energiebauweise als Holzriegelbau
- Festnetz Internet vorhanden

Finanzielles:

- Nettomiete inkl. 5 Parkplätze: € 1.400,- zzgl. 20% Ust.
- Netto Betriebs- und Heizkosten: € 150,- zzgl. 20% Ust.

- Kautiun: 3 Bruttomonatsmieten
- Vermittlungsprovision: 1,5 Bruttomonatsmieten zzgl. 20% Ust.
- Die Vergebühruug des Mietvertrages hängt von der Mietdauer ab und ist vom Mieter zu bezahlen.
- Nicht enthalten sind die Kosten für Strom, Internet, Haushaltsversicherung

Wir weisen darauf hin, dass zwischen dem Vermittler und dem zu vermittelnden Dritten ein familiäres oder wirtschaftliches Naheverhältnis besteht.

Der Vermittler ist als Doppelmakler tätig.