

Attraktiv in Neuhofen: Neuwertige 2-Zimmer-Wohnung mit großem Balkon und 2 TG-Plätzen



Attraktiv in Neuhofen: Neuwertige 2-Zimmer-Wohnung mit großem Balkon und 2 TG-Plätzen



Ansprechpartner
Ivana Ozanic

Objektnummer: 6013/1329

Eine Immobilie von Swiss Life Select Österreich GmbH

Zahlen, Daten, Fakten

Art:	Wohnung - Etage
Land:	Österreich
PLZ/Ort:	4501 Neuhofen an der Krems
Baujahr:	2020
Zustand:	Gepflegt
Alter:	Neubau
Wohnfläche:	59,00 m ²
Zimmer:	2
Bäder:	1
WC:	1
Balkone:	1
Stellplätze:	2
Keller:	4,00 m ²
Heizwärmebedarf:	B 36,60 kWh / m ² * a
Gesamtenergieeffizienzfaktor:	A 0,85
Kaufpreis:	259.000,00 €
Betriebskosten:	99,00 €
Heizkosten:	47,20 €
USt.:	19,34 €
Provisionsangabe:	

3% des Kaufpreises zzgl. 20% USt.

Ihr Ansprechpartner



Ivana Ozanic



Zimmer
2



Bäder
1



WC
1



Freiflächen
18 m²



Fläche
59 m²

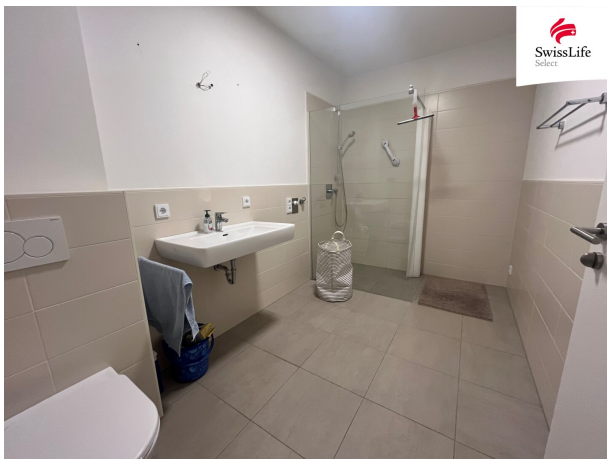


Kaufpreis
259.000 €

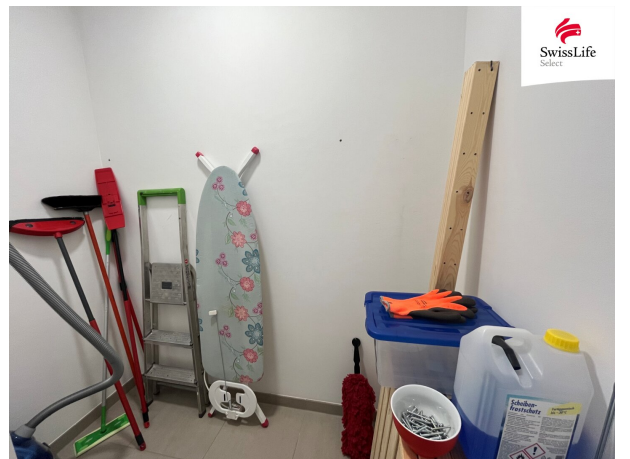





SwissLife
Select




SwissLife
Select




SwissLife
Select



Ansprechpartner
Ivana Ozanic

ivana.ozanic@swisslife-select.at
+43 676 4495792

Objektbeschreibung

Willkommen in Ihrem neuen Zuhause!

Diese hochwertige 2-Zimmer-Wohnung in einem **2020 erbauten Wohnhaus** überzeugt mit modernem Wohnkomfort und einer tollen Lage. Auf ca. 59 m² Wohnfläche erwartet Sie ein **offenes, helles Wohnkonzept** mit durchdachter Raumaufteilung. Das Highlight: der **großzügige Balkon mit ca. 18 m²**, perfekt für erholsame Stunden im Freien.

Ihre Vorteile auf einen Blick:

- ? Neubau (BJ 2020) – sofort beziehbar
- ? Große Glasfronten für viel Tageslicht
- ? Offene Wohnküche und zentrales Vorzimmer
- ? 2 eigene Tiefgaragenplätze inklusive
- ? Barrierefreier Zugang mit Lift
- ? Fußbodenheizung & Klimaanlage
- ? Zusätzlicher Kellerraum

Genießen Sie modernen Wohnkomfort in einer Top-Region mit bester Infrastruktur!

Kontakt:

Ivana Ozanic

? +43 676 4495792

? ivana.ozanic@swisslife-select.at

Allgemeine Hinweise

Alle Angaben sind ohne Gewähr und basieren ausschließlich auf Informationen, die uns von unserem Auftraggeber übermittelt wurden. Eine Weitergabe der übermittelten Daten an Dritte ist nicht gestattet. Wir übernehmen keine Gewähr für die Vollständigkeit, Richtigkeit und Aktualität dieser Angaben. Irrtum und Zwischenverkauf vorbehalten. Pläne/Maßangaben

entsprechen möglicherweise nicht den genauen Naturmaßen.

Die Bilder sind möglicherweise KI generiert, Visualisierungen oder Symbolbilder. Abänderungen zur tatsächlichen Ausführung können resultieren. Die auf den Bildern ersichtlichen Einrichtungsgegenstände und Accessoires werden nicht mitverkauft.

Für weitere Fragen bzw. zur Vereinbarung von Besichtigungsterminen stehen wir Ihnen unter der Telefonnummer +43 676 4495792 zur Verfügung, oder Sie senden uns ein Anfragemail an ivana.ozanic@swisslife-select.at. Wir freuen uns auch über Ihren Besuch auf unserer Website <https://www.swisslife-select.at/immobilien>.

UNSER SERVICE FÜR SIE: Gerne beraten wir Sie unverbindlich in allen Vermietungs-, Verkaufs- oder Bewertungs- und Verwertungsfragen zu Ihrer Immobilie.

BARGELD FÜR SIE: Für die Vermittlung von Objekten aus dem Bekannten-/Verwandtenkreis zeigen wir uns mit einer Tippgeberprovision immer erkenntlich! Wir informieren Sie gerne!

Das passende Immobilienobjekt und maßgeschneiderte Finanzierung aus einer Hand - gemeinsam mit unseren erfahrenen Finanzberaterinnen schaffen wir für Sie einen umfassenden Überblick über die besten Finanzierungsangebote bei allen relevanten Banken und Bausparkassen.

Wir weisen darauf hin, dass zwischen dem Vermittler und dem zu vermittelnden Dritten ein familiäres oder wirtschaftliches Naheverhältnis besteht.

Der Vermittler ist als Doppelmakler tätig.

Infrastruktur / Entfernungen

Gesundheit

Arzt <500m

Apotheke <500m

Klinik <1.000m

Kinder & Schulen

Kindergarten <500m

Schule <500m

Nahversorgung

Supermarkt <500m

Bäckerei <500m

Einkaufszentrum <7.000m

Sonstige

Bank <500m
Geldautomat <500m
Post <1.500m
Polizei <500m

Verkehr

Bus <500m
Autobahnanschluss <5.500m
Bahnhof <1.000m
Straßenbahn <9.500m
Flughafen <8.500m

Angaben Entfernung Luftlinie / Quelle: OpenStreetMap