

3500 Krems an der Donau, Am Stadtgraben 5,7,7a



Objektnummer: 5889/150800670

Eine Immobilie von BWS Gemeinnützige allgemeine Bau-, Wohn- und Siedlungsgenossenschaft registrierte Genossenschaft mit beschränkter Haftung

Zahlen, Daten, Fakten

Adresse	Arbeitergasse 6
Art:	Wohnung
Land:	Österreich
PLZ/Ort:	3500 Krems an der Donau
Baujahr:	1968
Wohnfläche:	69,36 m ²
Gesamtfläche:	69,36 m ²
Zimmer:	3
Heizwärmebedarf:	134,70 kWh / m ² * a
Gesamtmiete	682,65 €
Kaltmiete (netto)	315,90 €
Kaltmiete	465,47 €
Betriebskosten:	149,57 €
Heizkosten:	142,19 €
USt.:	74,99 €
Infos zu Preis:	

Miete gültig bis 31.12.2026. Genossenschaftsbeitrag einmalig 51 € pro Hauptmieter.

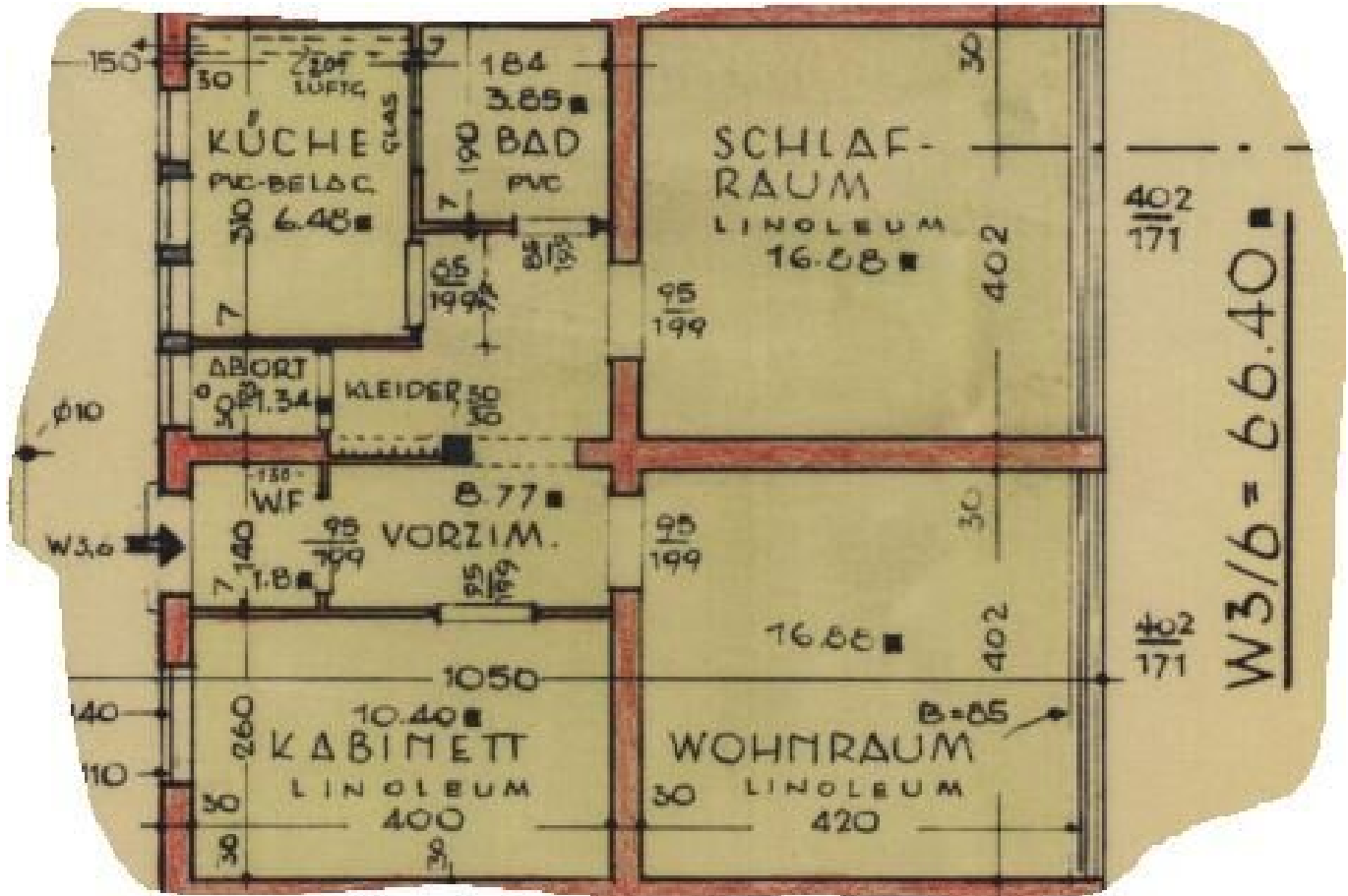
Ihr Ansprechpartner

BWSG Wohnungsvergabe Bundesländer

BWS Gemeinnützige allgemeine Bau-, Wohn- und Siedlungsgenossenschaft registrierte
Genossenschaft mit beschränkter Haftung
Triester Straße 40 / 3 / 1
1100 Wien

Gerne stehe ich Ihnen für weitere Informationen oder einen Besichtigungstermin zur Verfügung.





Objektbeschreibung

Eckdaten zur Wohnung

- Kategorie A

- Kücheneinrichtung:
 - Vermietung ohne Kücheneinrichtung
 - *Küchenablöse vom Vermieter auf freiwilliger Basis eventuell möglich*

- Wohnungszustand:
 - Der aktuelle Zustand der Wohnung ist nicht bekannt, wir empfehlen daher eine Besichtigung. Es wird vermutet, dass sich die Wohnung in einem guten Zustand befindet. Sollte es sich wider Erwarten um einen [Bastlerhit](#) handeln, können Ihnen für Selbstsanierungsmaßnahmen mietfreie Monate gewährt werden. Die Anzahl der mietfreien Monate ist abhängig vom Zustand und den notwendigen Arbeiten.

Sie haben Interesse an dieser Wohnung?

Schritt 1 | unverbindliche Anfrage

- Bei Interesse an dieser Wohnung verwenden Sie das **Anfrageformular** auf dieser Seite (**Anfrage/E-Mail senden**).

- *Anderweitige Anfragen (telefonisch, persönlich oder via E-Mail) sind nicht möglich und werden bei der Vergabe auch nicht berücksichtigt.*

Schritt 2 | Besichtigung

- Die Vergabe von **Besichtigungsmöglichkeiten** erfolgt ausschließlich in **chronologischer Reihenfolge** der schriftlichen Anfragen über das **Anfrageformular** auf dieser Seite.
- Sobald Sie an der Reihe sind, erhalten Sie **alle notwendigen Informationen via E-Mail**.
- *Wir bitten um Verständnis, dass eine Besichtigung bei hohen Anfragezahlen nicht garantiert werden kann.*

Infrastruktur / Entfernungen

Gesundheit

Arzt <100m
 Apotheke <350m
 Klinik <375m
 Krankenhaus <1.450m

Kinder & Schulen

Schule <125m
 Kindergarten <300m
 Universität <400m
 Höhere Schule <575m

Nahversorgung

Supermarkt <250m
 Bäckerei <150m
 Einkaufszentrum <1.975m

Sonstige

Geldautomat <225m
 Bank <225m
 Post <550m
 Polizei <350m

Verkehr

Bus <275m
 Autobahnanschluss <2.200m
 Bahnhof <775m
 Flughafen <4.825m

Angaben Entfernung Luftlinie / Quelle: OpenStreetMap