

Erstbezug! Kompakte 2 Zimmer Altbauwohnung (Top 8)



Objektnummer: 18181808-1

Eine Immobilie von Ticon Immobilienservice

Zahlen, Daten, Fakten

Adresse	Gymnasiumstraße
Art:	Wohnung
Land:	Österreich
PLZ/Ort:	1180 Wien
Zustand:	Erstbezug
Alter:	Altbau
Wohnfläche:	35,47 m ²
Zimmer:	2
Bäder:	1
WC:	1
Heizwärmebedarf:	76,50 kWh / m ² * a
Gesamtenergieeffizienzfaktor:	1,71
Kaufpreis:	229.000,00 €
Provisionsangabe:	

3% des Kaufpreises zzgl. 20% USt.

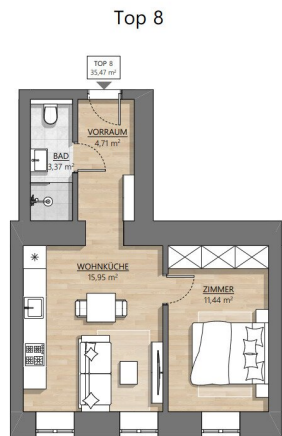
Ihr Ansprechpartner



Alexander Lafenthaler

Ticon Immobilienservice
Ausstellungsstr.50/C/2.OG – Regus/Office Center
1020 Wien

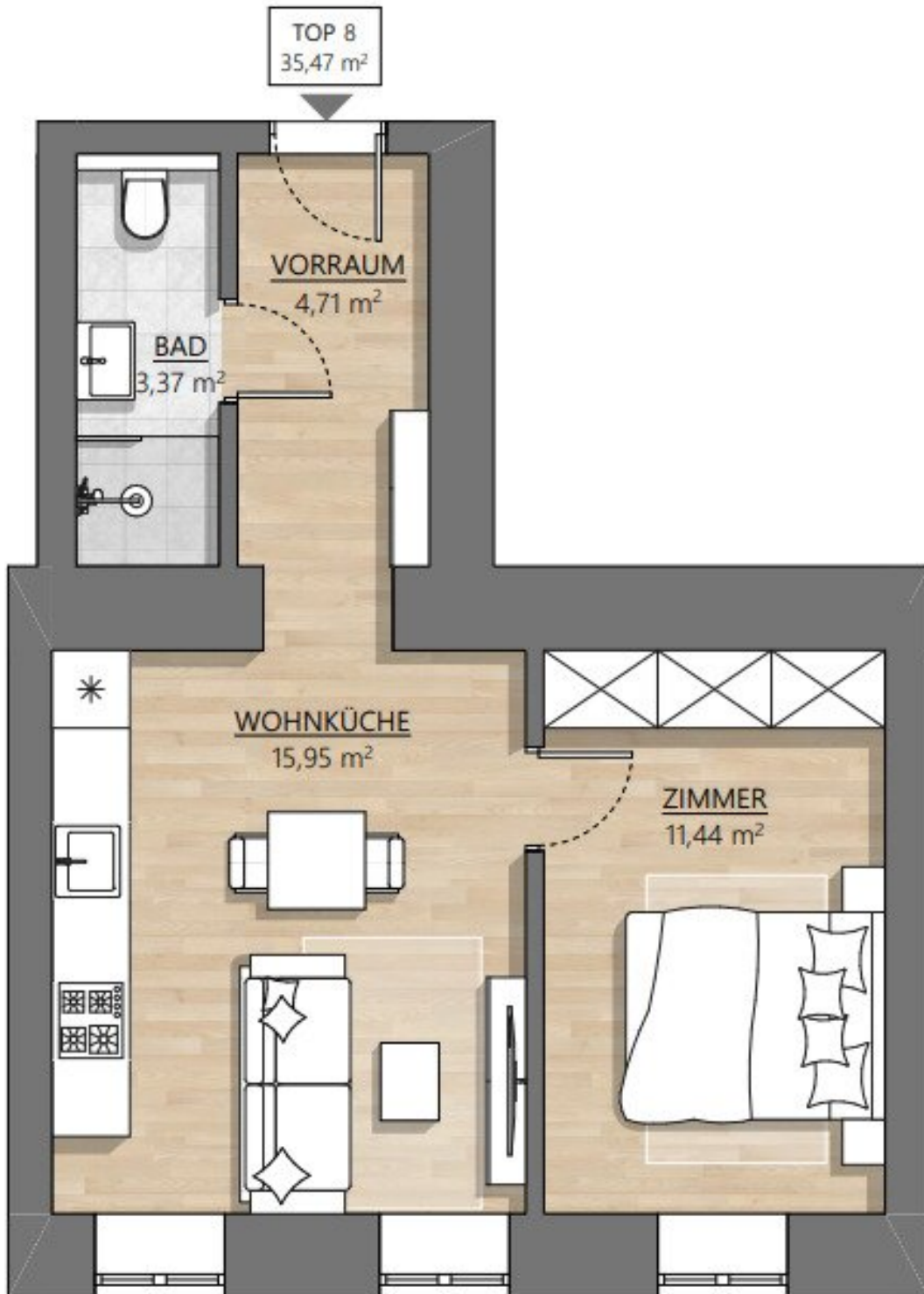
T +43 664 1225007
H +43 664 1225007







Top 8



Objektbeschreibung

PROJEKTDATEN

1180 Wien, Gymnasiumstraße 28

Direkt am Cottage in zentraler Lage mit sehr guter Infrastruktur und gut öffentlicher Verkehrsanbindung.

Ein schönes Wiener Jahrhundertwendehaus wird renoviert und ein neues Dachgeschoss mit 2 Etagen wurde neu errichtet. Vom 1. bis zum 3. Stock werden Altbauwohnungen topsaniert.

1.OG/ Top 8 (Altbau) :

- 1 Wohnküche
- 1 Schlafzimmer
- Badezimmer mit Dusche u. WC
- Vorraum

Aktuell befindet sich die Wohnung in Ausbau. Fertigstellung in ca 6-7 Monaten.

Weitere Informationen unter <http://www.gym28.at>

AUSSTATTUNG

- Luft-Wärmepumpe
- Alle Wohnungen mit Kühlfunktion (über Wärmepumpe)
- Fußbodenheizung (-kühlung)

- Großzügige Sanitärbereiche (Feinsteinzeug 60x30/60x60)
- Eichenparkettböden
- Großformatige Feinsteinzeugfliesen (Bad/WC)
- Gegensprechanlage
- Neuer Personenlift
- Fahrradabstellraum

Öffentliche Verkehrsmittel:

- * Straßenbahn: 40, 41
- * Autobus Linie: 37A, 40A
- * U-Bahn: U6 - Nußdorfer Straße
- * U-Bahn: U6 - Währinger Straße

Wir weisen darauf hin, dass zwischen dem Vermittler und dem Auftraggeber ein familiäres oder wirtschaftliches Naheverhältnis besteht.

Bei den Bildern handelt es sich um Symbolfotos.

Beratung und Besichtigungen sind selbstverständlich kostenlos und unverbindlich. Nur bei einem Rechtsgeschäft (Kaufvertrag) wird ein Honorar laut Maklerverordnungen in Rechnung gestellt. (3% vom Kaufpreis zzgl 20% MwSt)

Wir weisen darauf hin, dass zwischen dem Vermittler und dem zu vermittelnden Dritten ein

familiäres oder wirtschaftliches Naheverhältnis besteht.

Der Vermittler ist als Doppelmakler tätig.

Infrastruktur / Entfernungen

Gesundheit

Arzt <250m

Apotheke <500m

Klinik <500m

Krankenhaus <750m

Kinder & Schulen

Schule <500m

Kindergarten <250m

Universität <500m

Höhere Schule <500m

Nahversorgung

Supermarkt <250m

Bäckerei <500m

Einkaufszentrum <1.750m

Sonstige

Geldautomat <500m

Bank <500m

Post <500m

Polizei <1.000m

Verkehr

Bus <250m

U-Bahn <500m

Straßenbahn <500m

Bahnhof <750m

Autobahnanschluss <1.750m

Angaben Entfernung Luftlinie / Quelle: OpenStreetMap