

**U4 Pilgramgasse ums Eck! Lichtdurchflutete  
Dachgeschosswohnung mit hofseitiger Terrasse +  
ausgezeichnete Infrastruktur! TOP-Investment in einer  
TOP-Gegend! Jetzt zugreifen!**



**Objektnummer: 299549**

**Eine Immobilie von Schantl ITH Immobilienrehand GmbH**

## Zahlen, Daten, Fakten

Adresse	Pilgramgasse
Art:	Wohnung - Dachgeschoß
Land:	Österreich
PLZ/Ort:	1050 Wien
Baujahr:	2021
Zustand:	Neuwertig
Alter:	Neubau
Wohnfläche:	69,78 m <sup>2</sup>
Nutzfläche:	73,15 m <sup>2</sup>
Zimmer:	3
Bäder:	1
WC:	1
Balkone:	1
Keller:	3,71 m <sup>2</sup>
Heizwärmebedarf:	B 29,80 kWh / m <sup>2</sup> * a
Gesamtenergieeffizienzfaktor:	A+ 0,65
Gesamtmiete	1.939,00 €
Kaltmiete (netto)	1.597,68 €
Kaltmiete	1.762,72 €
Betriebskosten:	142,76 €
USt.:	176,28 €
Provisionsangabe:	

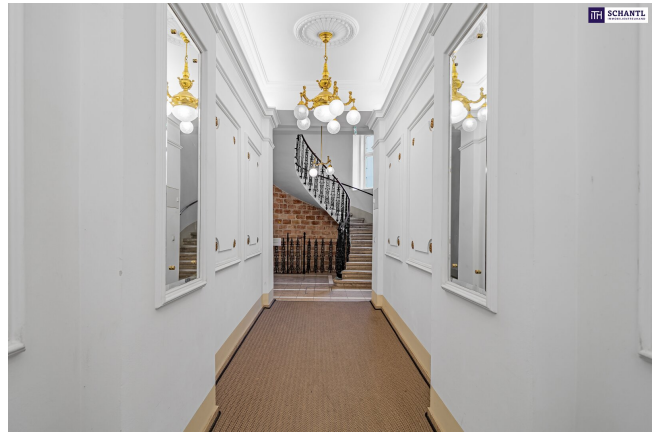
Gemäß Erstauftraggeberprinzip bezahlt der Abgeber die Provision.

## Ihr Ansprechpartner













LAGEPLAN 1/200  
PILGRAMGASSE 15

## 2. DACHGESCHOSS

TOP 18 69,78 m<sup>2</sup>  
BALKON 6,73 m<sup>2</sup>



GRUNDRISS 1/100



## 1050 Wien, Pilgramgasse 15 **U2-Erweiterung**

Durch den aktuellen Ausbau des U-Bahn-Netzes wird die Lage der 1050 Wien Pilgramgasse 15 in naher Zukunft erheblich profitieren.

Es entstehen neue Einstiegsmöglichkeiten durch die Erweiterung der U-Bahn-Linie U2, die an die bestehende U4 angebunden wird. Durch die Verknüpfung der Linien U2 und U4 an der Station Pilgramgasse (ca. 2 Minuten Fußweg entfernt) wird der Bezirk Neubau künftig über die U-Bahn-Station Neubaugasse besser erreichbar sein. Diese Verbindung stellt neben der U4 eine weitere direkte Anbindung an das Stadtzentrum dar. Die weitere Verlängerung der U2 wird zusätzlich den 5. Bezirk (Reinprechtsdorfer Straße), den 12. Bezirk (Matzleinsdorfer Platz) sowie den 10. Bezirk (Gußriegelstraße und Wienerberg) erschließen. Der Ausbau der U-Bahn-Station Pilgramgasse wird die Mikrolage und Verkehrssituation der Pilgramgasse 15 deutlich aufwerten.

Nach Abschluss der Bauarbeiten wird die U-Bahn-Linie U2 voraussichtlich bis 2030 die Station Matzleinsdorfer Platz und bis etwa 2035 die Station Wienerberg erreichen.



## Objektbeschreibung

**U4 Pilgramgasse ums Eck! Lichtdurchflutete Dachgeschosswohnung mit hofseitiger Terrasse + ausgezeichnete Infrastruktur! TOP-Investment in einer TOP-Gegend! Jetzt zugreifen!**

**Besser geht's nicht! U-Bahn-Station nur 1 Gehminute entfernt – top saniertes Altbauhaus mit unverwechselbarem Wiener Charme.**

**Lichtdurchflutete Dachgeschosswohnung mit hofseitiger Terrasse und riesigem Wohnzimmer. Urbanes Wohnen und dennoch ruhig im Dachgeschoss – toller Ausblick!**

Diese Wohnung überzeugt durch eine durchdachte Raumaufteilung, die absolut Sinn macht.

Die großzügige Wohnküche bildet das Herzstück und öffnet sich direkt zum Balkon – lichtdurchflutet, offen und ideal für Alltag und Entspannung.

Zwei ruhig gelegene Zimmer bieten klare Rückzugsbereiche, ergänzt durch einen separaten Schrankraum, der Stauraum schafft, ohne Wohnfläche zu verschwenden. Bad und WC sind getrennt, der Vorraum effizient und logisch geplant.

Fußbodenheizung + Fußbodenkühlung mittels Wärmepumpe!

Wohnfläche: ca.69,78 m<sup>2</sup> + Balkon: ca. 6,73 m<sup>2</sup> + Kellerabteil

Gesamtmiete inkl. BK und USt: € 1.939.-

Bezug bzw. Vermietbarkeit: ab sofort

Mietdauer: 5 Jahre

Kaution: 3 BMM

Worauf warten Sie noch? Vereinbaren Sie noch, vereinbaren Sie heute noch einen Termin!

www.schantl-ith.at

Wir weisen darauf hin, dass zwischen dem Vermittler und dem zu vermittelnden Dritten ein familiäres oder wirtschaftliches Naheverhältnis besteht.

Der Immobilienmakler erklärt, dass er – entgegen dem in der Immobilienwirtschaft üblichen Geschäftsgebrauch des Doppelmaklers – einseitig nur für den Vermieter tätig ist.

## **Infrastruktur / Entfernungen**

### **Gesundheit**

Arzt <250m

Apotheke <250m

Klinik <250m

Krankenhaus <750m

### **Kinder & Schulen**

Schule <250m

Kindergarten <250m

Universität <750m

Höhere Schule <500m

### **Nahversorgung**

Supermarkt <250m

Bäckerei <250m

Einkaufszentrum <750m

### **Sonstige**

Geldautomat <250m

Bank <250m

Post <250m

Polizei <250m

### **Verkehr**

Bus <250m

U-Bahn <250m

Straßenbahn <1.000m

Bahnhof <250m

Autobahnanschluss <3.750m

Angaben Entfernung Luftlinie / Quelle: OpenStreetMap